



**Rapport  
d'activité  
2021**

Avec le soutien de :



RÉGION  
**Nouvelle-  
Aquitaine**

# SOMMAIRE

## **3 GÉNÉRALITÉS / CHIFFRES CLÉS**

- 4** • EDITOS
- 7** • QUI SOMMES-NOUS ?
- 7** • NOS MISSIONS
- 11** • L'ÉQUIPE
- 12** • LA GOUVERNANCE
- 15** • CHIFFRES CLÉS
- 17** • HIGHLIGHTS

## **19 ADHÉRENTS**

- 20** • POURQUOI ADHÉRER ?
- 21** • TÉMOIGNAGES
- 27** • LISTE DES ADHÉRENTS

## **36 THÉMATIQUES PRINCIPALES & SYNTHÈSE DES ACTIONS**

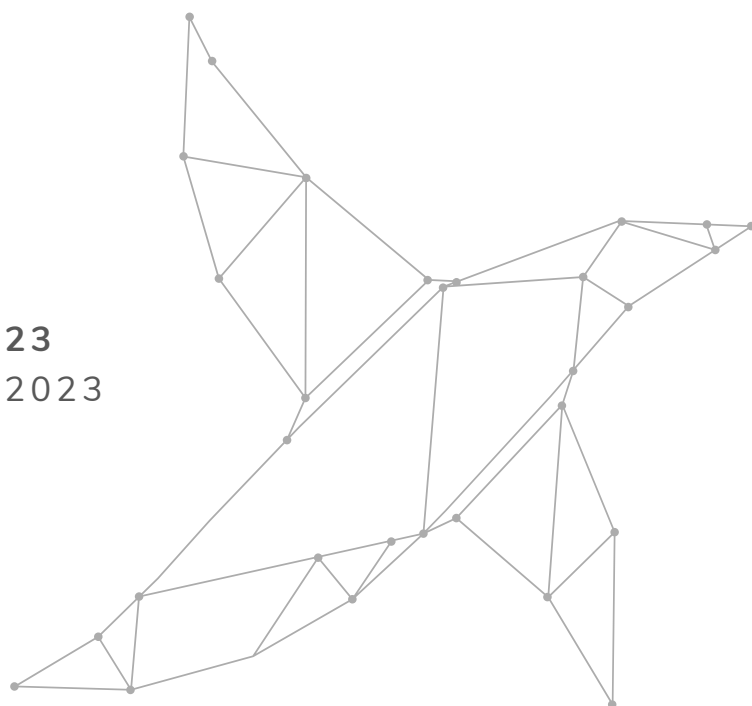
- 37** • FEUILLE DE ROUTE SANTÉ RÉGION NOUVELLE-AQUITAINE
- 37** • STRATÉGIES SANTÉ
- 39** • THÉMATIQUES SCIENTIFIQUES
- 40** • PROGRAMMES D' ACTIONS 2020/2021

## **43 FOCUS STRATÉGIQUES**

- 44** • ALLIS4ALL
- 46** • ALLIS CONNECT
- 50** • ALLIS LIGHT
- 55** • ALLIS IMPACT
- 59** • ALLIS LIFE

## **61 PERSPECTIVES 2022/2023**

- 62** • PERSPECTIVES 2022/2023
- 63** • REMERCIEMENTS



# GÉNÉRALITÉS / CHIFFRES CLÉS





La filière santé Nouvelle-Aquitaine fourmille d'innovations, de créativité et d'énergies formidables qui engendrent un **territoire d'excellence**. En pleine crise COVID, fédérer ces forces au sein d'un cluster unique était un défi, que les équipes d'ALLIS-NA ont relevé avec panache !

Outre l'animation d'une filière vaste et variée, cette première année opérationnelle a vu ALLIS-NA apporter des compétences inédites aux entreprises en santé du territoire.

La dynamique enclenchée démontre tout l'intérêt de décroiser les différents secteurs d'activité (**Biotech, Medtech, E-Santé, Parcours et suivi du patient...**) et de favoriser le partage de compétences et d'expériences entre les entreprises, les chercheurs académiques, les associations de patients, les structures sanitaires et médico-sociales.

La participation active de chacun de ses membres est aussi une preuve de la capacité d'ALLIS-NA à trouver des interlocuteurs experts, fournissant des éclairages de haut niveau pour proposer des solutions aux problématiques transverses. Ce pôle de compétences permet ainsi aux entreprises d'accéder aux clés nécessaires à leur développement.

ALLIS-NA, c'est aussi une voix commune pour faire briller les talents de la Nouvelle-Aquitaine, en attirer d'autres et **transformer les perspectives en opportunités**.

A travers l'action d'ALLIS-NA, nous faisons le pari que des entreprises en santé naissent et grandissent dans notre Région.

L'expérience de la Covid-19 aura mis en lumière la faiblesse de notre **souveraineté en santé**.

La ré-industrialisation de cette filière, chère à Alain ROUSSET, est tout l'objet du travail entrepris par la Région Nouvelle-Aquitaine, avec le soutien majeur de l'équipe et des adhérents d'ALLIS-NA. Les groupes de travail sur la **Relocalisation** des activités pour l'industrie pharmaceutique, le développement du **Biosourcing**, la croissance des **Bioproductions** sont des exemples majeurs d'initiatives à poursuivre ensemble.



**Françoise Jeanson**  
Vice-Présidente  
Santé et Silver  
économie du  
Conseil Régional  
Nouvelle-Aquitaine

Elue référente de la  
commission Santé,  
Formations  
sanitaires et  
sociales de  
Régions de France

La gravité de la situation environnementale nous impose d'aller plus loin, et de développer une approche davantage systémique de la santé humaine, animale et environnementale : **One Health**. Nos forces doivent converger sur ces sujets pour prévenir les crises sanitaires liées notamment aux pollutions ou aux transmissions animales.

Appuyons-nous également sur la convergence de ces « santé » pour élaborer ensemble des solutions novatrices.

Travaillons ensemble pour favoriser l'innovation, en militant pour la levée des freins tels que les contraintes réglementaires pour les dispositifs médicaux, la complexité de l'environnement administratif, etc.

Les défis qui nous occupent nous obligent à l'innovation, pour créer le monde dont nous rêvons. Les transformations les plus indispensables se réalisent lorsque nous savons nous rassembler. C'est pourquoi le conseil régional soutient fortement ALLIS-NA afin que, par leur rayonnement national et international, les entreprises en santé ainsi que les acteurs académiques et hospitaliers de Nouvelle-Aquitaine renforcent à leur tour nos territoires.



2020 fut, pour l'ALLiance Innovation Santé Nouvelle-Aquitaine – ALLIS-NA, un temps de préfiguration et de fondation. 2021 aura été celui de l'enracinement et de l'identification de sa place et de son rôle au sein de l'écosystème de la santé régional et national.

ALLIS-NA constitue, aujourd'hui, un réseau structuré qui, avec l'apport de ses adhérents, densifie et diversifie ses actions sur les domaines stratégiques définis à sa création. Par nature, notre pôle de compétences en santé a, évidemment, assuré une activité continue et attendue de mise en relation, d'accompagnement, de conseil, de mise en lumière. Il est, aussi, devenu, un partenaire et un acteur sur des séquences de réflexion/concertation relatives à des enjeux régionaux ou nationaux ; l'engagement de chantiers importants au cours de ces derniers mois, la survenance d'évolutions réglementaires notoires ont ouvert des axes d'investissement et de contributions d'ALLIS-NA. Ce rapport d'activité 2021 s'en fait l'écho.

La richesse et la densité des projets accompagnés et des actions menées ont, par construction, « mis en tension » l'équipe opérationnelle d'ALLIS-NA qui a dû assumer l'impact d'une reconnaissance méritée dès son plus jeune âge, une crise de croissance en quelque sorte. Ce constat, somme toute banal et impactant à la fois, impose des dispositions propres à ne pas rompre la dynamique créée depuis un an ; à cet effet, une politique de recrutement a été mise en œuvre qui doit, également, apporter à la structure un champ de compétences supplémentaires, notamment pour un accompagnement à l'international des acteurs industriels s'engageant dans une stratégie d'accès à ce marché.

Il m'incombe aussi de mettre en exergue les résultats majeurs obtenus ; ALLIS-NA est, aujourd'hui, un interlocuteur reconnu et c'est bien sûr le reflet du dynamisme et de la créativité de l'écosystème en santé de la Nouvelle-Aquitaine. Les succès enregistrés par nos acteurs industriels rejaillissent *de facto* sur notre visibilité. Il faut être vigilant à conserver nos capacités de réactivité et de « circuit court » qui s'apprécient dans la mise en œuvre de stratégies « huilées » entre nos adhérents issus des structures de recherche, des établissements et professionnels de santé avec les industriels porteurs d'innovations. Le collaboratif, la co-construction, dont on se gargarise souvent, ne sont pas naturels mais relèvent bien d'un construit social, un vrai volontarisme.

« Rien n'est possible sans les hommes, rien n'est durable sans les institutions »

Jean MONNET

**Christian FILLATREAU**  
Président d'ALLIS-NA





ALLIS-NA est née en avril 2020 avec l'ambition de fédérer l'ensemble des acteurs pouvant intervenir sur la chaîne de valeur de l'Innovation en santé mais aussi et surtout de faciliter l'accélération des développements de solutions pour les soignants et les patients.

### Qu'en est-il 18 mois après ?

Après 2 ans de crise sanitaire, l'apport de notre association n'est plus à démontrer. Grâce à votre mobilisation, 143 adhérents nous ont fait confiance sur le premier exercice, 1 500 rendez-vous BtoB et 48 actions, 2 500 contacts établis, 5 implantations en propre ou en partenariats sur l'ensemble de la Nouvelle-Aquitaine, une gouvernance à l'image de notre pôle, diverse et régionale. Il est important aussi de mettre en exergue la répartition homogène des enjeux scientifiques industriels et de formation qui vous animent. Ainsi, vous développez à part égale (25%), vos activités dans :

- l'accompagnement, la formation, la recherche ou le parcours de soin,
- la santé numérique ou technologies numériques en santé,
- les médicaments de demain et leur industrialisation, biotechnologique ou non,
- les dispositifs médicaux ou de diagnostic tangibles (non numérique).

### Un contexte sanitaire compliqué, des modèles économiques de plus en plus complexes.

Pour cette année de création, vous nous avez fait part tant de vos succès que de vos difficultés économiques, cliniques, réglementaires ou industrielles.

Le parcours de soin en pleine digitalisation se réinvente, les professionnels d'aujourd'hui et de demain, de la ville ou de l'hôpital souhaitent être plus proches des acteurs économiques en apportant leur expertise sur l'expérimentation à l'usage pour accélérer les développements.

Les start-up et PME (plus de 50% des adhérents) se démènent pour structurer les HealthTech du futur, avec des problématiques économiques, foncières ou humaines limitant leurs déploiements.

Les acteurs industriels de plus grande taille ont su se mobiliser et répondre aux enjeux de la crise sanitaire et de souveraineté nationale mais à quel prix ? Développer et fabriquer les médicaments de demain implique une refonte complète des compétences et des méthodes, avec des produits à très haute valeur ajoutée et des logistiques de médecine personnalisée rendus complexes par un cadre réglementaire encore trop rigide.

Souvent oubliés, les acteurs des Dispositif Médicaux doivent en outre faire face à une forte pression réglementaire avec le déploiement du nouveau règlement qui impactera nécessairement nos activités au quotidien et notre compétitivité européenne dans ce domaine.

### Comment contribuer à la mise en place d'un continuum de savoir et compétence durable et viable ?

Avec nos moyens, nous souhaitons apporter notre modeste pierre à l'édifice en faisant preuve de sens pratique et humain. En premier lieu, nous avons souhaité :

- vous connaître et nous adapter à la diversité de nos adhérents, des grands groupes à la structure unipersonnelle en passant par la personne qualifiée ou association de patients, acteurs publics ou privés.
- Faire une priorité de vous informer, créer du lien et identifier des leviers possibles pour favoriser votre développement.

**Comment ?** Nous vous avons proposé un programme autour d'actions opérationnelles 4ALL et 4 axes stratégiques #CONNECT #LIGHT #IMPACT #LIFE.

**#ALLIS4ALL** : points de rencontres et d'actions pour adresser vos besoins de formation, de soutien en matière de ressources humaines ou en financement de l'innovation public ou privé et soutien au quotidien.

**#ALLISCONNECT** : actions pour créer et consolider les réseaux locaux, nationaux ou internationaux en santé mais aussi avec les domaines connexes.

**#ALLISIMPACT** : actions pour lever les freins autour de 3 hubs de valorisation collective sur la fabrication et le contrôle des innovations, les validations cliniques, les expérimentations à l'usage ou l'accès au marché avec de multiples modèles économiques.

**#ALLISLIGHT** : actions pour mettre en lumière vos expertises, vos talents et créer de la valeur (réindustrialisation, associations de patients, attractivité). Etablir des partenariats, collaborer en dehors de nos frontières, donner de la visibilité à la Nouvelle-Aquitaine sur l'échiquier national et international dans le contexte de France 2030 (7,5 milliards annoncés uniquement pour la Santé en juin 2021 [ALLIS-NA n'avait que 6 mois d'existence opérationnelle]).

**#ALLISLIFE** : nous souhaitons tous que les actions d'ALLIS-NA puissent aller au-delà d'un simple cluster de mise en relation et nous avons donc lancé des actions sociales et solidaires en partenariat pour l'éducation, le soutien aux collectifs fragiles ou fragilisés, la coopération internationale et la responsabilité sociale pour UNE santé.

Le programme était ambitieux. Le dynamisme, les moyens déployés par tous pour qu'ALLIS-NA soit une réalité, commencent à porter leurs fruits.

Nos excellences régionales et notre savoir-faire collectif au service de la Santé de demain sont de plus en plus pris en exemple.

Nous avons de belles licornes en devenir, nos acteurs industriels font partie des lauréats de nombreux appels à projets, nos institutions hospitalo-universitaires sont à la pointe des innovations...

Le programme international d'ALLIS-NA «SIREN 'ALLISHEALTH» a été lancé, nous participons à de nombreuses réflexions sur les enjeux de la santé de demain autour des stratégies d'accélération, de soutien à la recherche ou formation et de réindustrialisation.



**Laurence LACHAMP**  
Directrice d'ALLIS-NA





## QUI SOMMES-NOUS ?

L'**Alliance Innovation Santé Nouvelle-Aquitaine** (ALLIS-NA), pôle de compétences au service de tous les acteurs de la filière Santé en région, répond à une **double exigence de soutien compétitif** aux acteurs de l'innovation en Santé et d'**accélération du développement économique territorial**.



Industriels du secteur (plus de 250 identifiés en Nouvelle-Aquitaine), établissements hospitaliers et professionnels de Santé, Universités investies dans la formation et la recherche ou associations de patients, nous nous positionnons comme un facilitateur au service de ce riche écosystème aux besoins divers et nous revendiquons des ambitions nationales et internationales pour apporter les solutions les plus adaptées sur toute la chaîne de valeurs, en nous appuyant notamment sur un réseau dense d'experts et de structures d'accompagnement.

- MÉDICAMENTS
- BIOTHÉRAPIES
- BIOTECHNOLOGIES
- DISPOSITIF MÉDICAL
- DIAGNOSTIC
- SANTÉ NUMÉRIQUE
- MÉDECINE 6P
- PARCOURS & SUIVI PATIENT



## NOS MISSIONS

Représenter et animer l'écosystème Santé en Nouvelle-Aquitaine pour soutenir son développement économique et territoriale.

- Être un partenaire pour les professionnels d'innovation en Santé.
- Faciliter les connexions et les alliances.
- Représenter et faire rayonner la filière.
- Accélérer la création de valeur et la croissance des entreprises.

**1**

**Enjeu**  
La Santé  
du futur

**2**

**Missions  
opérationnelles**  
Mise en réseau et  
croissance  
économique  
de l'écosystème  
Santé  
en Nouvelle-  
Aquitaine

**3**

**Thématiques  
scientifiques &  
technologiques**  
Stratégies  
thérapeutiques &  
prophylactiques  
Homme réparé  
Parcours & suivi  
patient

**4**

**Focus stratégiques**  
ALLIS Connect  
ALLIS Light  
ALLIS Impact  
ALLIS Life

**5**

**Implantations  
de proximité**  
Bordeaux  
Limoges  
Poitiers  
Bayonne  
La Rochelle

## Pour qui ?

Acteurs Santé dans les domaines du médicament, des biothérapies, des biotechnologies, des dispositifs médicaux, du diagnostic, de la Santé numérique & big data, des DTX, de l'imagerie, de la médecine 6P et du parcours de soin... **nous accompagnons collectivement tous les représentants de l'écosystème dans leurs projets d'innovation**, quels que soient votre taille, votre ambition ou votre stade de développement/industrialisation.

## La science au cœur de nos actions de valorisation

L'innovation scientifique et technologique est la clef du succès en Santé pour les patients. L'équipe scientifique d'**ALLIS-NA met toutes ses compétences au service de votre développement** :

- de la DeepTech aux challenges de la compétitivité industrielle,
- des maladies rares aux infections pandémiques,
- des traitements biopharmaceutiques, dispositifs médicaux innovants, aux outils digitaux et à l'accompagnement de la médecine 6P,
- des problématiques actuelles aux évolutions les plus disruptives.

Pour aborder ces différents sujets, 3 thématiques scientifiques & technologiques vous sont proposées :

**Stratégie thérapeutique & prophylactique | Homme réparé | Parcours & suivi patients**





# DES SERVICES GÉNÉRAUX QUALIFIÉS...



## ALLIS4ALL

Notre boîte à **outils opérationnels** au service des adhérents.

Apporter des solutions aux problématiques de :

- Ressources humaines.
- Optimisation du développement.
- Financements.

Un véritable savoir-faire dans l'animation collective et un accès à des réseaux de partenaires pour vous soutenir.

## ... ET DES FOCUS STRATÉGIQUES



### ALLIS CONNECT

Dynamiser l'écosystème Santé par une approche thématique et territoriale.



### ALLIS IMPACT

Faciliter le développement en Santé, aider à la création de valeur.



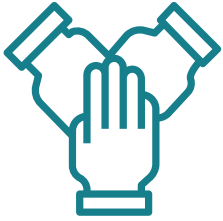
### ALLIS LIGHT

Donner de la visibilité aux actions de l'écosystème Santé.







### ALLIS LIFE

Créer ensemble des actions à fort impact environnemental et sociétal.



# UNE ÉQUIPE SUR LE TERRAIN

Pour assurer une **proximité** territoriale la plus efficace possible, **ALLIS-NA** a mis en place **5 relais territoriaux**, permettant ainsi à nos **équipes** d'accompagner les acteurs de la santé au plus près de leur localisation. **ALLIS-NA** peut compter sur une **équipe de professionnels** pluridisciplinaire et qualifiée, répartis en **4 pôles d'expertise** au sein d'une organisation matricielle :

-  Le développement stratégique et opérationnel
-  La science, santé et technologie
-  La santé en territoire
-  La coordination, visibilité et services 4All



## BORDEAUX



**Laurence Lachamp PhD**  
Directrice  
Depuis oct. 2020



**Karim Lallouche PhD**  
Coordinateur Science,  
Santé & Technologies  
Depuis janv. 2021



**Amélie Babinet**  
Responsable Business  
Développement, Relations  
Internationales & Innovation  
Depuis mai 2022



**Sami Berrada**  
Chargé de Mission Business  
Développement & Partenariats  
• Alternant •  
Depuis juil. 2021



**Malika Traoré**  
Chargée d'Administration  
et des Finances  
• Alternant •  
Depuis juil. 2021

## LIMOGES



**Julien Chabassier**  
Coordinateur Programme  
& Marketing opérationnel  
Depuis janv. 2021



**Audrey Baylet PhD**  
Expert  
Healthtech  
Depuis mai 2022



**Frédéric Wurster**  
Coordinateur  
Santé & Territoires  
Depuis mai 2022



**Salomé Carcienté**  
Chargée de  
Communication &  
Relation Adhérents  
Depuis oct. 2020

## POITIERS



**Matthieu Gabard**  
Directeur du pôle  
Accompagnement  
[Technopôle Grand Poitiers]

## LA ROCHELLE



**Anne Gerdil-Margueron**  
Conseillère Innovation Biotech,  
Nutrition, Santé  
[La Rochelle Technopole]

## BAYONNE



**Corinne Cerveaux**  
[Chambre de Commerce  
et d'Industrie Bayonne  
Pays Basque]



# GOVERNANCE

La Région Nouvelle-Aquitaine est invitée permanente du Conseil d'Administration avec voix consultative.

**36 administrateurs** élus répartis en **7 collèges** :

## TPE / Start-up



**AGUILA**

Matthias FLEGAR



**B CELL DESIGN**

Gaël CHAMPIER\*



**CERTIS Therapeutics**

Stéphane CHEMOUNY



**CVR TECHNOLOGY**

Cyril VAN ROBAIS



**Elysia Bioscience**

Emilie OBRE



**ONCOMEDICS**

Christophe LAUTRETTE



**SANODEV**

Laure SANDOVAL



**ULLO**

Rémy RAMADOUR\*



## PME



**BETTERISE HEALTH TECH**

Paul-Louis BELLETANTE



**CALYXIS**

Catherine SZTAL-KUTAS\*



**I2S**

Xavier DATIN



**ICERAM**

André KERESIT



**NEEDLE CONCEPT**

Grégory DJIANE\*



**SELENIUM**

Olivier RICHART\*



**SimforHealth**

Xavier ABADIE\*



**VALBIOTIS**

Sébastien PELTIER



## Entreprises de grande taille (>100)



**CATALENT**

Florent  
MOURIERAS

Catalent



**CEVA**  
Santé Animale

Vassilios  
KALTSATOS\*



**DEDALUS**

Guillaume  
REYNAUD



**SERMA**  
TECHNOLOGIES

Francis  
DUPOUY



**TECHNOFLEX**

Isabelle  
CONSTANT\*



## Établissements de recherche et de formation



**ENSTBB**

Norbert  
BAKALARA



**I2M / ENSAM**

Nicolas  
PERRY



**INSTITUT GEIST**

Véronique  
BLANQUET



**UNIVERSITÉ  
DE POITIERS**

Thomas  
ROGAUME



## Établissements de santé et associations de patients



**CHU DE  
BORDEAUX**

Yann  
BUBIEN



**CHU DE  
LIMOGES**

Florence  
BOSELUT



**GROUPE  
HOSPITALIER  
LA ROCHELLE  
RE AUNIS**

Isabelle  
BRIATTE



**POLYCLINIQUE  
DE NAVARRE**

Lionel  
TIREFORT



\*Membre du bureau



## Structures d'accompagnement de l'innovation



**ADI N-A**  
Isabelle  
FRISON  
  
Agence de Développement et d'Innovation  
Nouvelle-Aquitaine



**RESAH-NA**  
Christian  
FILLATREAU\*  
  
Resah des Acteurs's Association



**TECHNOPOLE  
DE LA ROCHELLE**  
Gilles  
LOIR-MONGAZON  
  
LA ROCHELLE  
TECHNOPOLE  
ACTEURS DE L'INNOVATION



**TECHNOPOLE  
GRAND POITIERS**  
Matthieu  
GABARD\*  
  
LA TECHNOPOLE  
GRAND POITIERS

## Collectivités territoriales et institutions publiques



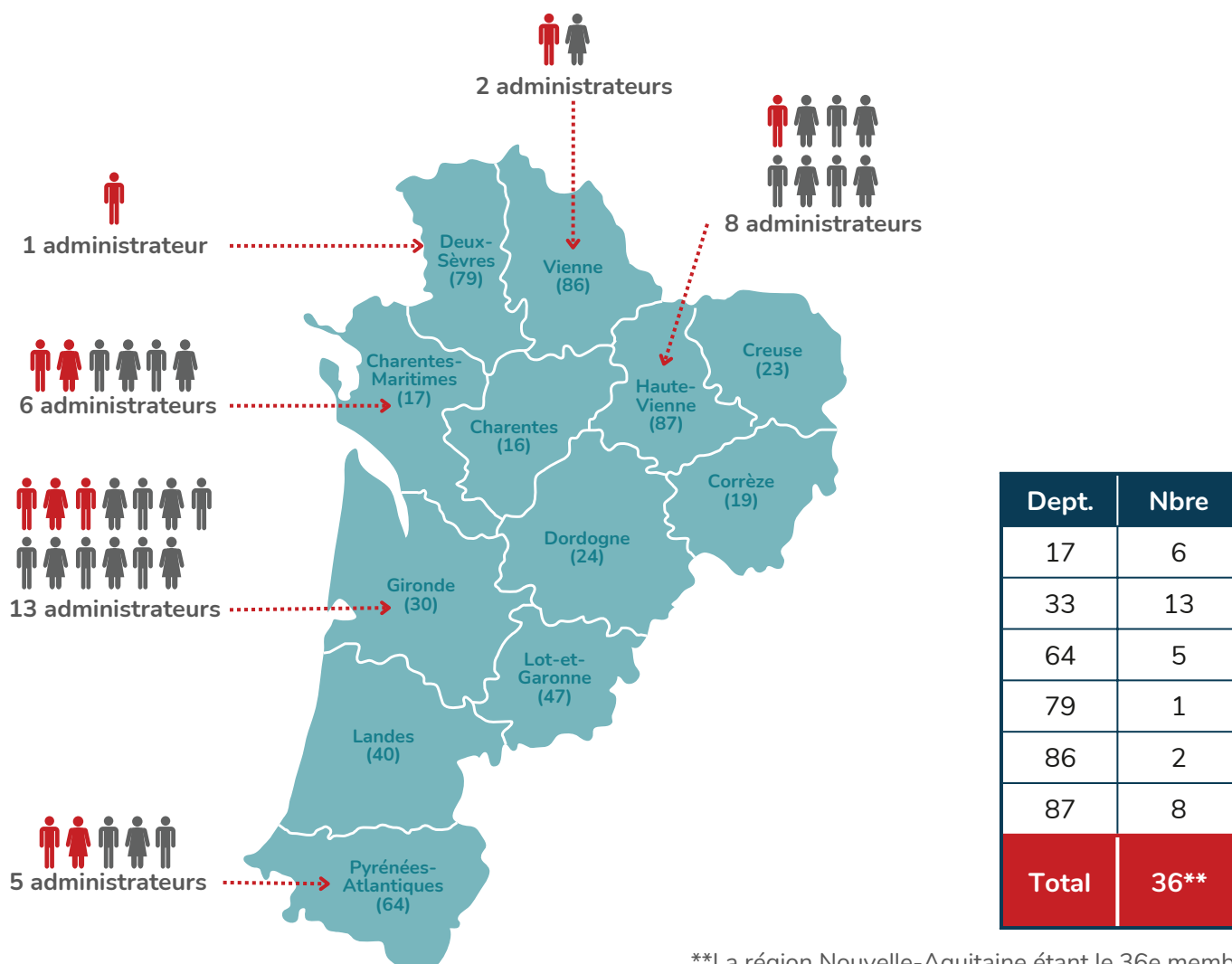
**BORDEAUX  
MÉTROPOLE**

**BORDEAUX  
MÉTROPOLE**



**Limoges  
Métropole**  
Communauté urbaine

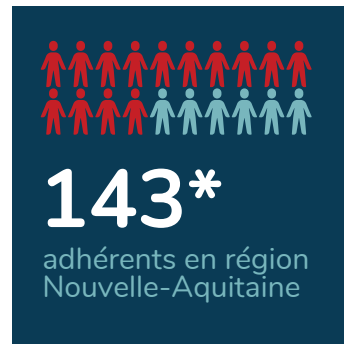
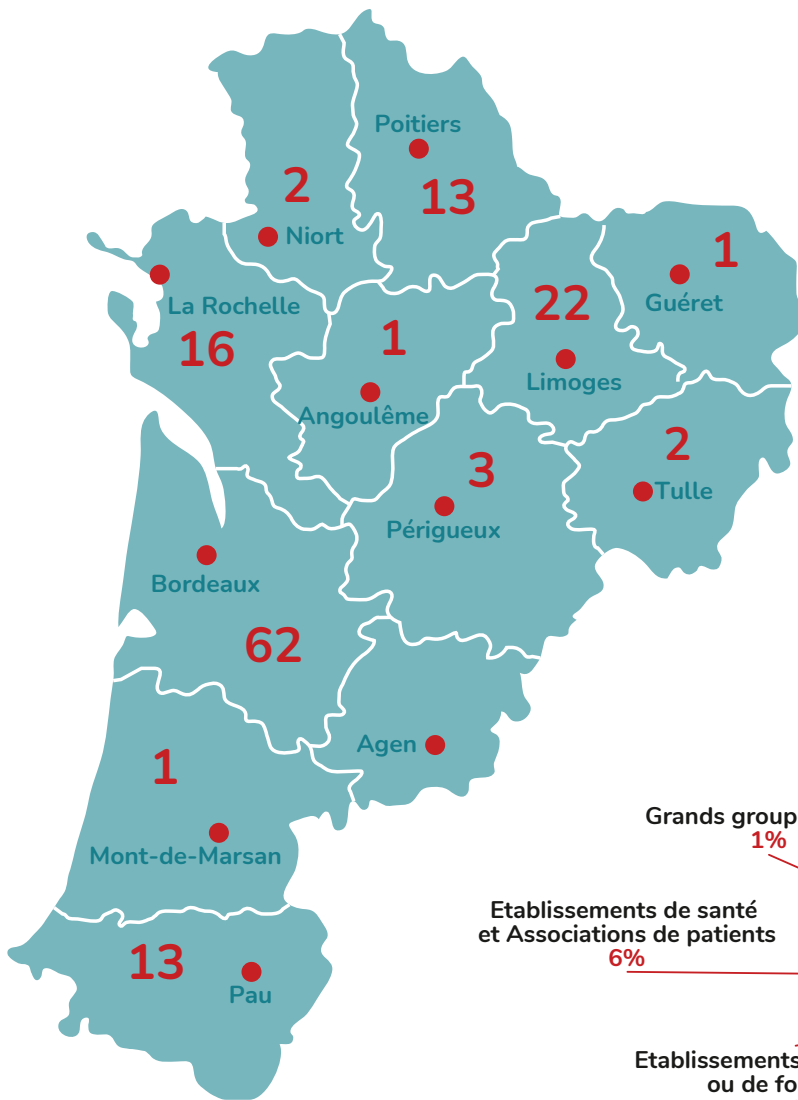
**LIMOGES  
MÉTROPOLE**



\*\*La région Nouvelle-Aquitaine étant le 36e membre

\*Membre du bureau

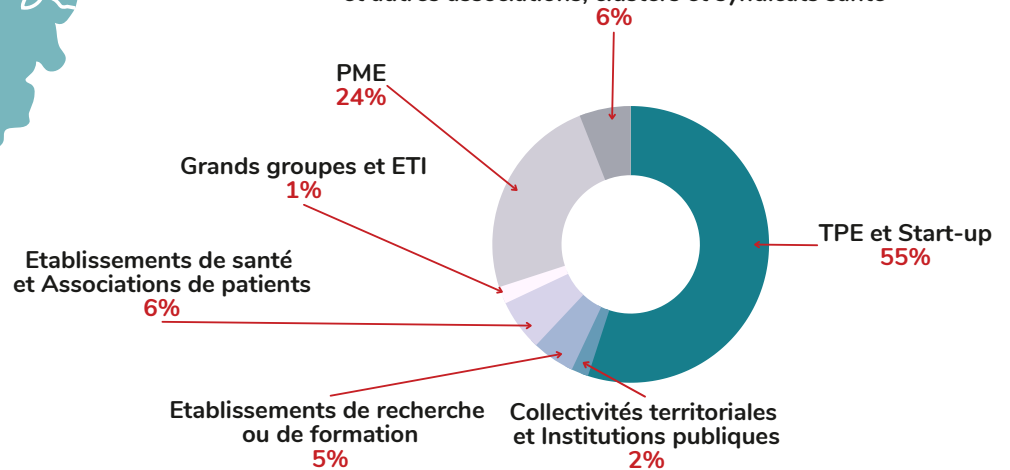
# RÉPARTITION GÉOGRAPHIQUE



\*7 adhérents non représentés sur la carte - Hors Région N-A

## TYPE DE STRUCTURE

Structures d'accompagnement de l'innovation et autres associations, clusters et syndicats santé

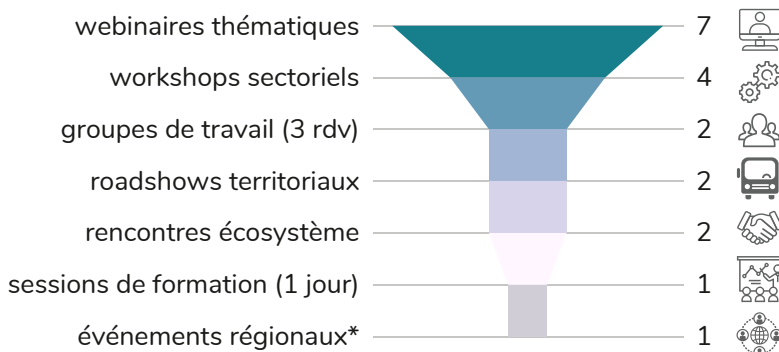


## CHIFFRES CLÉS DES ÉVÉNEMENTS

semestre 2

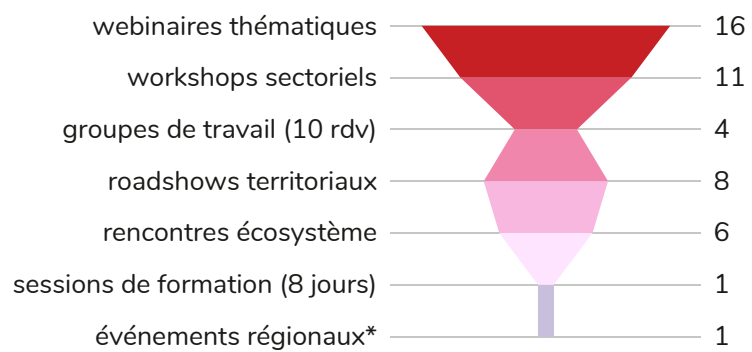
**2020**

**19 évènements**  
**1863 participants**



**2021**

**47 évènements**  
**3195 participants**



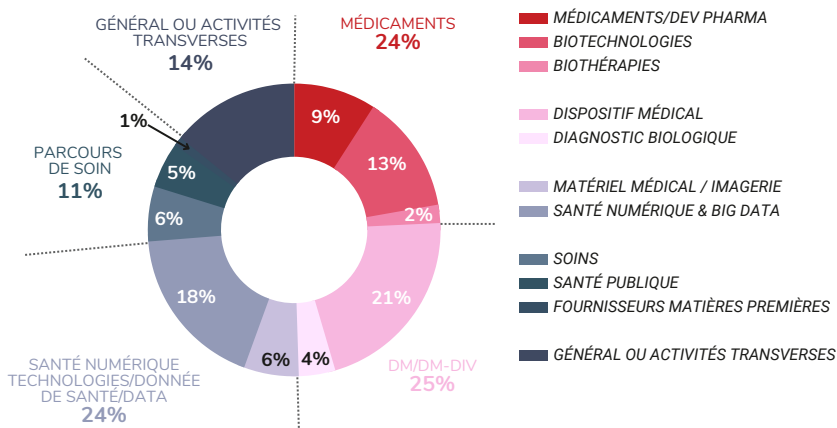
\*A destination de l'ensemble des acteurs de la filière Santé

- 1300 participants / 44 conférences et tables rondes / 813 rdv BtoB en 2020
- 560 participants / 32 conférences et tables rondes / 1 886 rdv BtoB en 2021

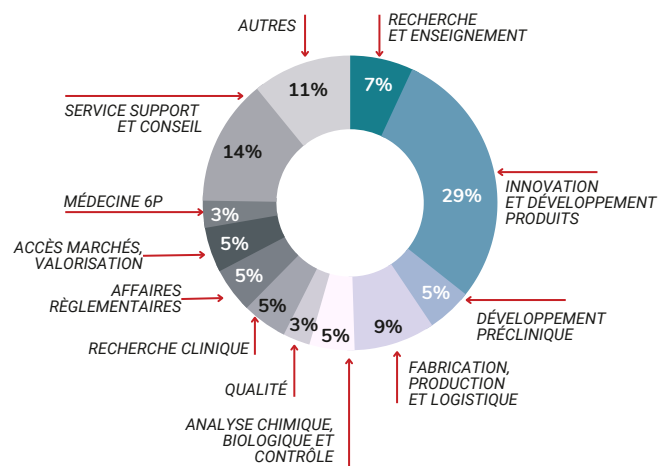


# CHIFFRES CLÉS 2021

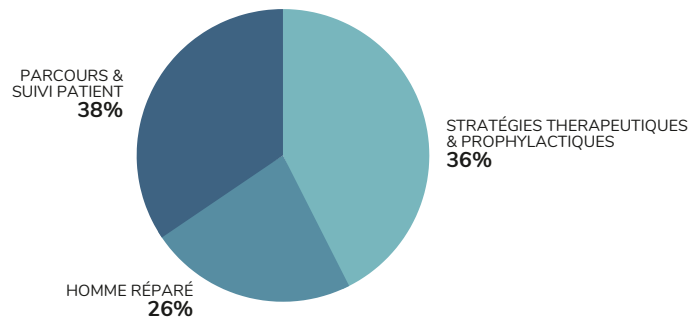
## DOMAINES D'ACTIVITÉS\*



## ACTIVITÉS PRINCIPALES\*

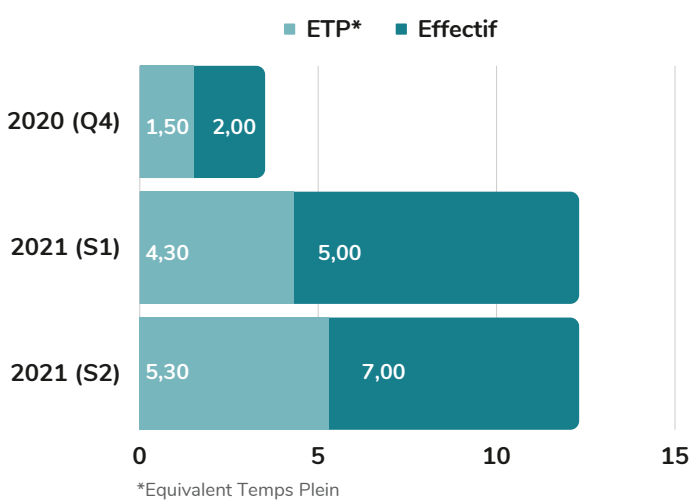


## THÉMATIQUES SCIENTIFIQUES\*

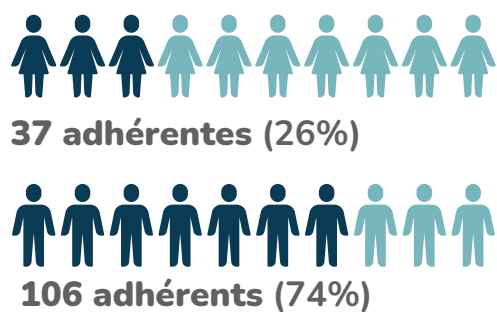


\*Un adhérent peut être représenté dans plusieurs catégories.

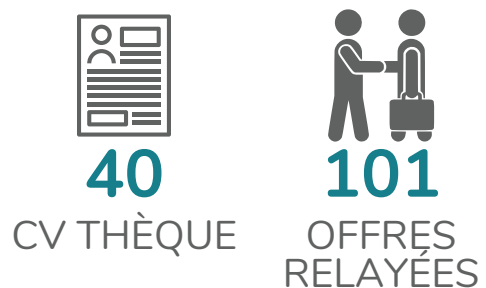
## EFFECTIF



## RÉPARTITION H/F



## EMPLOIS



1500 RDV BTOB

# HIGHLIGHTS

## LANCEMENT DES ROADSHOWS

### MOMENT IMPORTANT POUR ALLIS-NA : LANCEMENT OPÉRATIONNEL DE NOTRE FEUILLE DE ROUTE

La première étape à Bayonne avec la CCI Bayonne Pays Basque et le GEIE transfrontalier Bihartean, après des mois de confinement.



## ASSEMBLÉE GÉNÉRALE 2021

### PREMIÈRE AG CONSTITUTIVE POUR ALLIS-NA

Quelques chiffres :

- **149 participants**, dont 130 votants (adhérents), ont été convoqués ;
- **94 participants** ont répondu favorablement à la convocation ;
- **18 participants** étaient représentés par un mandataire ;
- **63 participants** étaient présents en séance.

Au total, **81 participants** étaient présents ou représentés en séance.



## ATELIERS COLLABORATIFS INGENIERIE DE LA SANTÉ

### RENFORCER LA COMPLÉMENTARITÉ ENTRE L'INGÉNIERIE ET LA SANTÉ & SOUTENIR LA MONTÉE EN COMPÉTENCES INDUSTRIELLES

La crise sanitaire nous a permis de mettre en lumière tout le potentiel de la **mutualisation** collective des scientifiques et technologues au service de **l'innovation** en santé. Des passerelles parfois inattendues se sont ainsi créées entre le monde académique, l'industrie (tous secteurs confondus) et les acteurs en première ligne de la Santé. A l'initiative de I2M-ENSAM, ADI N-A et ALLIS-NA, une série **d'ateliers collaboratifs** a été lancée pour travailler au renforcement de la **complémentarité entre l'ingénierie et la santé** et poursuivre la montée en compétences industrielles en consolidant les excellences régionales, en accord avec les stratégies nationales.



## LIVING LAB' LILOK



**LILOK**  
Living Lab for Kids

### SOUTIEN À LA CRÉATION DU PREMIER LIVING LAB' PÉDIATRIQUE EN FRANCE

**Premier laboratoire d'innovation pédiatrique** en France, LILOK (Living Lab for Kids) a pour objectif d'accélérer la conception et la diffusion de services et de produits dédiés à la santé des enfants, des adolescents et des jeunes. LILOK rassemble les acteurs autour de la prévention, des parcours de soin favorisant le bien-être, de l'excellence des prises en charge, des thérapies innovantes et de la santé mentale, tout en favorisant un **environnement sain et éco-responsable**. La structure qui a pour ambition d'être une **référence de l'innovation** en faveur de la santé des enfants, intervient également de l'émergence du besoin à l'industrialisation des offres, contribue à l'expertise scientifique, transmet une culture du soin et propose des formations à l'attention des professionnels et des familles. ALLIS-NA est fière de contribuer à l'émergence de ce projet inédit dans le pays.



# ADHÉRENTS





# POURQUOI ADHÉRER ?

En rejoignant nos adhérents, ALLIS-NA vous ouvre l'accès à son offre de services généraux et à ses programmes d'actions stratégiques.

C'est un accompagnement expert-métiers en Santé à votre service !



**ALLIS4ALL**

**ALLIS4ALL**, notre boîte à outils opérationnels au service des adhérents, apporte des **solutions aux problématiques** transverses (**recrutement, gestion des ressources humaines, formation, optimisation du développement, problème foncier, financements etc..**) et favorise le développement par l'animation collective et l'accès à des experts et réseaux de partenaires pour vous soutenir. Un problème, une solution !



**CONNECT**

**CONNECT** vous facilite l'accès à un réseau de partenaires clefs, d'experts industriels, institutionnels et stratégiques :

- Accompagnement ciblé : au quotidien par l'équipe, à l'international.
- Information et facilitation de connexions avec des acteurs pertinents pour votre activité.
- Mise en place de conventions de partenariat réservées à nos adhérents.



**LIGHT**

**LIGHT** fait briller vos innovations et favorise leur visibilité :

- Représentation auprès d'acteurs clefs.
- Regroupement de vos besoins individuels et communication d'une seule voix aux décideurs.
- Mise en lumière de vos expertises lors d'événements spécialisés, identification des excellences, des besoins et soutien à la création des chaînons manquants.
- Soutien stratégique au développement collectif en préservant l'individuel.



**IMPACT**

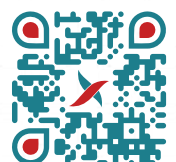
**IMPACT** est un ensemble d'actions collectives pour créer un réseau de valorisation collective, pour lever les freins et accélérer les développements :

- Identification de partenaires techniques et consolidation de plateformes technologiques pour le développement de vos produits.
- Mise en relation avec des leaders d'opinions et usagers.
- Formation et rencontres d'experts pour adapter votre modèle économique, accéder à des investisseurs, valoriser vos projets et produits, faciliter leur accès au marché.
- Soutien aux initiatives et à leurs structurations.
- Partage d'expériences, mentoring...



**LIFE**

**LIFE** vous permet de participer à des actions à vocation sociales et solidaires.



# TÉMOIGNAGES

Qui de plus qualifiés que que les adhérents d'ALLIS-NA pour vous expliquer, chacun dans leur spécialité, ce que l'Alliance Innovation Santé Nouvelle-Aquitaine a apporté au développement de leurs projets, de leurs activités, de leur structure !

## BIOTECH/DEEPTech/PHARMA

«InSiliBio a adhéré à InVivoLim lors de sa création et a renouvelé son engagement lors du changement en ALLIS-NA. L'année 2021 a été **une année très intense pour InSiliBio** ; du fait d'une **très forte croissance de son chiffre d'affaires et une forte accélération**. Cette dernière est **due au Cluster ALLIS-NA en grande partie**, qui, au cours de rencontres et de mises en relations a permis à InSiliBio d'identifier de nouveaux prospects stratégiques qui se sont désormais transformés en clients fiables avec une confiance mutuelle. **Nous sommes fiers de faire partie de ce réseau et de pouvoir y trouver des partenaires de R&D, des clients et de gagner en visibilité auprès des acteurs pharma locaux mais aussi internationaux.**»

Maxime Jouaud, Président, **InSiliBio**

«Créée en 2014, **Valbiotis** est une **entreprise de recherche et développement**, cotée en bourse, engagée dans **l'innovation scientifique, pour la prévention et la lutte contre les maladies métaboliques et cardiovasculaires**. Valbiotis développe des substances actives issues du végétal, avec un mode d'action multicible sur des pathologies complexes. Sa principale substance active TOTUM•63, dans le prédiabète, est actuellement en dernière phase de développement clinique, avant sa mise sur le marché par Nestlé Health Science, partenaire stratégique global depuis 2020. **La force d'ALLIS-NA est d'agréger et de mettre en réseau des acteurs de taille et de type très différents** qui partagent tous un intérêt pour l'Innovation Santé. Avec **plus de 250 acteurs en Nouvelle-Aquitaine, il est facile de trouver un interlocuteur sur presque toutes les problématiques du secteur**. Valbiotis est ravie d'y apporter une contribution spécifique.»

Sébastien Peltier, CEO, **Valbiotis**

«ALLIS-NA, une structure qui met en place un **écosystème favorable et attractif** pour l'innovation avec **l'émergence de partenariats profitables** pour **l'innovation** et la **création** de valeur pour ses adhérents. Au cours de l'année écoulée grâce à ALLIS-NA des liens forts et propices aux futurs partenariats se sont créés entre CEVA et les adhérents (laboratoires, universités et sociétés).»

Vassilios Kaltsatos, Directeur Open Innovation, **CEVA Santé animale**

## BIOTECH/DEEPTech/PHARMA

«Sanodev fabrique des machines de désinfection alternatives à l'utilisation des produits chimiques dans les domaines de l'agriculture, l'agroalimentaire, la cosmétique, des collectivités et du médical. Pour cela, Sanodev s'appuie sur la maîtrise d'un panel de technologies de désinfection physiques, durables et non rémanentes telles que la lumière pulsée, les UVs statiques, les micro-ondes, les arcs électriques ou le plasma. L'appartenance au réseau d'**ALLIS-NA, nous apporte tout d'abord une visibilité régionale et même nationale pour trouver de nouveaux clients ou partenaires, être mieux identifiés** auprès des acteurs publics régionaux notamment au travers d'événements dédiés à la santé comme le salon SANTEXPO. Des ateliers thématiques nous permettent de répondre à différentes problématiques inhérentes à la gestion d'une entreprise. Ces événements permettent également de former des **groupes de travail entre adhérents** pour répondre de manière synergique à une problématique commune sous la forme de projet collaboratif.»

Laure Sandoval, Présidente, **Sanodev**

«TreeFrog Therapeutics est devenu en l'espace de 3 ans la plus grande startup de biotechnologie de Nouvelle-Aquitaine, avec plus de 80 salariés et 70M€ levés. Cette trajectoire a été rendue possible en premier lieu grâce à l'écosystème aquitain. Les inventeurs de notre technologie et co-fondateurs, Maxime et Kévin, ont choisi de s'installer à Bordeaux pour maturer leur projet d'entreprise en raison du soutien apporté localement à l'émergence de technologies "deeptech" et à la qualité de l'infrastructure scientifique disponible sur le territoire. D'abord incubé à Unitec, TreeFrog Therapeutics a bénéficié en 2018 de 1,2M€ de fonds de maturation de la part de la SATT Aquitaine Science Transfert. Après avoir remporté le Grand Prix i-LAB, la société a pu être créée en novembre 2018 grâce à des aides de la région et au soutien de fonds d'investissement régionaux : Aquiti Gestion, Irdi Soridec et Galia Gestion. C'est véritablement cet écosystème qui a établi notre trajectoire, qui nous amène aujourd'hui à déployer notre technologie aux Etats-Unis et au Japon, et à envisager un premier essai clinique en 2024.

**Dans les prochaines années, nous allons poursuivre notre croissance en Nouvelle-Aquitaine et travaillons déjà de concert avec la Région Nouvelle-Aquitaine et ALLIS-NA pour structurer nos interactions avec les acteurs industriels et scientifiques locaux.** À titre d'exemple, une grande partie de nos ingénieurs proviennent de l'ENSTBB à Bordeaux, nous venons de développer un microscope avec la société d'imagerie pessacaise I2S, et nous utilisons tous les jours des lasers fabriqués à Pessac par Amplitude.»

Frédéric Desdouits, CEO, **TreeFrog Therapeutics**

«**ALLIS-NA nous a apporté un réseau de collaborateurs et leur partenariat avec l'AFNOR nous aide à avancer dans nos projets d'accréditation de notre entreprise Elysia bioscience.** De plus, grâce au site internet et à LinkedIn, nous avons pu recruter notre chargée d'Affaires Anne Cureau qui avait vu notre annonce de poste grâce à la **visibilité d'ALLIS-NA.**»

Emilie Obre, Présidente, **Elysia Bioscience**

«ALLIS-NA est un **soutien indispensable au développement économique** de la filière Santé. Laurence et son équipe savent parfaitement identifier les besoins des adhérents. Les événements sont pertinents et accessibles pour l'ensemble du territoire. A la Rochelle, ALLIS a œuvré sans relâche pour permettre la **fondation d'un laboratoire public régional d'innovation** dédié à la **Pédiatrie**, ce qui est une première en France. Cette initiative réunit des acteurs de toute la région de tous horizons et cela grâce à une communication efficace et une énergie inspirante.  
**ALLIS travaille, ALLIS rassemble, ALLIS innove !  
Bref ALLIS est fantastique !»**

Nicolas Micheaud, Président, **Paediatris**



## MEDTECH/DM/DM DIV

«La création d'ALLIS-NA, bien que récente, a su montrer rapidement une **vraie différence d'actions** par rapport aux limitations des nombreux clusters, asso, autres groupements... en santé, existants auparavant et dans lesquels il devenait difficile de s'y retrouver.

**L'adhésion à ALLIS-NA, outre de contribuer à la représentation régionale des acteurs santé, a permis à notre entreprise, de participer à des manifestations d'intérêt d'un bon niveau, de la rendre plus visible auprès de partenaires financiers, techniques et business, d'apporter notre vision sur la feuille de route régionale de développement** et ce malgré la crise sanitaire qui nous afflige. **Cet élan d'énergie collective m'a incité à contribuer plus activement à sa réussite qui est finalement la nôtre à tous.** Je vous invite à adhérer à ALLIS-NA et mesurer ainsi, par vous-même, l'impact positif qu'elle peut avoir sur votre activité.»

Isabelle Constant, Directrice R&D, **Technoflex**

«Meccellis Biotech conçoit, fabrique et commercialise des **xénogreffes utilisées en chirurgie pour la réparation des tissus mous**. Depuis 2011, Meccellis est successivement passé du stade de distributeur à celui de fabricant disposant ainsi de sa propre **unité de fabrication à La Rochelle**. Les dispositifs médicaux CELLIS, **100% français**, sont ainsi commercialisés en France mais également à travers l'**Europe**. Notre prochain **objectif commercial** est d'adresser le **marché nord-américain**. Au niveau produit, Meccellis finalise une levée de fonds qui doit permettre le financement nécessaire à la mise sur le marché d'une nouvelle gamme d'implants innovants. Sur tous ces aspects, **Meccellis a pu trouver un soutien d'ALLIS-NA : mise en valeur et soutien de notre entreprise dans sa politique d'export, mise en relation avec les acteurs Equity néo-aquitains, soutien et représentation de la filière sur les enjeux règlementaires (MDR). A n'en pas douter, une plus-value évidente sur le territoire !**»

Anthony Peres, PDG, **Meccellis biotech**

«Dyameo est une société de **dispositifs médicaux en oncologie** issue de travaux de recherche de laboratoires de l'**Université de Limoges**. Depuis sa création Dyameo fait partie du réseau ALLIS-NA. **Les échanges réguliers, qu'ils soient avec son équipe de proximité à Limoges ou avec celles réparties sur le territoire, ont permis de faire mûrir le projet.** La **facilité d'accès à de nombreuses informations et relations pertinentes** ont permis à Dyameo de réaliser ses premières **preuves de concept** pré-cliniques et de mettre en avant son projet pour **financer ses développements.**»

Cédric Enguehard, Président, **Dyameo**

## SANTÉ NUMÉRIQUE

«Dedalus Healthcare France a sûrement fait partie des premiers membres d'ALLIS-NA, en décidant d'adhérer en décembre 2020. Puis, mi-2021, en étant élu en tant que représentant des grandes entreprises au sein du Conseil d'administration.

**Nous avons tout de suite identifié ALLIS-NA comme un acteur phare, contribuant activement au développement économique de la e-santé en Nouvelle-Aquitaine, où nous avons notre siège social.**

Cette dernière année, Laurence LACHAMP et ses équipes ont redoublé d'effort pour **animer notre écosystème**, en suivant le **règlementaire**, en organisant des **petits déjeuners thématiques**, en surveillant les **appels à projets d'innovation** importants pour nos entreprises, et bien d'autres choses encore. Merci pour tout ce **travail proactif et volontaire**. Dedalus avec vous pour la suite de l'aventure ALLIS-NA !»

Guillaume Reynaud, Directeur relations publiques et business development, **Dedalus**

«Selon moi, le **mot-clef pour définir ALLIS-NA, c'est «impact»**, dans un double-sens : l'action mobilisatrice qui transforme et modifie le réel, et la force exercée sur les corps, qui transmet une énergie qui ensuite se propage. **Portée par une équipe vigoureuse et audacieuse, ALLIS-NA a rapidement créé une quasi-marque pour la santé en Nouvelle-Aquitaine, visible aux niveaux national et international.**»

Rémy Ramadour, CEO, **Uilo**

## HOMME RÉPARÉ

«**Certis Therapeutics** est une start-up issue de l'IHU Liryc de Pessac, cofondée en 2019 par Stéphane Chemouny, Bruno Quesson et Valéry Ozenne. Elle est spécialiste des **thérapies mini-invasives pilotées par imagerie IRM**. Elle est lauréate du grand prix i-Lab et du premier prix d'innovation de la Société Française de Radiologie. L'entreprise compte à ce jour 13 employés, tous basés à Pessac au sein de l'IHU. **Les événements et groupes de travail organisés par ALLIS-NA ont permis à la jeune société de s'intégrer efficacement à l'écosystème régional Medtech et hospitalier et lui ont donné une excellente visibilité en très peu de temps.**»

Stéphane Chemouny, Président, **Certis Therapeutics**

«La société Simedys a été créée pour **diffuser une innovation** qui permet de **mieux former les chirurgiens** et d'**appliquer le principe du « jamais la première fois sur le patient »**. Notre système P4P (Pulse For Practice) est un **simulateur chirurgical** à très haut degré de réalisme polyvalent. Être membre d'ALLIS-NA est pour l'équipe de la société Simedys une occasion unique de pouvoir **échanger avec d'autres professionnels de la santé** et de **trouver des opportunités de collaborations**, pour permettre de **créer des synergies riches et fructueuses**. La team d'ALLIS-NA est pour nous un **outil indispensable pour assurer une veille technologique sur les futures orientations de la santé et les appels à projets nationaux et internationaux...** Et tout cela dans la convivialité.»

Cyril Brèque, CEO, **Simedys**

## PARCOURS ET SUIVI PATIENT

«Grâce à ALLIS-NA, le **Gérontopôle Nouvelle-Aquitaine** est partenaire d'un projet transfrontalier nommé "**VASADIN**" avec le Centre de recherche biomédicale Navarrabiomed (en Navarre) et l'institut de recherche en santé Biodonostia (en Euskadi). Cette première collaboration entre le pôle de compétences ALLIS-NA et le Gérontopôle NA, deux nouvelles structures sur le territoire néo-aquitain, nous permet de **travailler ensemble** sur une problématique phare : le **parcours de soins pour les personnes âgées**. Grâce à ce partenariat collaboratif avec nos partenaires européens, ALLIS-NA et le Gérontopôle agissent de concert sur les améliorations possibles du modèle actuel de santé et de soins en vigueur au sein de la région (en comparaison avec les deux autres modèles de soins de nos partenaires transfrontaliers). **Ceci a été possible grâce au réseau important développé par ALLIS-NA dans les régions transfrontalières à la Nouvelle-Aquitaine**. Par ailleurs, **ALLIS-NA nous a également apporté des éléments phares dans le cadre du projet européen ITHACA** (Interreg Europe) dans lequel le Gérontopôle NA est partenaire. Les créations d'ALLIS-NA et du Gérontopôle NA ont été cités comme exemples en termes de **bonnes pratiques régionales** auprès d'autres régions européennes ! Nous espérons continuer cette **collaboration fructueuse** avec ALLIS-NA dans un futur proche, dans le cadre de nouveaux projets.»

Lucie Vaamonde, Responsable Pôle Europe, **Gérontopôle Nouvelle-Aquitaine**

«La **Maison Goxa Leku** est la première **maison de soins oncologiques de support** du Pays Basque. Le but de notre projet est de créer un **lieu d'accueil, d'accompagnement et de soutien des personnes atteintes d'un cancer** mais aussi celles en **rémission** et leurs **proches**. Le soin, les rencontres et le partage joueront un rôle central au sein de cet espace afin de favoriser la qualité de vie des patients. A l'heure actuelle, la prise en charge est encore trop inégale : personnes isolées, en manque d'argent ou d'informations mais aussi manque de coordination entre l'hôpital et la ville. Notre action vise à créer une **nouvelle approche de soins de support coordonnée, de proximité** et en lien avec tous les acteurs de santé du territoire tels qu'ALLIS-NA. **ALLIS-NA nous a permis de mettre en lumière notre projet associatif santé auprès d'acteurs que nous n'aurions pas pu toucher seuls**. En effet, nous rencontrons dans quelques semaines Basque Invest pour imaginer des partenariats avec quelques-uns de leurs clients dans le domaine de la Santé. **La force du réseau ALLIS-NA est précieuse !**»

Clémence Plassat, Déléguée Générale, **La Maison Goxa Leku**

## PARCOURS ET SUIVI PATIENT

«Optim'Care est une société créée en mai 2018, spécialisée dans le **développement de solutions de e-santé pour les patients transplantés**. Nous avons mis sur le marché une première **solution de suivi à domicile** aujourd'hui déployée dans plusieurs grands centres hospitaliers français et nous avons levé des fonds en 2020 pour accélérer notre développement, la société a désormais une dizaine de salariés. En tant qu'acteur du dispositif médical, au début de la société, **ALLIS-NA nous a particulièrement apporté son support sur les enjeux réglementaires grâce aux sessions de formations sur le règlement appliqué au dispositif médical et sur l'application de la norme ISO13485 au logiciel DM**. L'année dernière, les **événements** organisés par ALLIS-NA nous ont permis de **rencontrer des partenaires clés pour notre activité**, en particulier lors de ViVHealthTech en octobre à Bordeaux. Les **sessions de formations/informations** organisées tout au long de l'année dernière nous ont permis de **monter en compétences** sur certains sujets d'intérêt pour la société, d'**identifier des prestataires** pour nous accompagner mais aussi de **découvrir certains dispositifs** que nous ne connaissions pas. Enfin l'équipe ALLIS-NA nous a permis de **rencontrer d'autres entrepreneurs** dans le domaine de la santé avec lesquels partager son expérience ; **le partage d'expérience avec des pairs qui ont été confrontés au même questionnements/problématiques permet d'optimiser nos chances de réussite !**»

Julie Vandenbergue, Présidente, **Optim'Care**

«**Adhérer à ALLIS-NA nous a permis de nous connecter à l'écosystème de la santé et à notre région**. Grâce aux informations d'actualités, nous sommes au fait des AAP, de la réglementation et des évolutions de notre secteur. Les **webinaires** permettent d'approfondir des sujets précis. Les **temps d'échanges WNA** et **petit déj.** nous relient à nos pairs. **Les connexions sont faites en région mais aussi au national et à l'international. Une dynamique visionnaire et collective est en place pour répondre aux enjeux de demain.**»

Maud De La Belleissue, PDG, **Somno Engineering**

«Le **CHU de Bordeaux** a mis l'ambition de **développer l'innovation en santé au cœur de son projet d'établissement et de son projet de modernisation** « Nouveau CHU ». Cette ambition passe par une **action partenariale forte avec les acteurs du territoire** et de la Région Nouvelle-Aquitaine. À ce titre, **l'accompagnement et le soutien de projets par ALLIS-NA, sa connaissance de l'écosystème d'innovation et son travail de réseaux sont des atouts précieux pour concrétiser cette volonté partagée**. Les **coopérations autour des projets "e-novapath"** (numérisation des activités d'anatomopathologie des trois CHU de la région) ou de l'**appel à projet des tiers-lieux d'expérimentation de solutions numériques en santé** sont les illustrations d'une dynamique qui est appelée à se renforcer autour de **projets structurants** pour le campus bordelais et en faveur de notre région.»

Raphaël Yven, Secrétaire Général, **CHU de Bordeaux**

«Le Groupe Hospitalier de la Rochelle Ré Aunis, ayant la volonté de **développer son activité d'innovation, de recherche et ses collaborations**, a adhéré à ALLIS-NA en 2021. Laurence Lachamp nous a largement accompagné dans la **création d'un réseau structurant autour de la santé de l'enfant**, et ALLIS-NA est d'ailleurs **partie prenante de LILOK, laboratoire d'innovation pour la santé des enfants, des adolescents et des jeunes qui vient de voir le jour**. Karim Lallouche s'est investi dans l'aide à l'animation territoriale de la recherche clinique et de l'innovation en Centre Hospitalier (CH), en accompagnant l'organisation de la **1ère journée Journée Régionale de la Recherche Clinique en CH** qui aura lieu à Périgueux le 13 octobre prochain. Grâce à Salomé Carcienté et l'organisation des petits déj. d'ALLIS-NA et des rencontres WNA, de nouveaux contacts ont été pris et déboucheront peut-être sur de nouvelles collaborations. **Nous sommes ravis de faire partie d'ALLIS-NA qui dynamise notre activité et nous met en relation avec les personnes pertinentes !**»

Caroline Allix-Beguec, Responsable recherche clinique,  
**Groupe Hospitalier La Rochelle Ré Aunis (GHLRRA)**



## FORMATION

«L'Université de Poitiers a soutenu et a participé à la dynamique de création de l'Alliance Innovation Santé Nouvelle-Aquitaine ALLIS-NA, puis dès sa création s'y est impliquée, en en devenant par exemple administrateur. Très rapidement, **ALLIS-NA est devenu un partenaire privilégié dans le cadre du développement de notre politique de recherche, d'innovation et d'entrepreneuriat.** En effet, l'alliance a soutenu la **candidature de 5 projets de recherche** de l'université et a participé de manière très active à la **création et à l'accélération de start-up** issues de l'Université de Poitiers, en lien étroit avec la Technopole Grand Poitiers. Les échanges sont nombreux. L'Alliance Innovation Santé Nouvelle-Aquitaine ALLIS-NA est ainsi un partenaire très important de l'Université de Poitiers.»

Thomas Rogaume, Vice-Président à la recherche innovation et partenariats économiques,  
Université de Poitiers

«Cette année a permis de **mieux appréhender les contraintes et opportunités du secteur de la santé**, depuis mon prisme d'ingénierie. **Les échanges avec et dans ALLIS-NA ont consolidé un réseau de connaissances régionales mais aussi nationales.** La santé demeure un secteur critique avec un contexte conjoncturel compliqué : évolutions réglementaires, perturbations avec les fournisseurs de substances ou DM, acteurs en tensions à tous les niveaux dont le recrutement. Les réponses passeront par des **approches collaboratives de mise en synergie de compétences et de moyens**, à des échelles mesurées de collaborateurs qui se connaissent. Viv HealthTech, les journées Ingénierie de la santé, les rencontres France Biotech pour ne citer que ces **événements** amènent des **opportunités de collaborations** qui commencent par des croisements fortuits et des **partages d'idées et d'envies.** **ALLIS-NA est le creuset de ces moments et connexions.**»

Nicolas Perry, Professeur des Universités, AMVALOR - I2M

## PARTENAIRES

«L'AFNOR est une association de loi 1901 reconnue d'utilité publique créée en 1926 ayant pour but d'**accompagner des organisations et des personnes** au sein de 4 domaines de compétences : la **normalisation**, les **éditions**, les **compétences** et la **certification**. L'AFNOR rayonne au niveau international et national avec **40 implantations dans le monde et 14 sites en France** permettant de ce fait une action au niveau régional et un lien avec les acteurs socio-économiques locaux dont ALLIS-NA. **Notre collaboration avec ALLIS-NA nous a permis d'accélérer la prise de contact avec les entreprises au niveau régional mais aussi de leur proposer une offre plus spécifique et sur mesure afin de mieux les toucher.** ALLIS-NA est ainsi un acteur régional de choix permettant de nous faire connaître.»

Muriel Lacroix, Déléguée Régionale, AFNOR

«L'offre de services ALLIS-NA est essentielle pour **favoriser l'accès des entreprises accompagnées par La Rochelle Technopole à des expertises métiers ou des opportunités de collaboration.** La veille organisée par le Pôle régional de compétences santé est précieuse également pour **identifier les appels à projets ou les projets collaboratifs opportuns.** Enfin, les entreprises que nous accompagnons **bénéficient d'une visibilité sur leurs marchés grâce aux événements professionnels proposés par ALLIS-NA.**»

Anne Gerdil-Margueron, Conseillère Innovation, Technopole de La Rochelle

MERCI !

# LISTE DES ADHÉRENTS\*



**ABYS MEDICAL SAS**  
Conception d'implants sur mesure et d'outils digitaux innovants pour une approche thérapeutique personnalisée des pathologies orthopédiques et traumatologiques  
17 - LA ROCHELLE  
contact@abys-medical.com  
www.abys-medical.com



**ADAPTIV' PREVENTION**  
Développement d'une plateforme digitale pour faciliter la diffusion des messages de prévention des risques dans les entreprises  
79 - NIORT  
contact@adaptiv-prevention.com  
www.adaptiv-prevention.com



**ADDIDREAM**  
Impression 3D multi-matériaux de dispositifs médicaux innovants  
87 - LIMOGES  
contact@addidream.fr  
www.addidream.com



**ADERA**  
Opérateur de la recherche partenariale et de l'innovation en Nouvelle-Aquitaine  
33 - PESSAC  
adera@adera.fr  
www.adera.fr



**ADI N-A**  
L'Agence de Développement et de l'Innovation de la Nouvelle-Aquitaine  
33 - PESSAC  
www.adi-na.fr



**AELIS FARMA**  
Développement d'une nouvelle classe de médicaments à partir des inhibiteurs spécifiques de la signalisation du récepteur CB1 du système endocannabinoïde (les CB1-SSi) dans le traitement des maladies du cerveau  
33 - BORDEAUX  
contact@aelisfarma.com  
www.aelisfarma.com/fr



**AFNOR DEVELOPPEMENT**  
La délégation Nouvelle-Aquitaine du groupe AFNOR est la porte d'entrée des acteurs socio-économiques de la région  
33 - MÉRIGNAC  
muriel.lacroix@afnor.org  
www.afnor.org



**AGON**  
Utilisation de nouvelles technologies dans le domaine de la performance sportive  
17 - LA JARNE  
maevendauc@agon-league.com



**AGUILA**  
Ingénierie des dispositifs médicaux et accompagnement réglementaire  
64 - BIDART  
matthias.flegar@aguila.fr  
www.expertise-dm.fr



**ALANTAYA**  
Application intelligente pour accompagner le diabète ou des rééquilibrages alimentaires  
16 - MICHEL  
yannick@alantaya.com  
alantaya.com



**ALPHA RLH**  
Pôles de compétitivité Photonique-Laser et Electronique-Hyperfréquence  
33 - TALENCE  
www.alpha-rlh.com/fre



**ALPHANOV**  
Centre technologique optique et lasers du pôle de compétitivité ALPHA – Route des Lasers & des Hyperfréquences  
33 - TALENCE  
guillaume.machinet@alphanov.com  
www.alphanov.com



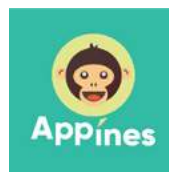
**AMB CONSULT**  
Accompagnement au développement commercial dans le domaine des dispositifs médicaux  
17 - SALLES SUR MER  
ab@amb-consult.com  
www.amb-consult.com



**AMVALOR - I2M**  
Institut de Mécanique et d'Ingénierie basé à Talence  
33 - TALENCE  
nicolas.perry@ensam.eu  
www.i2m.u-bordeaux.fr



**ANDELEAN**  
Edition de solutions logicielles de Santé pour les professionnels de la médecine  
33 - BORDEAUX  
www.dr-dalel.com



**APP'INES**  
App'Ines, une application intelligente et une (super) équipe à votre service qui révolutionne le recrutement de kinésithérapeutes en France  
19 - SAINT PARDOUX LE NEUF  
adrien.bourzat@appines.fr  
www.appines.fr



**APSALYS SAS**  
Conseil en conformité réglementaire et mise en œuvre de systèmes d'information pour les industries des Sciences de la vie  
33 - PESSAC  
l.guillerm@apsalys.com  
www.apsalys.com



**AQSITANIA**  
Développement de solutions innovantes basées sur une nouvelle compréhension des signaux issue de la recherche fondamentale  
33 - PESSAC  
patrick.hanusse@aqsitania.com  
www.aqsitania.com



**ARKAB SAS**  
Développement, production et commercialisation de matières premières synthétiques pour l'IVD comme alternatives aux produits dérivés du sang humain  
87 - LIMOGES  
contact@arkab.fr  
www.arkab.fr



**ART MOLECULE**  
Synthèse à façon de molécules organiques dans les domaines du marquage avec des isotopes stables et des métabolites de phases 1 et 2  
86 - POITIERS  
contact@artmolecule.fr  
www.artmolecule.fr



predictive toxicology center

### ATOXIGEN

Accompagnement R&D dans l'évaluation, la toxicologie générale, prédictive et génétique, le réglementaire, les perturbateurs endocriniens ou l'efficacité des actifs et des produits finis  
33 - PESSAC  
saadia.moatacim.berrada@atoxigen.com  
www.atoxigen.com



### B BRAUN MEDICAL

Développement de solutions et services médicaux innovants pour améliorer tous les stades du traitement du patient de l'hôpital au domicile  
92 - SAINT-CLOUD  
cecile.gillet-giraud@bbraun.com  
www.bbraun.fr



### B CELL DESIGN

Solution thérapeutiques innovantes en immunothérapie muqueuse et en vaccination  
87 - LIMOGES  
contact@b-cell-design.com  
www.b-cell-design.com/fr



### BETTERISE HEALTH TECH (RESILIENCE)

Edition de logiciels de télésurveillance, d'aide au diagnostic et d'éducation thérapeutique numérique favorisant la prise en charge des patients à distance  
64 - BIARRITZ  
contact@betterise-healthtech.com  
www.betterise-healthtech.com



### BIOMETYL CONSULTING & SERVICES

Conseils et services en data management pour le développement clinique de produits de Santé  
87 - SEREILHAC  
yleveque@biometyl.fr  
www.biometyl.fr



### BORDEAUX MÉTROPOLE

Intervient dans des domaines très diversifiés tels que le développement économique, l'urbanisme, l'habitat, l'eau et l'assainissement...  
33 - BORDEAUX  
c.grand@bordeaux-metropole.fr  
www.bordeaux-metropole.fr



### BRIC U1312 INSERM UNIVERSITÉ DE BORDEAUX

Unité de recherche dédiée à l'oncologie  
33 - BORDEAUX  
christophe.grosset@inserm.fr  
u1035-inserm.fr/fr/projet-bric



### B-SIDE PARTNERS

Stratégie et développement de l'entreprise, pour faire face et accompagner la gestion de ses aléas  
64 - SAINT PEE SUR NIVELLE  
contact@b-side-partners.com  
b-side-partners.com



### CALYXIS

Centre de ressources et d'expertise dédié à la prévention des risques à la personne (domestique, inondation, prévention/santé/nutrition)  
79 - NIORT  
jy.elie@calyxis.fr  
www.calyxis.fr

### CAPGEMINI

Conseil en services informatiques et transformation digitale  
69 - LYON  
delia.roman@capgemini.com  
www.capgemini.com



### CARCIDIAG BIOTECHNOLOGIES

Développement de produits de diagnostics spécifiques rapides pour les cellules précancéreuses  
23 - GUÉRET  
vincent.carre@carcidiag.com  
www.carcidiag.com



### CARI-CONSEIL

Ingénierie de projet et recherche de fonds publics  
87 - BOISSEUIL  
christelle.arico@cari-conseil.fr  
cari-conseil.fr



### CARL ZEISS MEDITEC

Aide aux professionnels de santé pour le diagnostic et le traitement de maladies afin d'améliorer la qualité de vie des patients  
17 - PERIGNY  
info.meditec@zeiss.com  
www.zeiss.com



### CATALENT FRANCE LIMOGES SAS

Production et conditionnement de solutions injectables stériles en seringues pour l'industrie pharmaceutique  
87 - LIMOGES  
www.catalent.com



### CEA TECH

Développement de technologies clefs génériques et accompagnement R&D pour tout secteur industriel  
33 - PESSAC  
raphael.serra@cea.fr  
www.cea-tech.fr



### CENTRE HOSPITALIER DE PÉRIGUEUX

Prise en charge médicale et chirurgicale des patients  
24 - PÉRIGUEUX  
sebastien.boutreux@ch-perigueux.fr  
www.ch-perigueux.fr/patients-et-visiteurs-3.html



### CEREBELLIS

Expertise en conseil et développement logiciel pour les acteurs des sciences de la vie  
87 - SOLIGNAC  
thomas.perraudin@cerebellis.com  
www.cerebellis.com



### CERTIS THERAPEUTICS

Développement d'un dispositif de guidage IRM en temps réel pour les thérapies mini-invasives  
33 - PESSAC  
chemouny@certis-therapeutics.com  
www.certis-therapeutics.com



### CETIM

Centre Technique des Industries Mécaniques  
60 - SENLIS  
christine.desriac@cetim.fr  
www.cetim.fr



### CEVA SANTÉ ANIMALE

Développement et production de médicaments, vaccins et équipements pour les animaux d'élevage et de compagnie  
33 - LIBOURNE  
vassilios.kaltsatos@ceva.com  
www.ceva.com







**CGPDM / MEDICAL THIRY**  
Développement de dispositifs médicaux pour le maintien à domicile et le handicap et accompagnement réglementaire  
33 - MARTIGNAS-SUR-JALLE  
spiand@cgpdm.com  
www.cgpdm.fr



**CHU DE BORDEAUX**  
Centre Hospitalier Universitaire de Bordeaux qui a pour missions le soin, l'enseignement, la recherche ou encore la prévention  
33 - TALENCE  
secretariat.general@chu-bordeaux.fr  
www.chu-bordeaux.fr



**CHU DE LIMOGES**  
Centre Hospitalier Universitaire de Limoges. 3 missions de service public : les soins, l'enseignement, la recherche et l'innovation  
87 - LIMOGES  
florence.bosselut@chu-limoges.fr  
www.chu-limoges.fr



**CHU DE POITIERS**  
Centre Hospitalier Universitaire de Poitiers avec une mission de proximité et une mission d'appel régional et de recours  
86 - POITIERS  
www.chu-poitiers.fr



**CLINIQUE BELHARRA - RAMSAY SANTE**  
Etablissement de soins pluridisciplinaires de proximité basé à Bayonne pour les populations des Landes et des Pyrénées atlantiques  
64 - BAYONNE  
nbobet@capio.fr  
www.clinique-belharrà-bayonne.ramsaygds.fr



**COGNITIVE ENGINES**  
Développement d'IA autonomes pré-entraînées disponibles via catalogue connecté pour la cobotique industrielle  
33 - VILLENAVE D'ORNON  
www.cogengines.com



**COMITE 17 - LIGUE CONTRE LE CANCER**  
Comité de la Ligue contre le cancer de Charente-Maritime  
17 - LA ROCHELLE  
www.ligue-cancer.net/cd17/journal



**COMMUNAUTÉ D'AGGLOMÉRATION DE LA ROCHELLE**  
L'intercommunalité rochelaise a été pensée dès sa création comme un territoire de projets. Un moyen de mener à bien des actions communes au service de tous  
17 - LA ROCHELLE  
www.agglo-larochelle.fr



**COULOT DÉCOLLETAGE**  
Conception et développement de solutions industrielles dans le domaine médical (usinage, fabrication additive, marquage laser, traitement de surface...)  
86 - CHATELLERAULT  
j.chafino@sarl-coulot.com  
www.coulot-decolletage.com



**CVR TECHNOLOGY**  
Développement de solutions de caractérisation de matériaux dans les domaines de l'ingénierie tissulaire et de la médecine régénérative  
17 - LA ROCHELLE  
cyril.vanrobais@rheolution.com  
www.rheolution.com



**DEDALUS**  
Edition de solutions logicielles de Santé dans les domaines du dossier patient, de la production de soins, des plateaux techniques  
33 - ARTIGNES-PRÈS BORDEAUX  
guillaume.reynaud@dedalus.eu  
www.dedalus-france.com



**DÉPIST&VOUS (LIBER)**  
Plateforme digitale e-santé pour accompagner simplement et de manière personnalisée vers une prévention efficace et un dépistage précoce des cancers  
33 - BORDEAUX  
depistetvous@gmail.com  
www.depistetvous.fr



**DESKI**  
Développement d'algorithmes d'intelligence artificielle pour l'analyse d'images médicales  
33 - BORDEAUX  
bertrand.moal@deski.io  
www.deski.io



**DOMICALIS**  
Edition de solutions logicielles de e-Santé et télémédecine  
33 - SAINT-JEAN-D'ILLAC  
contact@domicalis.com  
www.domicalis.com



**DON DU SENS**  
Accompagnement d'organisations dans leurs transformations  
64 - PAU  
sebastien.gaume@dondusens.fr



**DYAMEO**  
Développement de sondes endoscopiques à usage unique pour la détection de cellules cancéreuses  
87 - LIMOGES  
enguehard@dyameo.com  
www.dyameo.com



**EHTRACE SAS**  
Développement de solutions informatiques et de traçabilité innovante dans le domaine de la Santé  
33 - PESSAC  
lor@ehtrace.com  
www.ehtrace.com/fr/accueil



**EIGSI LA ROCHELLE**  
Ecole d'ingénieurs post-bac en 5 ans formant des ingénieurs généralistes  
17 - LA ROCHELLE  
navarrete@eigsi.fr  
https://www.eigsi.fr



**ELYSIA BIOSCIENCE**  
Solutions scientifiques innovantes dans le domaine du métabolisme énergétique  
33 - MARTILLAC  
emilie.obre@elysia-bioscience.com  
www.elysia-bioscience.com



**EMAGINA (MUMMING)**  
Dispositif médical pour la maternité  
33 - BORDEAUX  
thomas@emagina.fr





**ENSTBB**  
Ecole Nationale Supérieure de Technologie  
des Biomolécules de Bordeaux  
33 - BORDEAUX  
norbert.bakalara@enstbb.fr  
www.enstbb.bordeaux-inp.fr/fr



**EOVE**  
Conception et fabrication d'appareils  
médico-chirurgicaux  
64 - PAU  
fabien.cotteaux@eove.fr  
www.eove.fr



**ESEA NOUVELLE-AQUITAINE**  
Groupement d'Intérêt Public pour le  
développement de la e-Santé en Nouvelle-  
Aquitaine  
33 - BORDEAUX  
support@esea-na.fr  
www.esa-na.fr



**EUROFINS CEREP**  
Développement de solutions de profilage  
de médicaments in vitro et de criblage de  
médicaments en pharmacologie  
86 - CELLE L'EVESCAULT  
antoineDuthilleul@eurofins.com  
www.eurofinsdiscoveryservices.com



**EXCELIA**  
Ecole de management  
17 - LA ROCHELLE  
contact@excelia-group.com  
www.excelia-group.fr



**EXPLICITTE**  
Développement de petites molécules  
d'anticorps pour la recherche, le  
diagnostic, les applications  
théranostiques et thérapeutiques  
33 - BORDEAUX  
a.bessede@explicitte.com  
www.explicitte.com



**EYESOFT**  
Dispositif de dépistage et d'entraînement  
oculaire en réalité virtuelle pour les  
personnes atteintes de maux de tête  
chroniques  
33 - BORDEAUX  
audrey@eyesoft.fr  
www.eyesoft.fr



**FEELITY**  
Agence numérique spécialisée dans le  
développement de solutions digitales sur-  
mesure  
33 - BÈGLES  
hello@feelity.fr  
www.feelity.fr



**FINE-HEART**  
Dispositifs médicaux basés sur des  
technologies innovantes dans le domaine  
cardiovasculaire  
33 - PESSAC  
contact@fine-heart.com  
http://fineheart.fr/fr/accueil



**FORTIL CARE**  
Groupe d'ingénierie et de conseil en  
technologie  
jerome.levionnais@fortil.group  
www.fortil.group.fr



**G5 DIGITAL**  
Technologie innovante permettant de  
garantir la confidentialité des données  
33 - MIOS  
william.godin@g5-digital.com  
g5-digital.com



**GÉRONTOPOLE**  
Développer la recherche et l'innovation  
dans l'aide au mieux vieillir  
87 - LIMOGES  
m-bouin@gerontopole-na.fr  
gerontopole-na.fr



**GIPSO**  
Représenter ses membres et adhérents  
auprès des institutions publiques et  
consulaires, susciter des réflexions  
internes pour améliorer le développement  
économique, en particulier à travers la  
formation professionnelle  
33 - PESSAC  
e.pangaud@gipso.org  
www.gipso.org



**GO ORTHO**  
Fabrication et distribution de  
composants pour l'orthopédie  
86 - MIGNALOUX BEAUVOIR  
contact@go-ortho.fr  
www.go-ortho.eu



**GROUPE HOSPITALIER LA  
ROCHELLE-RÉ-AUNIS (HLRRA)**  
Groupe Hospitalier La Rochelle-Ré-  
Aunis  
17 - LA ROCHELLE  
caroline.allix-beguec@ght-  
atlantique17.fr  
www.ch-larochelle.fr



**HUVY**  
Dépistage du cancer cutané basé sur  
de l'intelligence artificielle  
17 - VAUX-SUR-MER  
leonie.schroder@huvy.fr



**I2S**  
Conception et commercialisation de  
dispositifs dans les domaines de la  
vision numérique, de l'optronique et  
du traitement de l'image  
33 - PESSAC  
x.datin@i2s.fr  
www.i2s.fr



**ICERAM**  
Conception, fabrication et  
commercialisation d'implants  
orthopédiques innovants  
87 - LIMOGES  
direction@iceram.fr  
www.iceram.fr



**ILASIS LASER**  
Fabricant innovant dans le domaine  
des lasers ultrarapides  
33 - PESSAC  
francois.salim@ilasis.com  
www.ilasis.com



**IMAGE GUIDED THERAPY**  
Développement de dispositifs  
associant Ultrasons de haute  
intensité (HIFU) et Imagerie par  
Résonance Magnétique (IRM) pour le  
traitement non invasif de cellules  
cancéreuses  
33 - PESSAC  
www.imageguidedtherapy.com



**INGENOMIX**  
Etude des génomes et création  
d'outils génomiques d'aide à la  
sélection animale  
87 - BOISSEUIL  
solange.faurisson@ingenomix.fr  
www.ingenomix.fr



**INHEART**  
Développement d'une solution de  
cartographie cardiaque personnalisée  
tridimensionnelle à partir de scans  
pré-opératoires  
33 - PESSAC  
jean-marc.peyrat@inheart.fr  
www.inheart.fr



**INSILIBIO**  
Développement de modèles bio-  
informatiques de substitution aux  
expérimentations in vivo  
87 - LIMOGES  
maxime.jouaud@insilibio.com  
www.insilibio.com



**INSTITUT BERGONIÉ**  
Centre régional de Lutte Contre le  
Cancer de la Nouvelle-Aquitaine  
33 - BORDEAUX  
www.bergonie.fr



**INSTITUT EUROPÉEN  
DE MANAGEMENT DE LA SANTÉ**  
Accompagnement dans l'ingénierie  
de projets de Santé complexes  
33 - BORDEAUX  
michelberistain@institut-europeen-  
management-sante.eu  
www.institut-europeen-  
management-sante.eu



**INVEST IN BORDEAUX**  
Des experts à votre service pour  
optimiser votre implantation à  
Bordeaux et en Gironde  
33 - BORDEAUX  
cbalcon@investinbx.fr  
www.invest-in-bordeaux.fr



**ISOTIM**  
Développement de solution  
de télé-interprétation des examens  
en médecine nucléaire  
86 - POITIERS  
contact@isotim.fr  
www.isotim.fr



**IUT DE BORDEAUX**  
Institut Universitaire de Technologie  
de Bordeaux  
33 - BORDEAUX  
jerome.cieslak@u-bordeaux.fr



**J2F PHARMA**  
Conseil et accompagnement dans le  
développement pharmaceutique et  
stratégies CMC  
33 - BORDEAUX  
julia.grapinet@j2fpharma.com  
www.j2fpharma.com

**JEAN-YVES POMMIER**  
Conseil et accompagnement  
d'industriels et académiques du  
domaine de la Santé  
87 - SAINT-GENCE  
jean-yves.pommier@outlook.fr



**KEDGE BUSINESS SCHOOL**  
Ecole de commerce  
33 - TALENCE  
sebastien.thebaud@kedgebs.com  
formation.kedge.edu



**LA MAISON GOXA LEKU**  
Maison de soins oncologiques de  
support du Pays Basque. Un lieu  
d'accueil, d'accompagnement et de  
soutien des personnes atteintes d'un  
cancer et de leurs proches  
64 - SAINT PEE SUR NIVELLE  
clemence@maisongoxaleku.com  
maisongoxaleku.com



**LABELIA LABS**  
Développement d'écosystèmes de  
data science collaborative,  
responsable et de confiance  
87 - LIMOGES  
eric.boniface@labelia.org  
www.substra.ai



**LABORATOIRE BIOLUZ**  
Développement de solutions de  
stérilisation terminale et de  
remplissage aseptique  
64 - SAINT-JEAN-DE-LUZ  
laboratoire@bioluz.fr  
www.bioluz.com



**LIMOGES MÉTROPOLE**  
Nous exerçons au quotidien de  
nombreuses compétences, rassemblées  
dans de grandes thématiques :  
développement économique,  
environnement, habitat, mobilité...  
87 - LIMOGES  
www.limoges-metropole.fr



**LUCINE**  
Développement d'une solution  
thérapeutique digitale à base d'intelligence  
artificielle pour soulager la douleur  
33 - BORDEAUX  
mcotty@lucine.io  
www.lucine.fr



**LUM1**  
Plateforme en SaaS qui permet aux  
professionnels du secteur sanitaire et  
social d'organiser leur carnet  
d'adresses en ligne à partir d'un  
annuaire collaboratif mis à jour via les  
données de l'ANS et les utilisateurs  
33 - FLOIRAC  
mduval@lum1.fr



**MDTOMARKET**  
Accompagnement à la mise sur le  
marché des innovations et  
valorisation de l'offre des acteurs  
Biotech, MedTech, Pharma  
34 - MONTPELLIER  
gilles.launay@mdtomarket.com



**MECELLIS BIOTECH**  
Développement d'implants biologiques  
à base de derme acellulaire  
17 - LA ROCHELLE  
contact@meccellis.com  
www.meccellis.com



**MED TRUST FRANCE**  
Production et commercialisation de  
dispositifs médicaux et produits de  
confort pour améliorer la vie des  
personnes atteintes de diabète  
33 - CANÉJAN  
info@medtrust.fr  
www.medtrust.fr



#### MELIPHARM

Dispositifs médicaux stériles à base de miel destinés au traitement des plaies aiguës et chroniques  
87 - LIMOGES  
sbillet@melipharm.com  
www.melipharm.com  
www.melectis.com



#### MHW

Fournir à ses clients des technologies made in Italy performantes et dotées d'une large gamme d'applications  
24 - PÉRIGUEUX  
info@mhw.care  
www.mhw.care



#### MIPIH

Accompagnement à la transition numérique des acteurs de la filière Santé (hébergeur certifié HDS)  
31 - TOULOUSE  
blanc.jm@mipih.fr  
www.mipih.fr



#### MYKLINICA

Plateforme de partage d'espace professionnel dédiée à la Santé et au Bien-Être  
33 - BORDEAUX  
maud.clerice@myklinica.com  
myklinica.com

#### MY-MED-A

Développement et commercialisation des logiciels de diagnostic, suivi et traitement médical des troubles du sommeil et pathologies mentales  
33 - BORDEAUX  
cristina.fusellier@gmail.com



#### NEEDLE CONCEPT

Conception de technologies d'injection pour l'esthétique  
64 - BIARRITZ  
abareille@needleconcept.com  
www.needleconcept.fr



#### NOVARTIS

Développement de produits pharmaceutiques et de médicaments génériques adaptés à l'évolution des besoins des patients à travers le monde  
icm.phfr@novartis.com  
www.novartis.fr



#### NUMAHEALTH INTERNATIONAL

Développement de solutions numériques pour une approche personnalisée et préventive de la Santé  
17 - LA ROCHELLE  
tschmit@numahealth.com  
www.numahealth.com



#### NURÉA

Edition de logiciel d'analyse d'images médicales pour la prévention des accidents cardiovasculaires  
33 - BORDEAUX  
florian.bernard@nurea-soft.com  
www.nurea-soft.com



#### OCEAN DX

Test diagnostique de détection des maladies infectieuses  
33 - PESSAC  
franck.tarendeau@oceanDX.com  
www.oceanDX.com



#### ONCOMEDICS

Développement d'un dispositif médical de diagnostic in vitro pour le traitement personnalisé du cancer  
87 - LIMOGES  
c.lautrette@oncomedics.com  
www.oncomedics.com



#### OP2 DRUGS SAS

Développement de médicaments innovants pour des besoins médicaux non satisfaits, en particulier dans le domaine de la cardiologie  
33 - PESSAC  
fred@op2drugs.com  
www.linkedin.com/company/op2-drugs-sas-op2



#### OPTIM'CARE

Plateforme de e-Santé pour les patients transplantés et les professionnels de santé impliqués dans leur suivi  
87 - ISLE  
julie-vandenbergue@optim-care.com  
www.optim-care.com



#### OUTERCRAFT

Accompagnement au design de produits de Santé innovants  
64 - BAYONNE  
info@outercraft.fr  
www.outercraft.fr



#### PAEDIATIS

Repositionnement de molécule pour le secteur de la médecine pédiatrique  
17 - LA ROCHELLE  
nicolas.micheaud@paediatis.com  
www.paediatis.com



#### PLL-THERAPEUTICS

Développement de solutions diagnostiques et thérapeutiques pour les maladies infectieuses, auto-immunes et neurodégénératives  
33 - VILLENAVE D'ORNON  
jpszambaux@pll-therapeutics.com  
www.pll-therapeutics.com



#### POLYCLINIQUE DE NAVARRE

Certifiée A par la Haute Autorité de Santé, Polyclinique de Navarre est le plus gros établissement privé Sud Aquitain  
64 - PAU  
lionel.tirefort@cliniquedenavarre.com  
www.polycliniques-pau.fr



#### POLYMEREXPERT

Laboratoire de R&D spécialisé dans le domaine des polymères innovants et intelligents  
33 - PESSAC  
contact@polymerexpert.fr  
www.polymerexpert.fr



#### PRISM PROTOCOL

Développement d'une plateforme de collecte et de gestion des données médicales basée sur la technologie Blockchain  
40 - CAPBRETON  
philippe@prismprotocol.com



#### PRO HEALTH TRIBE

Plateforme en ligne de formation continue pour l'ensemble des professionnels de la Santé  
64 - BIDART  
prohealthtribe.ceo@gmail.com  
www.prohealthtribe.com





**PROKALON**  
Développement et fabrication  
d'appareils à ECG connectés  
33 - BORDEAUX  
l.levrier@prokalon.com  
www.prokalon.com



**PROXIMUM365**  
Proximum 365 (95) Agence  
d'événementiel spécialisée dans  
l'organisation de salons B2B et  
rendez-vous d'affaire (75)  
92 - CHAVILLE  
vincent.larose@proximum365.com  
proximum365.com



**REBRAIN**  
Développement d'une solution  
logicielle à base d'IA associée à un  
registre de données de Santé pour  
simplifier les actes chirurgicaux  
33 - PESSAC  
emmanuel.cuny@rebrain.eu  
www.rebrain.eu



Diffuseur de bonne humeur !

**RELAX**  
Conception de dispositif médical pour  
soulager le stress des patients pré-  
opération chirurgicale  
24 - VILLAMBLARD  
relax@scdvpconseil.com  
www.relaxbysc.com



**RESAH**  
Réseau des Acheteurs Hospitaliers (GIP)  
75 - PARIS  
e.avarello@resah.fr  
www.resah.fr



**REV'LIM**  
Solutions de stimulation physique et  
cognitive pour la prévention de la  
perte d'autonomie  
87 - LIMOGES  
contact@revlim.com  
www.revlim.fr



**ROCHE**  
Développement de solutions  
thérapeutiques innovantes dans le secteur  
de la santé, notamment en biologie, en  
virologie, en cancérologie et en R&D  
92 - BOULOGNE BILLANCOURT  
severine.granjou@roche.com  
https://www.roche.fr



**SANILEA**  
Editeur de logiciels de santé  
87 - PANAZOL  
www.sanilea.fr



**SANODEV**  
Production et commercialisation de  
machines spéciales pour des applications  
de désinfection industrielle  
87 - LIMOGES  
laure.sandoval@sanodev.com  
www.sanodev.com



**S.C DVP & CONSEIL SARL**  
Accompagnement au développement  
commercial et audit de nouvelles  
entreprises du secteur médical en France  
24 - VILLAMBLARD  
contact@scdvpconseil.com  
www.sc-dvp-conseil.com



**SC ERGOMEDICAL**  
Conception et test de dispositifs  
innovants dans les domaines de la  
Santé et du Sport  
64 - BIARRITZ  
contact@sc-ergomedical.com  
www.sc-ergomedical.com



**SELENIUM MEDICAL**  
Développement de solutions de  
conditionnement d'instruments  
médicaux et pharmaceutiques  
17 - LA ROCHELLE  
dujttewaal@selenium-medical.com  
www.selenium-medical.com/fr



**SERMA TECHNOLOGIES**  
Conseil, expertise, analyse, contrôle  
et test sur des composants  
électroniques, cartes et systèmes  
électroniques complets  
33 - PESSAC  
m.medina@serma.com  
www.serma-technologies.com



**SILAB**  
Développement et production de  
molécules actives biologiques pour  
l'industrie Cosmétique  
19 - SAINT-VIANCE  
b.closs@silab.fr  
www.silab.fr



**SIMEDYS**  
Développement d'un dispositif de  
simulation pour faciliter  
l'apprentissage chirurgical  
86 - POITIERS  
cyril.breque@simedys.com  
www.simedys.com



**SIMFORHEALTH**  
Conception de simulateurs numériques  
pour une approche immersive,  
interactive et collaborative de la  
formation des professionnels de Santé  
33 - BÈGLES  
jerome.leleu@simforhealth.com  
www.simforhealth.fr



**SOMNO ENGINEERING**  
Développement d'une solution de  
surveillance du sommeil pour des  
patients non sédatisés en réanimation  
86 - FUTUROSCOPE CHASSENEUIL  
mbelleissue@somnoengineering.com



Storkcom

**STORKCOM**  
Développement de logiciels et  
solutions traçabilité de type RFID  
intégrant des capteurs de  
température  
17 - LA ROCHELLE  
mhporet@storkcom.com  
www.storkcom.com



**STRAT'UP VISOR**  
Accompagnement stratégique et  
opérationnel des projets  
d'innovations des acteurs de la Santé  
87 - SAINT JUST LE MARTEL  
magali.granger@stratupvisor.com  
www.stratupvisor.com



**SYKO STUDIO**  
SYKO studio conçoit et développe  
des produits de formation. Ces  
produits concernent notamment  
l'apprentissage de procédures.  
86 - POITIERS  
a.sabouret@sykostudio.com  
sykostudio.com



**SYLVIE POULETTE**  
Conseil et gestion de projets  
Clinique et Santé  
33 - POMPIGNAC  
sylvie-L\_p@orange.fr



**SYMBIOTYC**  
Conseil en conformité réglementaire  
et qualité des industries de Santé  
33 - BORDEAUX  
jc.ansart@symbiotyc.com  
www.symbiotyc.com



**SYNAPSE MEDICINE**  
Développement d'une solution  
numérique pour un accès à une  
information fiable et utile sur les  
médicaments  
33 - BORDEAUX  
clement@synapse-medicine.com  
https://synapse-medicine.com



**TECHNICA NATURALIS**  
Développement d'un exosquelette  
du genou pour les personnes  
souffrant d'arthrose  
86 - FUTUROSCOPE  
CHASSENEUIL  
lilas.deville@technicanaturalis.com



**TECHNOFLEX**  
Design et production de poches  
souples et de dispositifs médicaux  
64 - BIDART  
i.constant@technoflex.net  
www.technoflex.net



**TECHNOPOLE DE LA ROCHELLE**  
La Rochelle Technopole encourage et  
soutient l'innovation en  
accompagnant l'émergence de projets  
et la création d'entreprises.  
17 - LA ROCHELLE  
anne-margueron@agglo-larochelle.fr  
www.larochelle-technopole.fr



**TECHNOPOLE GRAND POITIERS**  
Conseil et animation économique  
territorial  
86 - POITIERS  
matthieu.gabard@technopolegrandpoi  
tiers.com  
www.technopolegrandpoitiers.com



**TECNALIA FRANCE**  
Centre de R&D européen dans les  
domaines de la santé, la transformation  
numérique, la fabrication avancée, la  
transition énergétique, la mobilité  
durable et l'écosystème urbain  
33 - PESSAC  
pierre.barralon@tecnalia.com  
www.tecnalia.com/fr



**TÉLÉOPHTALMO**  
Développement de solutions de  
télé médecine sur la base de protocoles  
organisationnels ophtalmo/orthoptiste  
dans les zones de désertification  
médicale  
33 - BORDEAUX  
stephane@teleophtalmo.com  
www.teleophtalmo.com



**THOREME FR**  
Certification CE d'un produit de  
contraception masculine nommé  
Androswitch.  
33 - ST MEDARD EN JALLES  
maxime@thoreme.fr



**TILT**  
Smart Link Factory développe des  
applicatifs & dispositifs médicaux  
numériques innovants au service de  
la santé, du médico-social & de  
l'éducation.  
33 - BORDEAUX  
pezetagnes@gmail.com



We anticipate safety for you

**TOXI PLAN**  
Accompagnement en toxicologie et  
écotoxicologie pour évaluer la  
sécurité et les risques des produits  
dans plusieurs domaines d'activité  
31 - TOULOUSE  
gregory.voisin@toxiplan.com  
www.toxiplan.com



**TREEFROG THERAPEUTICS**  
Développement de solutions  
industrielles pour améliorer la qualité  
des thérapies cellulaires et réduire le  
coût des traitements  
33 - PESSAC  
contact@treefrog.fr  
www.treefrog.fr



**TRICKY**  
Création d'expériences positives,  
ludiques et immersives (Escape-  
Game physiques ou digitaux) pour  
générer des prises de conscience sur  
des thématiques de santé publique  
33 - BORDEAUX  
david@tricky.fr  
www.tricky.fr



**UFR DE PHARMACIE - UNIVERSITÉ  
DE BORDEAUX**  
L'UFR de Pharmacie propose des  
formations diversifiées et  
professionnalisantes dans les  
domaines du médicament, des  
produits et des actions de Santé  
33 - BORDEAUX  
www.sante.u-  
bordeaux.fr/Composantes/UFR-  
Sciences-pharmaceutiques



Saigner, réduire, réinsérer - la santé sans préjugés

**UGECAM AQUITAINE**  
Structure de gestion des  
établissements de Santé de  
l'Assurance Maladie en région  
33 - BRUGES CEDEX  
karine.pecreaux@ugecam.assurance  
-maladie.fr  
www.ugecamaq.fr



**ULLO**  
Développement de dispositifs  
médicaux interactifs de thérapie  
digitale pour le bien-être  
17 - LA ROCHELLE  
remy@ullo.fr  
www.ullo-world.fr



**UNITHER DÉVELOPPEMENT**  
Industrie pharmaceutique  
33 - LE HAILLAN  
jean-francois.cordoliani@unither-  
pharma.com  
https://www.unither-  
pharma.com/en/homepage-bordeaux/



Institut Génomique,  
Environnement,  
Immunité, Santé  
et Thérapeutiques

**UNIVERSITÉ DE LIMOGES - INSTITUT  
OMEGAHEALTH**  
L'Institut GEIST réunit, en lien avec les  
équipes cliniques, la totalité des équipes  
reconnues à Limoges dans les domaines  
de la Biologie, de la Santé et de  
l'Environnement.  
87 - LIMOGES  
stephanie.durand-panteix@unilim.fr  
www.geist.unilim.fr



**UNIVERSITÉ DE POITIERS**  
L'Université de Poitiers regroupe toutes les disciplines dans ses 14 facultés, instituts et écoles  
86 - POITIERS  
thomas.rogaume@univ-poitiers.fr  
www.univ-poitiers.fr



**URPS MEDECINS**  
Les médecins libéraux s'engagent pour la santé en Nouvelle-Aquitaine  
33 - BORDEAUX  
e.bataille@urpsml-na.org  
www.urpsml-na.org



**VALBIOTIS**  
Développement de solutions de R&D pour la prévention et la lutte contre les maladies métaboliques  
17 - PERIGNY  
carole.rocher@valbiotis.com  
www.valbiotis.com



**VISUAL S**  
Conception de progiciels pour EHPAD et ESSMS  
17 - SAINTES  
contact.visualsante@gmail.com



**WAVE UP**  
Dispositif de qualification de la douleur en milieu hospitalier  
86 - CHASSENEUIL DU POITOU  
manuel.roulaud@waveup-health.fr  
waveup-health.fr



**YEC'HED MAT CONSEIL**  
Cabinet de conseil spécialisé dans le RGPD appliqué aux données de Santé  
33 - BORDEAUX  
p.leguellec@yeched-mat.com  
www.yeched-mat.com



**YSOPIA BIOSCIENCE**  
Mise au point de biothérapies basées sur des bactéries monosouches  
33 - BORDEAUX  
fabrice.guez@ysopia.bio  
www.ysopia.bio

# THÉMATIQUES PRINCIPALES & SYNTHÈSE DES ACTIONS







# FEUILLE DE ROUTE SANTÉ RÉGION NOUVELLE-AQUITAINE

PÉRIODE 2018/2021



## COMMENT CONTRIBUONS-NOUS AUX FEUILLES DE ROUTE RÉGIONALES « FILIÈRES » ?

La création d'ALLIS-NA, en tant que pôle de compétence régional Santé a été annoncée dans la feuille de route Santé de la Région (2018-2021), en particulier sur l'Action 1.2 : Structurer une dynamique industrielle collective du Chantier n°3 ainsi que sur la transversalité des chantiers de la filière.

Le pôle de compétence est impliqué dans les différentes actions de la feuille de route, notamment en ce qui concerne le soutien au développement économique des acteurs de la filière, leur visibilité et la mise en avant de leurs compétences.

Nous travaillons actuellement pour alimenter les réflexions de la feuille de route 2022-2026 avec la définition des axes stratégiques forts de la Région pour les prochaines années et l'intégration des travaux dans le cadre du Plan Innovation Santé 2030 annoncé par le gouvernement.

## QUELLE CONTRIBUTION SUR LE PLAN NOUVELLE-AQUITAINE « REBOND » ?

ALLIS-NA participe de façon active aux actions correspondantes à la filière Santé décrites dans le plan Rebond de la Région. Nous sommes notamment impliqués dans la mise en place et la coordination des groupes de travail et actions du Plan de Relance (Action 2, Action 3, Action 4, Action 5, Action 8, Action 9, Action 10 et 11).

ALLIS-NA est un acteur actif de la coordination des réflexions autour de la relance de l'innovation et l'industrie en Santé.



## COMMENT COLLABORER SUR LE PROGRAMME RÉGIONAL NEOTERRA ?

ALLIS-NA a intégré les 11 ambitions de la feuille de route NeoTerra et en particulier les ambitions suivantes :

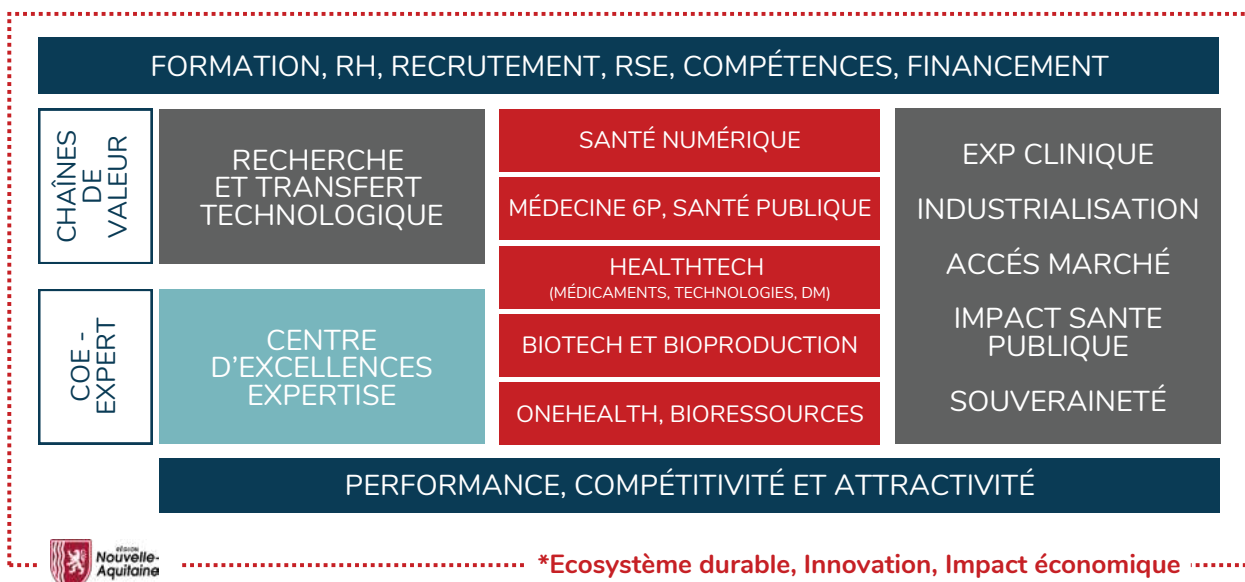
- **Ambition 1** : favoriser l'engagement citoyen pour accélérer la transition écologique.
- **Ambition 3** : accélérer la transition énergétique et écologique des entreprises.
- **Ambition 5** : développer et systématiser un urbanisme durable.



# STRATÉGIES SANTÉ

## Comment coordonner nos actions régionales avec les plans nationaux ?

ALLIS-NA est née d'une évaluation collective menée par l'ensemble de l'écosystème. Nos forces et nos faiblesses identifiées nous ont permis de mettre en exergue nos compétences et nos expertises :



L'Etat français a lancé en 2021 dans le cadre de **France 2030** le **Plan Innovation Santé** dans le but de faire de la France la première nation européenne innovante et souveraine en Santé avec **7 mesures principales** :

1. **1 milliard d'euros pour renforcer notre capacité de recherche Biomédicale.**
2. **Investir dans les 3 domaines de demain en Santé : biothérapie et bioproduction de thérapies innovantes, Santé numérique, Maladies Infectieuses Emergentes et menaces NRBC.**
3. **Faire de la France le pays leader en Europe sur les essais cliniques.**
4. **Permettre une équité d'accès aux soins pour les patients et offrir aux innovations un cadre d'accès au marché accéléré et simplifié.**
5. **Offrir un cadre économique prévisible et cohérent avec l'objectif de souveraineté sanitaire et industrielle.**
6. **Soutenir l'industrialisation des produits de Santé sur le territoire français et accompagner la croissance des entreprises du secteur.**
7. **Créer une structure d'impulsion et de pilotage stratégique de l'innovation en Santé : l'Agence d'Innovation en Santé.**

Dans ce cadre, la recherche, la montée en compétences, le soutien industriel ou la facilitation de l'expérimentation clinique pour accélérer la mise à disposition des solutions pour les patients et les soignants vont faire l'objets d'appels à projets transverses spécifiques pour un total de **7,5 milliards d'euros** d'investissements.

## Plan innovation

Le **plan innovation** a pour ambition de faire de la France la **première nation européenne innovante et souveraine en santé**.

Cela mobilise **7,5 milliards d'euros** de crédit afin de renforcer la **recherche biomédicale**.

Le plan veut permettre une **équité** d'accès aux soins pour tous, **soutenir l'industrialisation** des produits de santé sur le territoire français et **accompagner** la croissance des entreprises du secteur.



## France 2030

Le **plan d'investissement France 2030** a pour ambition la transformation des secteurs clefs de notre économie par **l'innovation technologique**. Ce plan permet également de positionner la France en tant que **leader** de l'innovation. 54 milliards d'euros seront investis pour que nos entreprises soient **compétitives et attractives**.

France 2030 sera mis en oeuvre **collectivement** : les acteurs économiques, académiques, locaux et européens détermineront les **orientations stratégiques**.



## Séjour de la Santé

Le **Séjour du Numérique en Santé** permet de contribuer à l'établissement de fondations solides par l'accélération du **déploiement de services** numériques socles nécessaires aux plateformes numériques.

Le Séjour de la santé vise à **faciliter les échanges** de données de santé et apporte ainsi les conditions indispensables à **l'innovation** pour éclore durablement.

ALLIS-NA collabore aujourd'hui avec toutes les parties prenantes pour faire en sorte que ce plan d'ambition nationale ait un impact pour notre territoire et ses acteurs.

**3 stratégies d'accélération** ont été annoncées comme prioritaires en 2021, la Santé numérique, les Biotechnologies et leur bioproduction ainsi que les MIE et risques NRBC (les Dispositifs médicaux ne rentrant pas dans ces thématiques en 2022). Pour vous informer, relayer les opportunités et assurer la coordination avec les acteurs impliqués, nous organisons régulièrement des échanges directement avec les référents ministériels.

Catalyser l'innovation et former aux compétences des bioproductions.



Développer l'outil industriel pour permettre aux entreprises innovantes de passer du prototype à l'échelle de fabrication industrielle et de produire sur le territoire national.



Renforcer la structuration de la filière pour accélérer la mise sur le marché de nouvelles biothérapies.



Stratégie d'accélération "biothérapies et bioproduction de thérapies innovantes"

Stratégie d'accélération "santé numérique"



Proposer une offre de formation adaptée aux enjeux du numérique en santé.



Renforcer l'avantage stratégique de la France par la recherche et l'innovation.



Faciliter la mise sur le marché des services numériques en santé, en France et à l'international.



# THÉMATIQUES SCIENTIFIQUES

3

## THÉMATIQUES PRINCIPALES

Stratégies thérapeutiques et prophylactiques

Homme réparé : jusqu'où pouvons-nous arriver ?

Parcours & suivi patient

## NOS ATOUTS

La Région Nouvelle-Aquitaine est la plus grande région de France, les distances sont grandes et créer du lien sous le grand chapeau de « Santé » est un réel défi. Les activités, objectifs, métiers sont divers mais notre réelle force est justement **cette complémentarité à l'heure de transformer des projets en produits tangibles ou intangibles pour les patients et les soignants.**

**Ce savoir-faire unique de continuum de valorisation collective et de travail pragmatique en circuit court est la clef de notre compétitivité.**

Identifier des chaînes de valeurs, consolider les chaînons manquants pour soutenir intelligemment les projets, leur évaluation clinique et leur industrialisation est notre principal moteur.

En tant que « facilitateur », l'ambition d'ALLIS-NA pour ce premier exercice était de cartographier les compétences, les acteurs, les fédérer autour d'un projet commun. A moyen terme, nous souhaitons impacter positivement **l'émergence de projets innovants, la pérennisation des actions différenciantes et le développement économique et industriel de la filière.** Mettre les besoins au centre de nos actions et développer autour des thématiques transversales en s'appuyant sur vos expertises est notre priorité.

Toutefois, il faut aussi prendre conscience de nos forces et faiblesses pour s'assurer de notre crédibilité à l'heure de proposer des actions qui se doivent d'être compétitives, viables et attractives pour les utilisateurs finaux ou les financeurs. Nous y travaillons à vos côtés.

## LA SCIENCE AU COEUR DE NOS ACTIONS DE VALORISATION

L'innovation scientifique et technologique est la clef du succès en Santé pour les patients.

L'équipe scientifique d'ALLIS-NA met toutes ses compétences au service de votre développement :

- de la DeepTech aux challenges de la compétitivité industrielle,
- des maladies rares aux infections pandémiques,
- des traitements biopharmaceutiques, dispositifs médicaux innovants, aux outils digitaux et à l'accompagnement de la médecine 6P,
- des problématiques actuelles aux évolutions les plus disruptives.

## Excellences régionales

### Consolider nos excellences territoriales en Nouvelle-Aquitaine

#### PARCOURS DE SOIN

Santé publique, Living lab, expérimentation en vie réelle, médecine 6P, lutte contre les déserts médicaux, traitements...

#### PRODUITS DE SANTÉ STÉRILES

Biotechnologies, Biothérapies, fabrication pilote de petites séries, *drug delivery*, dispositifs médicaux implantables, *single use*...

#### UNE SANTÉ

Prévention des risques Nucléaires, Radiologiques, Biologiques et Chimiques, diagnostic, nouvelles thérapies, prévention/désinfection, biocontrôle...

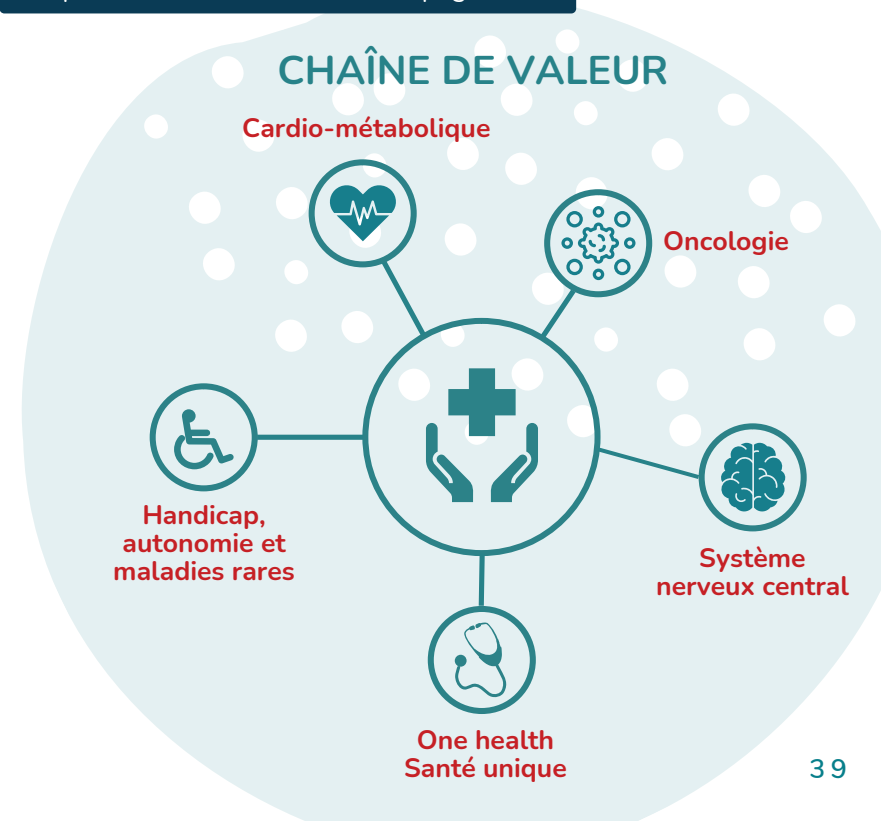
#### SANTÉ DIGITALE

DTX, technologies d'assistance médicale (robotique/cobotique imagerie, photonique), télémédecine/télésurveillance, bloc opératoire du futur, interopérabilité & données de Santé...

#### HEALTHTECH/SC. DE L'INGÉNIEUR

Développement & contrôle CMC des médicaments, DM, DM-DIV, transposition, intelligence embarquée, modélisation/IA/jumeau numérique, usine 4.0, ingénierie de la Santé...

Facilitateur au service d'un écosystème Santé aux besoins divers, nous revendiquons des ambitions nationales et internationales pour apporter les solutions les plus adaptées sur toute la **chaîne de valeurs**, en nous appuyant notamment sur un réseau dense d'experts et de structures d'accompagnement.





# PROGRAMME D' ACTIONS 2020



## Webinaires thématiques

- 08 juin  
Déconfinement:  
adaptation juridique
- 30 juin  
Le DM pour les débutants
- 18 juin  
Grands enjeux  
de la Santé en N-A
- 08 oct.  
Innover dans un contexte  
de sortie de crise
- 27 oct.  
I50 13485:  
la norme pour vos DM
- 16 nov.  
RGPD, quel impact  
pour ma start-up ?
- 24 nov.  
Financements européens



## Rencontres écosystème

- 29 sept.  
Club Santé de Poitiers
- 20 oct.  
Ecole doctorale de Biologie,  
& Santé Univ. Poitiers



## Workshops sectoriels

- 03 juil.  
After DM  
design & preuve de concept
- 27 juil.  
Rôle & services de l'Agence  
EU des Médicaments
- 30 sept.  
Valoriser la richesse  
humaine en entreprise
- 15 déc.  
Cybersécurité & RGPD



## Évènement VIV Healthtech

- 09 & 10 nov.  
Edition 100% digitale



26 juin  
Rôle & services des OPCO,  
focus sur la réforme

26 nov.  
stratégie de com. digitale

11 déc.  
Intégrer des RH en période  
de crise & gérer ses équipes

## Groupes de travail



30 sept.  
Visite de la société  
B. Braun

21 oct.  
Visite de la société  
Catalent Limoges



## Déplacements coll. roadshows

05 & 06 nov.  
Prog. d'accélération  
Pacte  
PME - Destination ETI  
Santé

## Formation professionnelle



# PROGRAMME D' ACTIONS SEMESTRE 1 - 2021



## Webinaires thématiques

- 18 fév.  
Initiation pour les TPE & PME
- 23 fév.  
Les brevets d'Intelligence Artificielle en MedTech
- 05 mars  
AAP/AMI Santé #1 : plan de relance
- 12 mars  
AAP/AMI Santé #2 : présentation AMI PIEC
- 18 mars  
ToolBox#1 : plateforme France2Québec
- 22 avr.  
Plan de Relance Export : financements 2021
- 09 juin  
Afnor : nouveau règlement DM & maîtrise de la Qualité
- 22 juin  
Cybersécurité #2 : Se prémunir des cybermenaces
- 05 juil.  
Innovater selon l'article 51
- 08 juil.  
Stratégie de communication digitale #1 : panorama



## Workshops sectoriels

- 02 mars  
Rencontres interfilières : Café Techno Aérospatiale Valley
- 09 mars  
French BioProduction Tour 2021
- 23 mars  
Parole d'Expert #1 : Impression 3D & DM
- 29 mars  
Journée BoB Biotech CEVA Santé animale
- 28 avr.  
Parole d'Expert #2: RGPD & données de Santé
- 29 avr.  
Homme réparé #1 : Implants, durée de vie & fonctionnalités



## Rencontres écosystème

- 13 avr.  
6ème Journée Start-up du DM -SNITEM
- 06 mai  
6ème Rencontre NA-Euskadi-Navarre
- 17 juin  
Rencontre acteurs de l'IT Santé / RESAH
- 30 juin  
Assemblée Générale 2021



## Évènement VIV Healthtech

19 & 20 oct |  
Edition hybride 5 sites

- 08 mars  
Innovation Santé Imagerie
- 05 mai  
Bloc opératoire du futur
- 07 juin  
Bloc opératoire du futur
- 24 juin  
Ingénierie de la Santé NA
- 07 juil.  
Bloc opératoire du futur

## Groupes de travail



- 21 janv.  
Roadshow Bayonne
- 04 fév.  
Roadshow La Rochelle
- 24 fév.  
Roadshow Poitiers
- 03 mars  
Roadshow Limoges
- 04 mars  
Visite du CEA Tech
- 07 avr.  
Roadshow Niort
- 26 mai  
Roadshow Dax



## Déplacements coll. roadshows

- 27 & 28 mai  
Prog. d'accélération Pacte PME - Destination ETI Santé
- 05 & 06 juil.  
Prog. d'accélération Pacte PME - Destination ETI Santé

## Formation professionnelle







# PROGRAMME D' ACTIONS SEMESTRE 2 - 2021



## Webinaires thématiques

- 05 juil. Innover selon l'Article 51
- 08 juil. Stratégie de communication digitale
- 16 sept. Stratégie de communication digitale
- 18 nov. Stratégie de communication digitale
- 03 déc. Amélioration des diag. médicaux par l'IA
- 09 déc. Stratégie de communication digitale



## Workshops sectoriels

- 15 sept. Techno. CEA Tech pour la Santé connectée
- 28 sept. Homme réparé : impression 3D
- 08 oct. Norme ISO 10993 pour les DM (SERMA)
- 28 oct. Valorisation des actifs immatériels de PI
- 09 nov. Women in Nouvelle-Aquitaine
- 16 déc. Women in Nouvelle-Aquitaine



## Rencontres écosystème

- 23 sept. Lancement Oncosphère
- 02 déc. Roadshow Pau



## Évènement VIV Healthtech

- 19 & 20 oct. Edition hybride

- 07 juil. Bloc opératoire du futur
- 08 sept. Bloc opératoire du futur
- 13 sept. Innovation Santé Imagerie
- 06 oct. Bloc opératoire du futur

## Groupes de travail



- 23 sept. Le mois de Limoges Métropole à Paris

- 13 oct. Congrès Sté Française de Santé Publique (Poitiers)



## Déplacements coll. roadshows

- 05 & 06 juil. Prog. d'accélération Pacte PME - Destination ETI Santé

- 16 & 17 sept. Prog. d'accélération Pacte PME - Destination ET Santé

## Formation professionnelle



# FOCUS STRATÉGIQUES





# ALLIS4ALL

APPORTER DES SOLUTIONS AUX PROBLÉMATIQUES TRANSVERSES,  
FAVORISER LE DÉVELOPPEMENT PAR L'ANIMATION COLLECTIVE ET  
L'ACCÈS À DES RÉSEAUX DE PARTENAIRES.

## OPTIMISATION DU DÉVELOPPEMENT

### WORKSHOPS THÉMATIQUES TRANSVERSES



**Cycle de webinaires  
Communication digitale  
avec ARTEMIS  
Communication**



**Webinaire Norme ISO  
10993 pour les DM et  
visite du laboratoire de  
SERMA Technologies de  
Pessac**



**Cycle de webinaires  
Valorisation d'actifs  
immatériels de Propriété  
Industrielle avec  
Plasseraud IP**



**Cycle de webinaires  
Cybersécurité avec Google  
/ ANSSI / DTPJ de  
Bordeaux / ADI NA**



**Programme de  
renforcement post-Covid  
des entreprises Santé  
régionales Destination ETI  
Santé avec Pacte PME**



**P'tit Déj ALLIS  
Programmation  
événementielle Santé 2022  
- focus Amérique du Nord  
avec Business France**

## MONTÉE EN COMPÉTENCES

### PARTENARIAT AFNOR

ALLIS-NA et AFNOR se mobilisent en faveur de l'accompagnement des acteurs économiques de la santé en Nouvelle-Aquitaine, pour une meilleure intégration de la normalisation volontaire et une meilleure appropriation des exigences liées à l'activité santé des entreprises adhérentes d'ALLIS-NA. Dans le cadre de cette convention de partenariat, 2 objectifs sont poursuivis :

- Faciliter l'accès aux prestations offertes par le groupe AFNOR (notamment en matière de normalisation et de certification des dispositifs médicaux).
- Répondre au défi de démocratiser les bénéfices de la normalisation volontaire comme levier d'accès au marché pour les entreprises en posture d'innovation adhérentes d'ALLIS-NA.



## PARTENARIAT ADI N-A

Christian FILLATREAU, Président du pôle de compétences ALLIS-NA et Jean-Luc FOUCO, Président du Directoire d'ADI N-A, ont réaffirmé leur partenariat avec la signature d'une convention pour coordonner leurs actions en faveur du développement de la compétitivité des entreprises et des acteurs de la filière santé en région. ADI N-A a participé à la structuration du pôle et continue à nous apporter son soutien opérationnel au travers d'un plan d'actions coordonnées.



C'est dans ce cadre qu'ALLIS-NA et ADI N-A poursuivront en 2022 la co-organisation des ateliers «Ingénierie de la santé» et du salon régional ViV' HealthTech en faveur du développement des entreprises et des acteurs de la filière Santé régionale. Des actions spécifiques seront menées sur des sujets d'innovation, en s'appuyant notamment sur les activités d'accompagnement au financement de projets d'innovation européenne d'ADI N-A au sein du réseau EEN.

## PARTENARIAT RESAH

ALLIS-NA et le RESAH ont signé une convention de partenariat pour répondre à l'ambition de stimuler l'innovation dans le champ sanitaire, médico-social et social en Nouvelle-Aquitaine. L'objectif premier de ce partenariat est d'accélérer la diffusion des innovations matures pour un usage et une commercialisation vers les établissements sanitaires, médico-sociaux et sociaux et de permettre une maturation plus rapide des innovations en renforçant la collaboration entre les acteurs de la santé et les entrepreneurs.

Ainsi, au travers de cette convention, ALLIS-NA et le RESAH contribuent à renforcer les initiatives autour de l'innovation par :

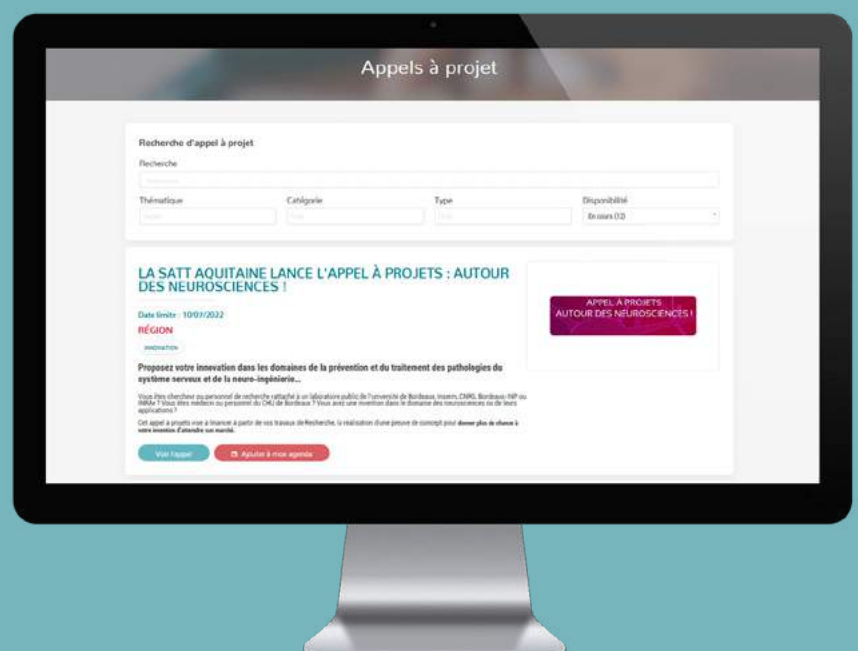
- la contribution à l'évaluation des projets et solutions dans le champ sanitaire, médico-social et social,
- la formation sur les marchés publics et la conduite de projets innovants,
- la contribution à l'identification des freins à la diffusion des innovations, à l'interpellation des pouvoirs publics et à la proposition de mesures appropriées, sur des domaines définis mutuellement.

## FINANCEMENTS

### FOCUS SITE WEB

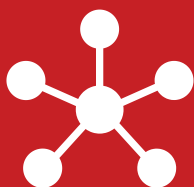
#### AAP/AMI

Création d'une rubrique spécifique sur le site web d'ALLIS-NA, répertoriant les **appels à projets et appels à manifestation d'intérêt** à destination des acteurs de la filière (53 AAP et AMI répertoriés).



### SOUTIEN AUX ADHÉRENTS

- De nombreuses mises en relation avec des investisseurs et des structures d'accompagnement...
- Rédaction de lettres de soutien dans le cadre de réponses à AAP/AMI.



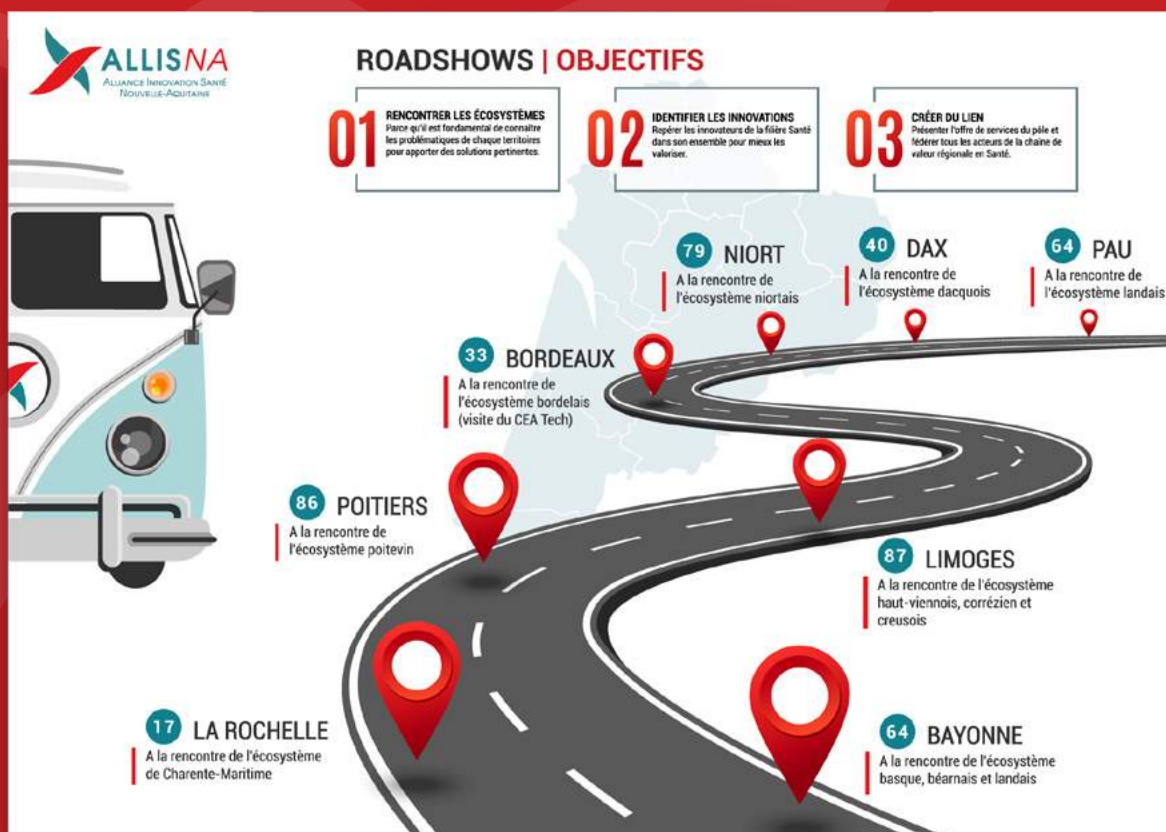
# ALLIS CONNECT

DYNAMISER L'ÉCOSYSTÈME SANTÉ RÉGIONAL PAR UNE APPROCHE THÉMATIQUE ET TERRITORIALE.

## FOCUS RÉGIONAL

### ROADSHOWS ALLIS

- 3 OBJECTIFS :
  - **rencontrer** les écosystèmes territoriaux,
  - **identifier** les innovations en Santé,
  - **créer** du lien entre les acteurs de la filière.
- 8 DÉPLACEMENTS SPÉCIFIQUES EN RÉGION:
  - **Bayonne**, à la rencontre de l'écosystème basque, béarnais et landais
  - **La Rochelle**, à la rencontre de l'écosystème de Charente-Maritime
  - **Poitiers**, à la rencontre de l'écosystème poitevin
  - **Limoges**, à la rencontre de l'écosystème haut-viennois, corrézien et creusois
  - **Bordeaux**, à la rencontre de l'écosystème bordelais (visite du CEA Tech)
  - **Niort**, à la rencontre de l'écosystème niortais
  - **Dax**, à la rencontre de l'écosystème dacquois
  - **Pau**, à la rencontre de l'écosystème landais





## FOCUS NATIONAL

### Présence sur divers salons & conférences

Interventions sur des conférences/tables rondes, organisation de missions collectives, sourcing d'entreprises pour des concours d'innovations...



**2e étape régionale du French Bioproduction Tour** > les pôles de compétitivité et les clusters Santé nationaux se mobilisent pour relever le défi de la Bioproduction et faire de la France un leader européen.



**6e Journée de la Start-up Innovante du DM à Paris** > délégation & sourcing d'entreprises pour concours de pitch



**Congrès de la Société Française de Santé Publique à Poitiers** > délégation Stand ALLIS-NA + 3 startups régionales



**1ère Journée RIO – Recherche Interdisciplinaire en Oncologie à La Rochelle** > intervention sur la thématique « Comment soutenir l'innovation des acteurs de la filière Santé ? Le cas de l'Oncologie »



**ViV HealthTech 3e édition** – l'événement régional des acteurs de la filière Santé > partenaire principal (contribution au programme, sourcing d'intervenants).

ViV HEALTHTECH 2021 est une fédération d'événements organisés sur 2 jours et sur 5 villes interconnectées, afin de mobiliser tous les acteurs de la Santé en Nouvelle-Aquitaine pour favoriser les rencontres et contribuer à soutenir la croissance économique de la filière.

HealthTech, Santé digitale, market access, évaluation clinique & réglementaire DM, stratégie et projets collaboratifs internationaux, plan de relance & financements de l'innovation, formation aux métiers d'avenir, développement durable en Santé etc... 8 grands domaines d'expertise avec près d'une trentaine de conférences, workshops et tables rondes variés animés par plus de 80 experts sont programmés pendant ces 2 jours.



## FOCUS INTERNATIONAL

### Présence sur divers salons & conférences

Délégation collective SIRENA à Bruxelles, Lancement du programme SIREN' ALLISHEALTH, partenaire néo-aquitain du projet transfrontalier VASADIN et participation aux Rencontres Nouvelle-Aquitaine/Euskadi/Navarre.

#### MISSION COLLECTIVE COMMUNAUTÉ SIRENA À BRUXELLES (25 & 26/10/2021)

Découverte des instances européennes avec d'autres clusters régionaux, présentation des activités du Bureau de la Nouvelle-Aquitaine à Bruxelles, de la politique et des outils de la Commission européenne à destination des clusters et rendez-vous individuels avec des membres de Commissions spécifiques.



#### PROGRAMME SIREN'ALLISHEALTH

Lancement du programme international d'ALLIS-NA en synergie avec les stratégies régionales et nationales.

##### 3 objectifs :

- Créer, développer et renforcer l'ouverture internationale d'ALLIS-NA, pour devenir un écosystème de référence internationale en Santé.
- Accompagner les entreprises exportatrices identifiées sur les points clés de l'international en Santé.
- Favoriser la visibilité, la lisibilité et l'efficacité de l'action et des réseaux pour nos adhérents.

Le programme sera opérationnel en 2022.



#### PROJET VASADIN (VALOR SALUD ADINEKO PERTSONAK)

Projet financé par L'Eurorégion Nouvelle-Aquitaine/Euskadi/Navarre visant à développer des modèles de soin de Santé pour les personnes âgées basé sur la création de valeur. Le projet est porté par le consortium transfrontalier composé de l'institut de recherche sanitaire Bionostia, du centre de recherche biomédicale de Navarre Idisna, du GIP Gérontopôle Nouvelle-Aquitaine et du pôle de compétences en Santé ALLIS-NA.

##### 3 objectifs :

- Analyser, développer et partager les connaissances dans les domaines concernés.
- Identifier et sélectionner les technologies innovantes et services adaptés et rationalisés.
- Définir et évaluer les nouveaux modèles de soin et prise en charge des populations cibles...

Autant d'actions concrètes pour répondre aux besoins réels de cette population, aux enjeux du bien vieillir et contribuer à l'amélioration de la Santé de nos aînés tout en favorisant l'innovation.





## RENCONTRE NAEN (NOUVELLE-AQUITAINE / EUSKADI / NAVARRE).

Depuis les contacts initiés lors de la première édition en 2014, l'objectif de ces Rencontres notamment soutenues par l'Eurorégion Nouvelle-Aquitaine/Euskadi/Navarre, est de renforcer les collaborations et les relations commerciales entre les entreprises, les centres de recherche et les universitaires issus de Nouvelle-Aquitaine, du Pays basque espagnol et de Navarre. S'adressant donc aux industriels, chercheurs, universitaires et acteurs de l'innovation dans le secteur de la Santé sur ces 3 territoires, elles réunissent chaque année entre 150 et 180 participants. La dernière édition a permis de mettre en lumière les expertises d'entreprises/start-up/centres de recherche des 3 régions et de présenter 3 projets de collaboration transfrontalière dont le projet VASADIN co-porté par ALLIS-NA.



## PLATEFORME DE PARTENARIAT TECHNOLOGIQUE FRANCE-QUÉBEC

La ville de Québec et la Nouvelle-Aquitaine ont mis en œuvre un programme de coopération décentralisée depuis 2018, donnant naissance un an plus tard à la plateforme « France2Québec » qui, forte de sa digitalisation, a poursuivi la mise en relation des entreprises françaises et québécoises. De nombreuses opportunités de coopérations scientifiques, techniques ou d'affaires entre les acteurs québécois et français sont nées de ce programme.



SIRENA Start-up a, de son côté, également confirmé l'intérêt de la destination en établissant un calendrier d'actions pour ses start-ups et notamment des rencontres B2B.

### FOCUS CROSS

## DES COMPÉTENCES DIVERSES ET COMPLÉMENTAIRES

La chaîne de valeur Santé est une chaîne formée par de nombreux maillons aux formes bien différentes, tant dans les métiers que les actions. Nous travaillons tous dans le même secteur mais nos compétences et métiers sont aussi différents que complémentaires. De nombreux adhérents sont par exemple, experts dans le domaine des dispositifs médicaux stériles (usage unique ou de classe III), leurs méthodologies de développement industriel sont très proches de celles des médicaments injectables. Avoir des actions synergiques dans ces 2 domaines autour des produits stériles et de l'ingénierie de la Santé est une des thématiques de nos actions. De la même façon, lors de groupes de travail sur l'Imagerie en Santé ou la Télémedecine, l'ensemble de la chaîne de valeur est présente et les innovateurs se trouvent ainsi confrontés aux utilisateurs finaux, patients ou soignants.

### FOCUS BRIDGE

## IDENTIFIER LES POINTS DE CONVERGENCE INTER-FILIÈRES

ALLIS-NA a amorcé des contacts avec l'ensemble des acteurs de l'accompagnement, les pôles de compétences ou cluster pouvant avoir des intérêts communs connexes à la Santé, en relation avec leur métier.

ALLIS-NA a mis en place des conventions avec certains de ces acteurs comme le pôle Alpha RLH, initié des échanges pour une mutualisation des actions avec entre autres structures, le pôle Aquitaine Chimie Durable, le Pôle Aliment Santé ou encore le Pôle Européen de la Céramique et travaille notamment sur la diversification comme dans le secteur de l'Aéronautique avec le pôle Aerospace Valley. Ces échanges nous permettent de tisser des liens pour la mise en œuvre d'actions communes à venir au bénéfice de nos adhérents.





# ALLIS LIGHT

DONNER DE LA VISIBILITÉ AUX ACTIONS DE L'ÉCOSYSTÈME.

## VISIBILITÉ NATIONALE

### VOS RÉUSSITES...

Nous souhaitons contribuer à votre réussite, nous travaillons depuis notre création à la mise en lumière de vos actualités et vos actions en diffusant sur l'ensemble de nos réseaux vos actualités. Nombre d'entre vous ont été lauréats du Plan de Relance et des AMI régionaux et nationaux, nous avons largement diffusé l'information. Notre ambition pour 2022 est de gagner en pertinence scientifique sur vos avancées, n'hésitez pas à nous les relayer !

### SANTÉ NUMÉRIQUE, NUMÉRIQUE EN SANTÉ - PLATEFORME G\_NIUS



Piloté par le ministère des Solidarités et de la Santé et mis en œuvre par l'Agence du Numérique en Santé, le Guichet National de l'Innovation et des Usages en e-Santé (G\_NIUS) veut faciliter la vie des entrepreneurs du numérique en santé. En proposant un accès à tous les outils portés par les acteurs économiques au niveau national et régional (expérimentations en cours, appels à projet, contenus pédagogiques, événements...), la plateforme les guide et les oriente vers les services adéquats pour accélérer la mise sur le marché de leurs innovations.

Partenaire de cette nouvelle plateforme, ALLIS-NA participe activement à son enrichissement depuis son lancement fin 2020.

### BIOTECHNOLOGIES, BIOPRODUCTION

Depuis sa création, ALLIS-NA a intégré le collectif des pôles de compétitivité et clusters Santé en tant que représentant de la Nouvelle-Aquitaine des enjeux de la filière des Biotechnologies et de leur bioproduction. Nous avons ainsi co-organisé dès mars 2021, une étape du French Bioproduction Tour et participons aux groupes de travail de structuration de France Biolead, l'association représentant l'ensemble des acteurs nationaux de la Bioproduction.

### ONEHEALTH, MALADIE INFECTIEUSES

En mars 2021, sous l'impulsion et le parrainage du groupe CEVA Santé animale, une journée Open Innovation suivie de rendez-vous BtoB a été organisée en collaboration avec la Région Nouvelle-Aquitaine, pour fédérer nos acteurs de la prévention, du diagnostic, du médicament et du biocontrôle autour d'une dynamique globale UNE SANTÉ.

JOURNÉE RÉGIONALE  
OPEN INNOVATION  
BIOTECH / B2B

29 et 30 mars 2021 - DIGITAL

RENCONTRE AVEC LES STARTUPS & BIOTECHS  
EN SANTÉ DE NOUVELLE-AQUITAINE

● Rencontrez  
● Echangez  
● Innovez

29 mars : journée d'échanges (tables rondes)  
30 mars : rencontres B2B (sur invitation)

Journées organisées en collaboration avec



# LIENS STRATÉGIQUES AVEC LES SERVICES DE L'ÉTAT EN RÉGION ET AU NATIONAL

ALLIS-NA a initié un certain nombre de contacts avec les personnes qualifiées, les acteurs publics et privés ainsi que les services de l'Etat concernés par le plan Innovation Santé et France 2030, mis en œuvre pour faire de la France la première nation innovante et souveraine en Santé.

L'objectif est double : faire rayonner les acteurs de l'innovation en Santé néo-aquitains afin de positionner nos excellences sur l'échiquier national et international et produire un effet de levier pour la consolidation des projets individuels et collectifs de notre association. Ces actions initiées en 2021 sont consolidées en 2022.

## ATTRACTIVITÉ

Pour soutenir le développement de nos innovations, nous devons en faciliter le déploiement mais aussi nous assurer que notre écosystème Santé est un territoire d'attractivité visible et crédible pour les talents et pépites de demain. Pour cela nous travaillons au quotidien à renforcer nos réseaux, coordonner nos actions avec les acteurs de l'accompagnement territorial et régional et soutenir les projets de formations et d'implantation d'acteurs économiques.

## SOUTIEN AUX PROBLÉMATIQUES INDUSTRIELLES

### GROUPE DE TRAVAIL RÉGIONAL RELOCALISATION DES ACTIVITÉS POUR L'INDUSTRIE PHARMACEUTIQUE

ALLIS-NA a répondu à l'invitation de la Région Nouvelle-Aquitaine pour participer à un groupe de travail piloté par M. Francis Carré et M. Bernard Bégaud visant à établir un ensemble de propositions concrètes dans le domaine de la Santé pour :

- Relocaliser ou localiser des productions pharmaceutiques en Nouvelle-Aquitaine.
- Valoriser les savoirs et savoir-faire pour favoriser de futures implantations industrielles.
- Identifier des synergies entre acteurs locaux dans un but de création de valeurs et d'emplois.
- Lancer des expériences pilotes destinées à améliorer le service au patient et la sécurité des soins.



4 sous-groupes thématiques ont été déterminés pour répartir la quarantaine d'acteurs industriels et académiques régionaux participants ; ALLIS-NA a participé aux 4 groupes et coordonné le sous-groupe consacré à la mise en forme pharmaceutique qui a proposé à la Région 3 actions concrètes à mettre en œuvre pour soutenir le *continuum* de création de valeurs du médicament.

## PARTENARIATS & COLLABORATIONS

### PARTENARIATS CONVENTIONNÉS

Afin de répondre aux besoins de nos adhérents, continuer de soutenir l'innovation et dans un souci de renforcement du maillage territorial, nous avons forgé et continuons de forger de nombreuses alliances avec des partenaires clefs régionaux, nationaux et internationaux. Ainsi, ALLIS-NA a pu conventionner avec près d'une dizaine de structures en 2021 et notamment faire profiter ses adhérents de webinaires thématiques, prestations tierces à tarif réduit, formation professionnelle et autres actions collectives, comme bénéficier d'un soutien complémentaire pour accompagner son action.



## MARKETING TERRITORIAL

En 2021, nous avons été en contact avec la quasi-intégralité des Agglomérations et Métropoles régionales pour discuter de notre action commune pour soutenir l'écosystème Santé, notamment sur les problématiques foncières, de développement économique et d'attractivité. Nous les remercions de leur accueil et travaillons de concert pour mettre en place des plans d'actions dès 2022.

Depuis sa création, ALLIS-NA bénéficie du support sans faille de Grand Poitiers Communauté Urbaine par le biais de sa Technopole ; son accompagnement au quotidien a permis l'émergence d'ALLIS-NA mais a également facilité son déploiement.

Dès l'été 2021, une convention de partenariat a été mise en place avec la Métropole bordelaise, en alignement avec les ambitions communes pour la filière Santé.

De la même façon, l'écosystème rochelais a répondu à l'appel d'ALLIS-NA, notamment au travers de la signature d'une convention de partenariat avec La Rochelle Technopole qui soutient l'ensemble des actions sur le territoire en étant un réel partenaire dans la promotion de nos actions.

A noter que nous avons également missionné la CCI de Bayonne et du Pays basque pour accompagner nos actions à destination des acteurs Santé sud-aquitains.

Dans le cadre de l'événement du Mois de Limoges Métropole à Paris, ALLIS-NA a répondu présent pour illustrer les liens tissés avec la Communauté Urbaine et a également identifié une liste d'entreprises cibles dans le cadre du salon de l'emploi dédié aux filières d'excellence dans l'industrie de la Tech.



## ASSOCIATIONS DE PATIENTS ET ÉTABLISSEMENTS MÉDICAUX-SOCIAUX

Impliquer des associations de patients, lorsque cela est possible, dans nos ateliers de réflexion est une de nos priorités. Cela a été possible pour nos ateliers de travail sur la Télémédecine avec notamment l'implication active d'une association de patients de cardiologie.

Les établissements médico-sociaux sont souvent oubliés par les acteurs du développement industriel ; nous souhaitons développer des actions collaboratives « gagnant-gagnant » pour que les acteurs technologiques puissent interagir avec les utilisateurs, notamment dans le domaine de la Silver économie. C'est l'objet de notre collaboration avec le Gérontopôle de Nouvelle-Aquitaine et de la convention en cours de consolidation.

## COMMUNICATION

### SUPPORTS PRINT

1. Flyers
2. Kakémonos
3. Goodies
4. Stickers
5. Trophées
6. Visuels divers



# SUPPORTS WEB


## 1. Site Internet



Nous utilisons notre site internet pour diffuser de l'information, des événements, des actualités mais aussi des offres d'emploi publiées par nos adhérents et partenaires (plus de 100 annonces publiées en 2021) avec une CVthèque à disposition (plus de 40 CV déposés sur notre site en 2021) ! Nous donnons également des accès au *back office* de notre site à nos adhérents pour qu'ils puissent publier leurs actualités, leurs événements, mais aussi modifier les informations les concernant. Nous mettons aussi en avant la liste de nos membres avec leur logo, contact et descriptif de leur structure.

## 2. Réseaux sociaux

Nous utilisons Twitter et LinkedIn pour communiquer avec nos adhérents et sur notre écosystème ! Nous avons mis en place un groupe privé sur LinkedIn « le forum des adhérents » où nous faisons une double communication sur des événements et appels à projets d'intérêt.

 : 1 747 abonnés

 : 766 abonnés



## 3. Campagnes d'emailing

Nous utilisons la plateforme MailChimp pour envoyer des emailings à nos adhérents et à notre base de contacts d'une manière générale. C'est un outil très simple d'utilisation. Nous l'utilisons pour envoyer des invitations à des événements mais aussi notre newsletter.

Nous avons envoyé 77 emailings en 2021.

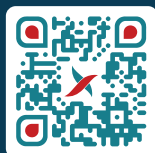


## 4. Vidéo



Nous avons réalisé une vidéo de notre Directrice présentant le pôle ALLIS-NA, ses missions, ses actions...

Nous mettons aussi quelques replays de nos webinaires sur notre chaîne Youtube :



C'est un outil que nous souhaitons développer pour l'année 2022.



## 5. Interviews

Nous avons réalisé une série de 8 interviews intitulées «Meet!» de nos adhérents lors de ViV HealthTech 2021 qui sortiront courant 2022 :

- Episode 1 – Nicolas PERRY (Amvalor – I2M)
- Episode 2 – Cyril BREQUE (Symedis)
- Episode 3 – Xavier ABADIE (SimforHealth)
- Episode 4 – Françoise JEANSON (Vice-Présidente Conseil Régional Nouvelle-Aquitaine)
- Episode 5 – Raphaël SERRA (CEA Tech)
- Episode 6 – Thomas PERRAUDIN (Cerebellis)
- Episode 7 – Maryne COTTY-ESLOUS (Lucine)
- Episode 8 – Christophe PHILIBERT (BBraun)



## 6. Chartes graphiques

Nous avons pour habitude d'adapter la charte graphique d'ALLIS-NA en fonction des actualités et des événements :

- Octobre rose
- Movember







# ALLIS IMPACT

FACILITER LE DÉVELOPPEMENT EN SANTÉ,  
AIDER À LA CRÉATION DE VALEUR.

## OPEN INNOVATION

### PROJET ENOVA-PATH

eNovA-Path est un projet de pathologie numérique dans le cadre du groupement de coopération sanitaire Nova réunissant les 3 CHU régionaux, porté par les 3 Chefs de service d'Anatomie et Cytologie Pathologiques (ACP). ALLIS-NA a accompagné ce projet jusqu'à son dépôt, notamment dans l'identification des partenaires industriels.



Projet  
**eNovA-Path**  
Appel à partenaires

---

 **CHU BDX** CENTRE HOSPITALIER UNIVERSITAIRE BORDEAUX  **CHU** Centre hospitalier universitaire Limoges  **CHU de Poitiers**

*Un appel soutenu par la Région Nouvelle-Aquitaine, l'Agence Régionale de Santé NA et Alliance Innovation Santé NA*

## HUBS DE VALORISATION

### VALORISATION COLLECTIVE

Participez à nos hubs et bénéficiez d'une mutualisation des savoir-faire, des moyens et expertises, de partage d'expériences et de partenariats avec des experts pour avancer dans votre développement.



**Pour lever les freins et identifier les maillons manquants, consolider la valeur de vos projets/produits et accélérer le développement de vos innovations jusqu'au marché, intégrez nos hubs de valorisation !**

Mise en place de 3 hubs de valorisation : accompagnements aux problématiques individuelles des entreprises, mise en contact qualifiée, mutualisation de compétences, de matériel ou de moyens au profit du développement d'un projet.

- **Facilit' ALLIS** : pour faciliter le développement pré-clinique et clinique des produits de Santé (fabrication, contrôle et évaluation), médicaments ou DM.
- **Clinic' ALLIS** : pour soutenir la recherche clinique, faciliter l'expérimentation à l'usage, la maturation, l'accès ou la mise en place de living labs, la mise en relation avec des *Key Opinion Leaders* et des associations de patients.
- **Market' ALLIS** : pour accompagner la mise en œuvre de stratégies réglementaires, d'analyses médico-économiques, favoriser l'accès aux marchés des innovations, l'industrialisation, les stratégies de valorisation économiques et la compétitivité.

**CONNECTING  
PEOPLE**

**PRESTATAIRE**

**PARTENAIRE**

**MENTORAT**

**SHARING  
MUTUALISATION  
RESSOURCES /  
SAVOIR-FAIRE  
EXPERTISE  
ACHATS**

**ALLIS 4ALL  
FORMATION  
GROUPE DE  
TRAVAIL  
ÉVÉNEMENTS...**

# HUB FACILIT' ALLIS

## Ateliers Ingénierie de la Santé

Le point commun des industries de Santé est qu'elles ont recours au « génie industriel » pour développer leurs innovations, travailler la fertilisation croisée entre les acteurs du secteur, adapter des technologies venant d'autres secteurs tel que l'Aéronautique ou encore soutenir la diversification en Santé pour certaines d'entre elles. Fabriquer des produits de Santé, c'est étudier l'ensemble des facteurs ayant un impact sur la qualité : matières, procédés, méthodologies, qualité et affaires règlementaires.

A l'initiative de I2M, ADI N-A et ALLIS-NA, une série d'ateliers collaboratifs a donc été lancée pour travailler au renforcement de la complémentarité entre l'Ingénierie et la Santé et poursuivre la montée en compétences industrielles en consolidant les excellences régionales, en accord avec les stratégies nationales. 4 objectifs sont poursuivis :

- Cartographier & valoriser les compétences et expertises.
- Identifier & diagnostiquer les problématiques Santé.
- Fédérer les acteurs autour de Groupes de Travail "techniques".
- Proposer & mettre en œuvre des plans d'actions.



## Groupe de Travail Innovation Santé Imagerie

Le GT ISI (Innovation pour la Santé en Imagerie), regroupe l'ensemble des acteurs de l'imagerie médicale adhérents d'ALLIS-NA. Ces rencontres ont permis d'évoquer les besoins, les projets, les points de blocage et ont pu générer de nouvelles collaborations, de nouveaux projets et ouvrir de nouvelles perspectives d'innovation.

La réunion de lancement a identifié 4 thèmes qui ont orienté les discussions lors des sessions suivantes : Modèle économique / Accès aux données / Juridique (RGPD/CNIL) / Réglementaire (SMQ/Dossier technique).

## Workshops Homme réparé

Organisés en partenariat avec le Cetim, ADI N-A et la Technopole Grand Poitiers, un diptyque d'ateliers a été proposé sur la thématique de l'Homme réparé, pour notamment permettre aux chirurgiens d'exprimer leurs problématiques de terrain, générer de potentielles collaborations avec des industriels et identifier les innovations de demain.

Un premier atelier consacré aux implants en se focalisant sur leur durée de vie et fonctionnalités a été proposé et le second rendez-vous a quant à lui traité de la fabrication additive à visée médicale.





## Groupe de Travail Bloc opératoire du futur

Piloté par Cyril Brèque, de l'entreprise SYMEDIS (Poitiers) et ALLIS-NA, ce groupe de travail a été créé pour recenser et mettre en contact les acteurs du domaine médical et lancer une réflexion collective sur le sujet du Bloc opératoire du futur. Une première réunion a été organisée avec une douzaine de personnes parmi lesquelles des industriels, des universitaires, des chirurgiens pour identifier des sujets d'intérêt et plusieurs sessions thématiques ont suivi pour explorer ces sujets. Enfin, une restitution des travaux a été proposée dans le cadre de l'événement régional des acteurs de la filière Santé ViV HealthTech.

## HUB CLINIC' ALLIS

### Living lab

Soutien à l'émergence du premier laboratoire d'innovation pédiatrique en France.

LILOK (Living Lab for Kids) a pour objectif d'accélérer la conception et la diffusion de services et de produits dédiés à la santé des enfants, des adolescents et des jeunes. La structure rassemble les acteurs autour de la prévention, des parcours de soin favorisant le bien-être, de l'excellence des prises en charges, des thérapies innovantes et de la santé mentale, tout en favorisant un environnement sain et éco-responsable.



## Groupe de Travail Télé-Santé

Une première session collaborative centrée sur les sujets et problématiques de la Télémédecine/Télé-expertise en région a été proposée aux adhérents, avec l'objectif de mutualiser les efforts pour mettre en place un plan coordonné en relation avec les besoins de tous et de proposer une stratégie opérationnelle pour une accélération et une mise en valeur des excellences dans ce domaine.

A cette occasion, divers axes de travail ont été identifiés comme le lien ville-hôpital, les stratégies de financement, la mise en connexion des acteurs ou encore la conduite du changement en lien avec le développement des innovations et technologies.

## HUB MARKET' ALLIS

Identifier les opportunités pour accélérer la mise sur le marché de son innovation, travailler les stratégies de valorisation économique de son entreprise, lever les freins réglementaires... autant de problématiques traitées par des intervenants experts dans nos conférences, workshops et table rondes dédiés.

Ex. : série de webinaires spécifiques pour les acteurs du DM - Répondre aux problématiques métier, conférence «Accélérer l'accès au marché des innovations : retour d'expérience de la société Novartis », table ronde « Financement de l'innovation : regards croisés des entrepreneurs et financeurs privés».







# ALLIS LIFE

## CRÉER ENSEMBLE DES ACTIONS À FORT IMPACT ENVIRONNEMENTAL OU SOCIÉTAL.

### ACTIONS SOLIDAIRES

#### SOUTIEN ASSOCIATIONS SOLIDAIRES

ALLIS-NA a pour ambition de créer un réel lien avec les associations et structures solidaires. Dans ce contexte, 3 organismes solidaires (Nord Niger Santé / Cap' Optimist / Excellence Nouvelle-Aquitaine) et leurs activités respectives pour le développement de la télémédecine au Niger, les bénéfices du sport en Santé ou le soutien aux vocations d'excellence, ont été mis en lumière à l'occasion de l'édition 2021 de ViV HealthTech, l'événement régional des acteurs de la filière Santé.



#### EDU

Favoriser la transmission des savoirs (sciences «dures» et sociales), accompagner les vocations et construire le futur avec les jeunes générations  
> Exemples : mentoring d'étudiants, vulgarisation, formation à l'entrepreneuriat...



#### SOLIDARITY

Favoriser et participer à l'intégration des collectifs fragilisés (personnes âgées, handicapées, enfants malades, femmes marginalisées ou victimes de violence).  
> Exemples : actions solidaires...

### SANTÉ DURABLE

#### LOOP SANTÉ : DÉVELOPPER DES PRODUITS DE SANTÉ DURABLE EN NOUVELLE-AQUITAINE

Mené en coordination avec ALLIS-NA, l'ADEME, l'ARS et la Région Nouvelle-Aquitaine, ADI N-A a lancé le programme LOOP SANTÉ dont l'objectif est d'accélérer la transition vers la production et l'utilisation de produits de Santé plus durables en région.

Cette action qui s'adresse à tous les acteurs régionaux de la filière Santé s'appuie sur 4 piliers : éco-conception/cycle de vie des produits de Santé, matières premières biosourcées/recyclables pour les produits de Santé, réduction et valorisation des déchets médicaux et économie de la fonctionnalité et de la coopération en Santé.



#### SUSTAIN

Eco-responsabilité, RSE, durabilité, transition écologique... autant d'enjeux fondamentaux au bénéfice du mieux-vivre.  
> Exemples : actions mutualisées participatives...



#### HELP

Participer à des actions visant à soutenir les pays en développement, se joindre à une cause... tendre une main pour grandir ensemble.  
> Exemples : liens avec des ONG, missions d'échange...



## WNA (WOMEN IN NOUVELLE-AQUITAINE)

### L'innovation dans notre ADN

Dans le cadre de notre ambition d'égalité et de soutien aux collectifs fragiles ou fragilisés, Women in Nouvelle-Aquitaine a été créé. Women in NA est un rendez-vous mensuel qui célèbre l'entrepreneuriat au féminin avec un objectif : montrer l'importance de la sororité dans la vie professionnelle mais aussi permettre aux femmes d'être fières de leurs ambitions au quotidien. C'est aussi l'occasion d'échanger tous ensemble – puisque la démarche est également accessible aux hommes – sur diverses thématiques, valoriser les réussites locales et participer à l'émergence d'une véritable communauté.

### POURQUOI ?

1. Des femmes talentueuses en Nouvelle-Aquitaine
2. Des femmes aux parcours différents
3. Volonté de mettre en lumière nos talents régionaux
4. Volonté de mettre en lumière les femmes de santé, de sciences, les femmes innovantes...

### DANS QUEL BUT ?

1. Créer un réseau professionnel d'échange
2. S'accompagner et s'entraider
3. Débloquer des problématiques communes
4. Diffuser un message positif autour de la sororité et de la féminisation de la filière santé.

### NOS WOMEN



Paola  
BOURDON



Saadia  
MOATACIM



Olga  
IRASTORZA



Maryne  
COTTY-ESLOUS



Laure  
SANDOVAL



Sylvie  
HOULIERE-MAYCA



Clémence  
PLASSAT

### WNA #1 : Emagina

#### FEMTECH : COMMENT RÉUSSIR SA LEVÉE DE FONDS ?

1. Une séance par mois
2. Ouvert à toutes les women de la Nouvelle-Aquitaine (et les men)
3. Prochain RDV rentrée 2022

*emagina*

# PERSPECTIVES

## 2022/2023



## ACCOMPAGNEMENT COLLECTIF, ACCÉLÉRATION, STRATÉGIES D'ANIMATION DE L'ÉCOSYSTÈME

Demain, nous souhaitons consolider nos actions pour un plus grand impact sur la couverture de vos besoins :

- **#ALLIANCE** > consolider nos réseaux sur le *continuum* de la chaîne de valeurs et nos connexions parce qu'ensemble nous irons plus loin.
- **#INNOVATION** > faire que les idées d'aujourd'hui soient les produits de demain, lever les freins, inventer, industrialiser... créer de la valeur tout simplement.
- **#SANTÉ** > monter en expertises et spécialisations pour soutenir vos projets. Mieux prévenir, mieux soigner, mieux accompagner, mieux produire, mieux vivre.
- **#NOUVELLE-AQUITAINE** > construire durablement, pérenniser les dynamiques et collaborer à l'émergence de vos excellences, être un acteur clef de France 2030.

Plus précisément, nous travaillerons et travaillons déjà à :



**1) Fédérer les acteurs et étendre le rayonnement d'ALLIS-NA et de la filière Santé** au niveau national et international par la mise en place de conventions de partenariat ciblés avec les acteurs de la Santé (pôles de compétitivité Santé nationaux et clusters d'autres régions ou d'autres filières, syndicats etc...), compléter notre offre de services et prospecter de nouveaux adhérents pour faire grandir notre communauté et fédérer un maximum d'acteurs de la filière en région.

Nous poursuivrons nos actions de mise en avant des compétences de nos adhérents via l'organisation d'un grand salon annuel dédié à la filière Santé en Région et en assurant une présence ou une représentation pour les entreprises néo-aquitaines sur les grands salons Santé nationaux et internationaux dans le cadre du projet SIRENA.

Enfin, nous poursuivrons et intensifierons les actions de *networking* et les opportunités d'animations territoriales pour favoriser les échanges et les interconnexions entre les différents acteurs de la filière.



**2) Consolider la stratégie d'accélération du pôle** pour un impact sur la compétitivité et l'attractivité de notre écosystème. Dans cette 2ème année d'activité et en tenant compte des différentes stratégies d'accélération régionales, nationales ou internationales, nous travaillerons à mettre en lumière et consolider nos domaines d'excellences et chaînes de valeurs. En particulier, ALLIS-NA souhaite s'impliquer dans les différents axes du Plan Innovation Santé 2030, développer des actions autour des 3 stratégies annoncées dans le PIA4, faciliter les mises en relations liées aux besoins de financement et participer à construire la feuille de route Santé 2022-2026 de la Région pour une action différenciante et impactante.



**3) Compléter l'équipe opérationnelle** afin de mettre en adéquation les forces vives du cluster et les ambitions de la feuille de route par le renforcement d'expertises métiers et assurer une présence sur l'ensemble du territoire par le recrutement d'animateurs territoriaux localisés à Poitiers (animation La Rochelle - Poitiers - Niort) et à Bayonne (animation Béarn, Landes, Pays basque).



**4) Mettre en œuvre des hubs de valorisation**, favoriser la structuration et la création de centres d'excellence territoriaux virtuels ou non et participer à la mise en place de plateformes territoriales de mutualisation de compétences et de matériel.



**5) Lancer un programme d'actions de soutien à l'export et à l'international** pour les entreprises : le projet SIREN'ALLisHEALTH. Ce programme permettra de développer la stratégie à l'international du pôle et ambitionne d'aider les acteurs de la filière Santé à conquérir de nouveaux marchés et/ou à prendre les contacts nécessaires au développement de collaborations ou de filiales à l'étranger.





# REMERCIEMENTS



MERCI !



Toute l'équipe ALLIS vous remercie pour votre confiance et votre engagement dans le développement de notre belle filière Santé !

*Nous avons également une petite pensée pour Sébastien Arico et Gaël Champier qui ont tous 2 œuvré à faire d'ALLIS-NA une réalité tangible... **Merci à vous 2 !***





Avec le soutien de :



Suivez-nous sur Twitter et LinkedIn et retrouvez toute l'actualité ainsi que les activités du pôle Alliance Innovation Santé Nouvelle-Aquitaine sur notre site web : [www.allis-na.fr](http://www.allis-na.fr)