

# SEMAINE DES MÉTIERS DE L'INDUSTRIE PHARMACEUTIQUE

DU 7 AU 12 OCTOBRE 2024

troisième édition

**leem**  
les entreprises  
du médicament

RÉPUBLIQUE  
FRANÇAISE  
Liberté  
Égalité  
Fraternité

**France  
Travail**

**HANDiEM**  
Handicap Entreprises du Médicament

## Une semaine nationale au service du recrutement, de l'attractivité du secteur et de la marque employeur des entreprises du médicament

*Une semaine pour agir et se faire connaître*

### La semaine des métiers de l'industrie pharmaceutique, c'est **quoi** ?

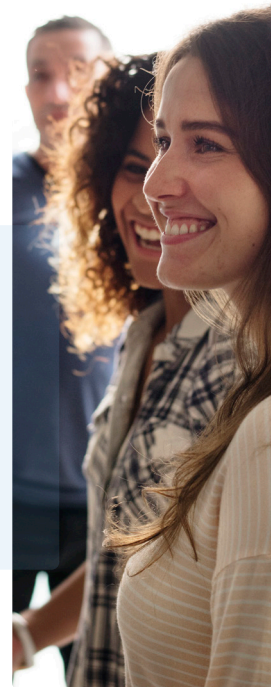
Un ensemble d'**événements fédérateurs**, visant à améliorer la connaissance de nos métiers et de notre secteur ou dédiés au recrutement, ayant lieu **partout en France, et concentrés sur une semaine**.

L'objectif est de **mettre en lumière le secteur** et parler d'une voix commune. Tout en permettant à **chaque participant s'associant au mouvement** de gagner individuellement en visibilité.

La semaine est portée par des **campagnes de communication nationale et régionales**.

C'est **quand** ?

**Du lundi 7 octobre au samedi 12 octobre 2024.**



### **Qui** est à l'origine du projet ?

**leem**  
les entreprises  
du médicament

Le **Leem** est l'organisation professionnelle des entreprises du médicament opérant en France : plus de 280 entreprises adhérentes, qui réalisent près de 98 % du chiffre d'affaires total du secteur sur le territoire.

**France  
Travail**

Pole emploi, devenu **France Travail** au 1er janvier 2024, est l'organisme public en charge de l'emploi en France : plus de 59 000 agents mobilisés au quotidien dans 896 agences de proximité, au service des demandeurs d'emploi et des entreprises.

**HANDiEM**  
Handicap Entreprises du Médicament

**HandiEM** est l'association dédiée aux Entreprises du Médicament pour l'accompagnement des politiques handicap : emploi et maintien dans l'emploi, aides et gestion des problématiques concrètes pour accéder à l'emploi dans le secteur.

**La semaine des métiers de l'industrie pharmaceutique est co-pilotée par le Leem, France Travail et HandiEM.**

Mais ce sont aussi les **associations régionales, les clusters, les pôles de compétitivité**, ainsi que les différents **acteurs et partenaires de l'orientation et de l'emploi, et la pluralité des entreprises du médicament**, qui la feront bien évidemment vivre.



### Besoin d'être inspiré ?

Votre contact au Leem est là pour vous aider à trouver des idées ou vous aider à concrétiser les vôtres !



### Contact Leem (pilotage national) :

Valérie Bruère  
06 64 38 59 55

[vbruere@leem.org](mailto:vbruere@leem.org)

## Pour des objectifs communs, au service de tous :

Promouvoir l'**industrie pharma et ses métiers**, notamment auprès des jeunes, pour leur donner envie de s'orienter vers notre secteur

Booster globalement l'**attractivité du secteur** et épauler la **marque employeur des entreprises**, afin d'attirer plus facilement et durablement vers notre secteur

**Recruter maintenant** les demandeurs d'emploi et des professionnels dont le secteur a besoin, et concrétiser l'**inclusion** et la **diversité des profils**

## Où se déroulent les événements ?

Une semaine nationale à ancrage territorial fort : pendant toute cette semaine, **les événements et animations ont lieu partout en France !** Dans tous les territoires, villes, régions, et au sein de toutes les entreprises et acteurs de la formation et de l'emploi.

Ils peuvent être réalisés en **présentiel ou en distanciel**.

## Comment s'organise t-elle ?

La richesse de cette semaine réside dans son adaptation à **chacun des lieux et territoires où elle est organisée**.

La semaine des métiers de l'industrie pharmaceutique offre un **cadre et des moyens communs** : chaque structure (association régionale, cluster, entreprise, organisme de formation, université, école...) est libre de s'en emparer à sa manière pour la décliner selon ses propres objectifs, thématiques, modalités (présentiel, virtuel, durée) public cible, culture.

Épaulé par le Leem pour le lancement et la communication, chacun mobilise son réseau pour s'organiser et créer les partenariats.

Une **campagne de communication à la fois nationale et régionale, porte la semaine** afin d'améliorer la visibilité du secteur et de tous les acteurs qui la composent.

Tous les événements de cette édition 2024 seront répertoriés sur une carte interactive consultable par le plus grand nombre : <https://www.semainedelapharma.leem.org/>

## Quel est le public prioritairement visé et pourquoi ?

La semaine des métiers de l'industrie pharmaceutique s'adresse tout particulièrement :

**Pour les recrutements**, aux talents qui veulent nous rejoindre :

- les **demandeurs d'emploi**, pour susciter de nouvelles vocations et candidatures.
- les **jeunes**, dont ceux issus des quartiers prioritaires de la ville et des zones de revitalisation rurale, pour faire face aux futurs enjeux posés par les pyramides des âges.
- les personnes en situation de **handicap** pour identifier de nouveaux talents.

**Et pour promouvoir le secteur :**

- les **jeunes** et leurs parents, afin de faire évoluer les représentations sur la réalité de nos métiers, changer la donne au moment des **choix d'orientation professionnelle** et à terme, réussir à dynamiser les recrutements. Tous les élèves et leurs professeurs sont concernés à partir du lycée, et même du collège, ainsi que les étudiants.
- les **étudiants souhaitant s'orienter en fac de pharma**, dans un cadre de forte pénurie d'orientation.
- le **grand public**, pour acculturer le plus grand nombre sur le secteur et ses métiers et obtenir des retombées positives, voire inattendues.

DU 7 AU 12  
OCTOBRE 2024

**Vous souhaitez organiser un événement ?  
Vous êtes les bienvenus !**

Nous sommes là pour vous aider à concrétiser votre événement ou action.

**Il sera référencé et apparaîtra sur la carte des événements géolocalisés**, consultable par les visiteurs sur le site <https://www.semainedelapharma.leem.org/>

Votre entreprise et événement(s) sont mis en lumière grâce à la **campagne de communication** mise en place par le Leem (presse, web et réseaux sociaux, à portées nationale et régionales)



### Besoin d'être inspiré ?

**Votre contact au Leem est là pour vous aider à trouver des idées ou vous aider à concrétiser les vôtres !**



### Contact Leem (pilotage national) :

Valérie Bruère  
06 64 38 59 55  
[vbruere@leem.org](mailto:vbruere@leem.org)

Liste non-exhaustive - votre idée sera forcément la bonne !

Qu'elle soit réalisée ...

### En présentiel

- **Visites de sites** *ou* **journées portes ouvertes**
- **Ateliers** *ou* **sessions d'information collective** coanimés auprès de demandeurs d'emploi avec présentation des métiers, des formations, et job dating
- **Sessions de recrutement** dans votre entreprise *ou* **Job Dating**, généraliste ou spécifique (jeunes, personnes en situation de handicap, profils production...)
- **Opérations de détection de potentiel** *ou* sessions de **MRS** (Méthode de Recrutement par Simulation) avec France Travail
- **Accueil d'étudiants** ou de public scolaire (collégiens, lycéens) dans vos locaux, éventuellement suivi d'un exposé de classe sur les métiers découverts
- **Intervention dans les classes** (collèges, lycées, universités) *ou* **tables rondes** entre professionnels et étudiants, *ou* animation d'**ateliers pratiques** en relation avec les enseignements *ou* animation de **jeux** dédiés à la pharma
- **Forums de découverte** des métiers auprès des étudiants
- **Événement emploi** en cœur de ville : affichage métiers, chiffres clés, postes à pourvoir, speed dating ou coaching cv flash, prise de photos pro pour les CV
- **Afterwork** pour découvrir les métiers de l'entreprise et permettre la rencontre avec vos managers qui recrutent et vos salariés
- **Expo photos** d'employés en situation de travail, éventuellement à thème (les femmes, les jeunes, les métiers de la production...)
- **Kermesse** *ou* **après-midi sports** sur le thème des métiers ou des particularités de votre entreprise

### En virtuel

- **Visites en live** façon reportage (entreprises : chaînes de production, coulisses labos / R&D ; facultés, écoles, établissements de formation : plateaux techniques)
- **Vidéos** institutionnelles, interviews ou live métiers postés toute la semaine sur les réseaux sociaux
- **Semaine thématique** pour mettre en visibilité vos métiers et votre entreprise sur les réseaux sociaux
- **Webinaire** pour découvrir l'entreprise de l'intérieur : actions menées par l'entreprise, avantages, témoignages de salariés, questions / réponses...

### En présentiel *ou* virtuel

- **Réunion de présentation** des formations disponibles et de l'équipe enseignante
- **Webinaires** *ou* **conférences** *ou* **débats** *ou* **tables rondes** pour les lycéens, étudiants, demandeurs d'emploi, personnes en poste, grand public... *Exemples de thèmes* : S'orienter vers les métiers de la pharma : quelles formations choisir ? / Reconversion dans le secteur pharma : les choses à savoir / Secteur pharma : organisation et acteurs / Découverte de la biotech / Place et rôle des entreprises du médicament dans le système de santé, impacts sur la société / Les jeunes et l'apprentissage / Industrie pharma et transition éco / Qu'est-ce qu'un médicament ? Etapes de vie, typologies
- Organisation de **challenges** *ou* **jeux concours** auprès d'étudiants avec gains à la clé : immersion, article de presse...  
*Exemple de thèmes* : Quizz / Etude de cas pharma / Proposition d'un nom de médicament original / Challenge présentation vidéo en 1 minute
- **Escape game**

Le Leem organise pour vous **2 forums de recrutement en présentiel** pendant cette semaine :

Paris 10 octobre  
New Cap Event Center

Lyon 8 octobre  
Centre de Congrès

Inscrivez-vous sur [www.forumemploi-industriessante.fr](http://www.forumemploi-industriessante.fr)  
(participation gratuite, places limitées)

D'autres événements de recrutement auront également lieu partout en France.

## Les ressources du Leem

- Le **Kit Ambassadeur**, téléchargeable librement : <https://we.tl/t-shrikOr3tS> et contenant :

- Une présentation **Powerpoint** sur l'industrie pharmaceutique et ses métiers
- Des **vidéos** métiers et secteur
- La **frise du médicament**, formats : dépliant - motion design - Powerpoint - kakémono
- Le Challenge **Burger Quiz** collégiens / lycéens

À VENIR !

- Pointues ou grand public, une mine d'informations : **le 100 questions**  
<https://www.leem.org/100-questions>

- Le **guide des pratiques innovantes de recrutement**, accessible aux adhérents du Leem

<https://www.adherent.leem.org/publication/guide-des-pratiques-innovantes-de-recrutement-1/3557>

### Besoin d'être inspiré ?

Votre contact au Leem est là pour vous aider à trouver des idées ou vous aider à concrétiser les vôtres !

### Contact Leem (pilotage national) :

Valérie Bruère  
06 64 38 59 55

[vbruere@leem.org](mailto:vbruere@leem.org)

