

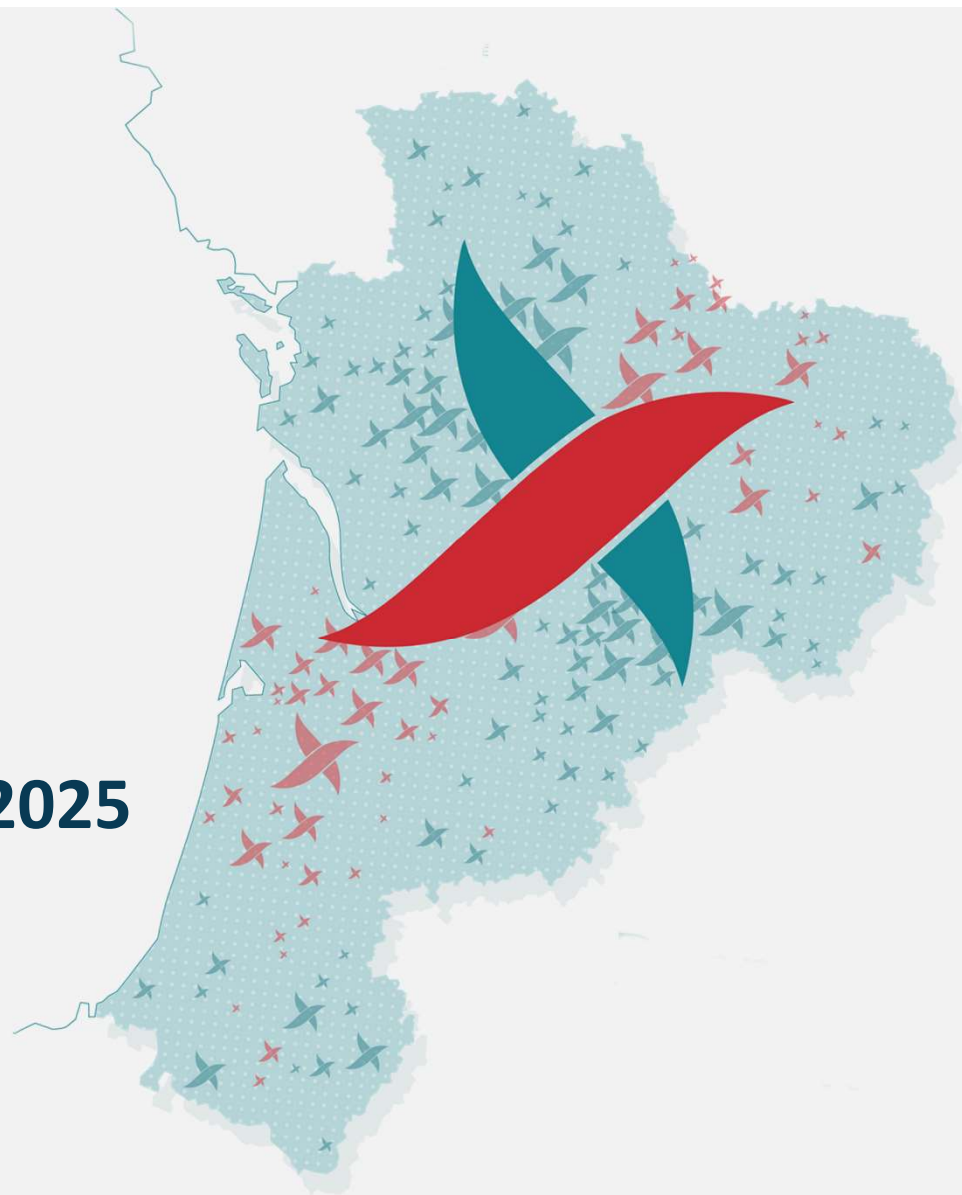


# ALLIS-NA

---

## Webinaire “Cap sur 2025”

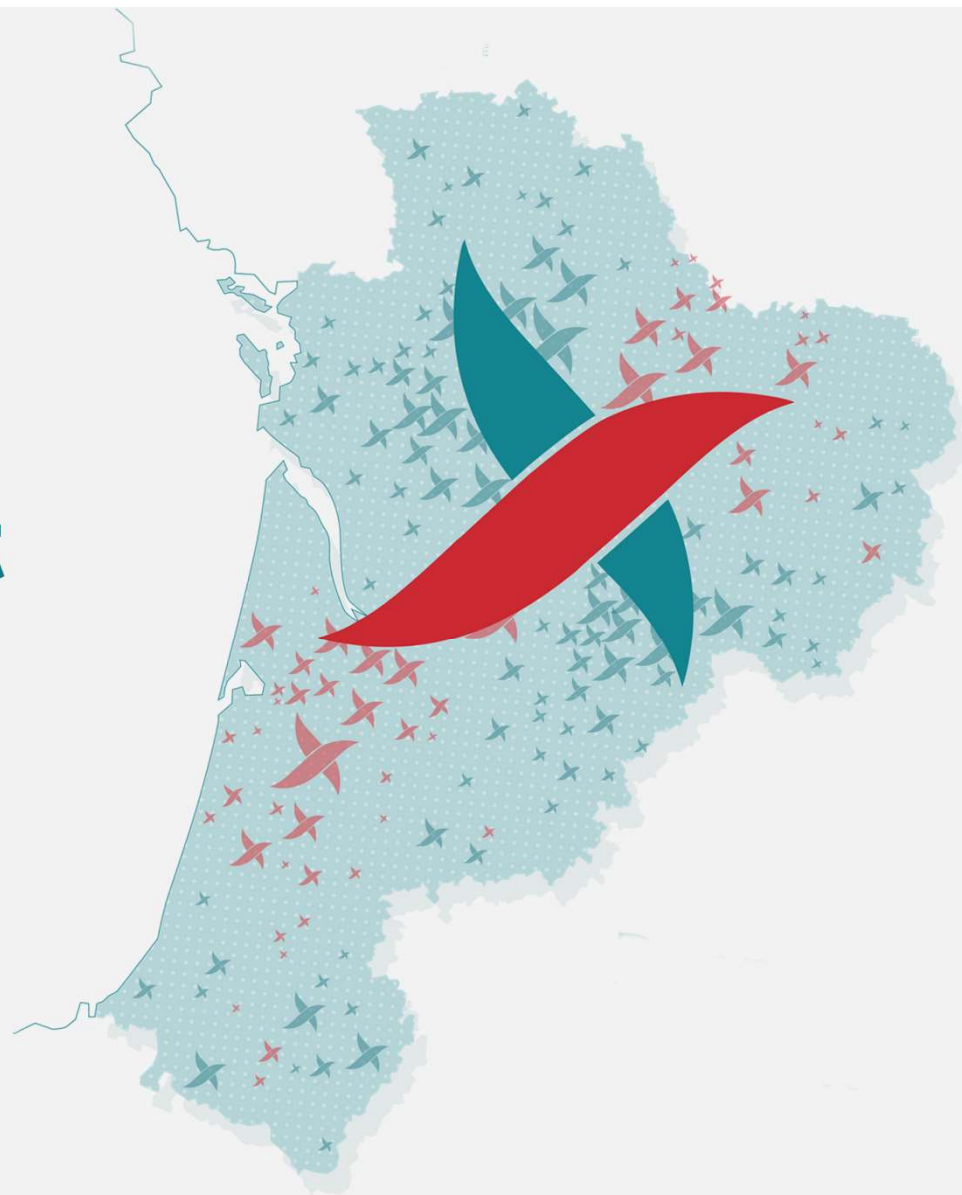
9 Janvier 2025



# Voeux du Président



**Philippe Lamoureux**



# Notre nouvelle gouvernance

## LE BUREAU D'ALLIS-NA



**Philippe Lamoureux**  
Président  
IFIS



**Nathalie Auzerie**  
Trésorière  
Personnalité Qualifiée



**Audrey FRANCOIS-SOUCHE**  
Secrétaire  
Calyxis



**Arnaud Mascarell**  
Secrétaire Adj.  
FineHeart

## LE CONSEIL D'ADMINISTRATION

*30 administrateurs élus pour 3 ans et répartis en 9 collèges.*



*Scannez ce QR code pour retrouver l'ensemble des membres !*





# Nos Groupes de Travail

---

**Biotech  
Pharma**

**Dispositif  
Médical**

**eSanté  
Data  
IA**

**Recherche Clinique**

**Formation  
Talents  
Compétences**

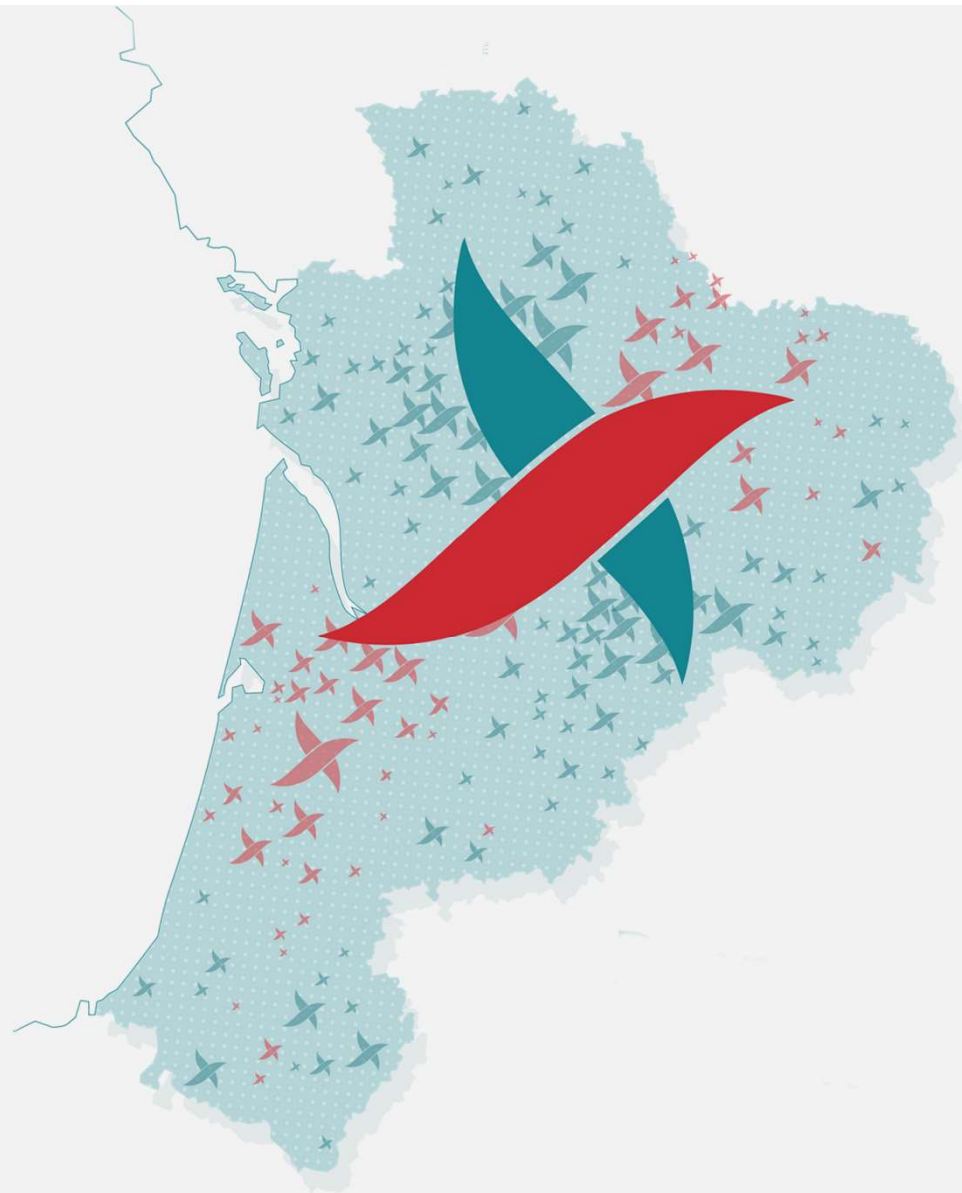
**RSE  
Santé Publique  
Prévention**



# Feuille de Route



**2025**



# Notre Engagement - Nos Missions

“ ALLIS-NA, référent de l'innovation santé en région Nouvelle-Aquitaine, s'engage à catalyser les synergies au sein son écosystème pour transformer les projets de ses adhérents en réalisations concrètes, utiles et durables. ”

ACCOMPAGNER  
SOUTENIR

les projets et leurs porteurs

FÉDÉRER  
ANIMER

l'écosystème et les filières

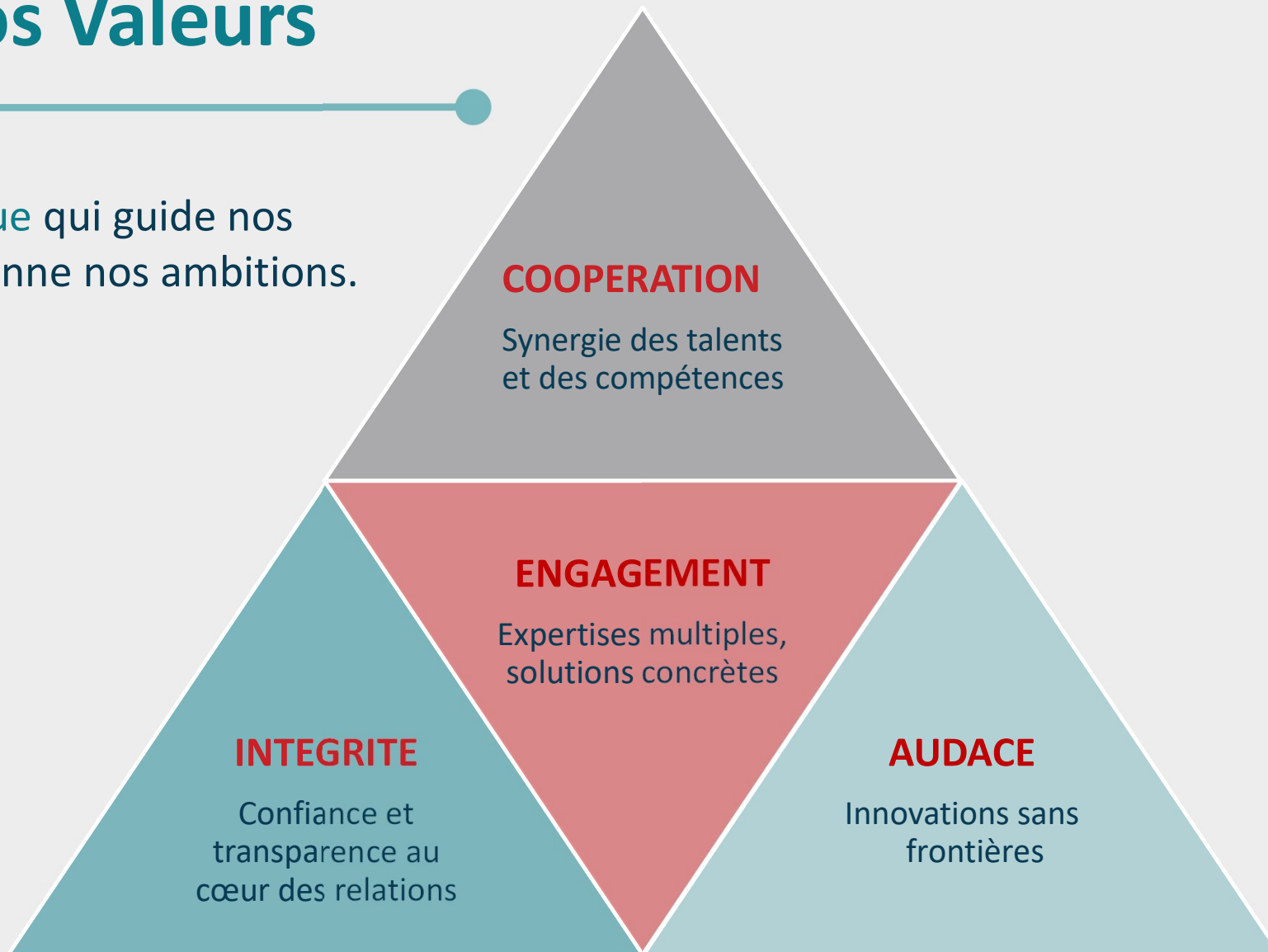
REPRÉSENTER  
VALORISER

les acteurs et leurs activités

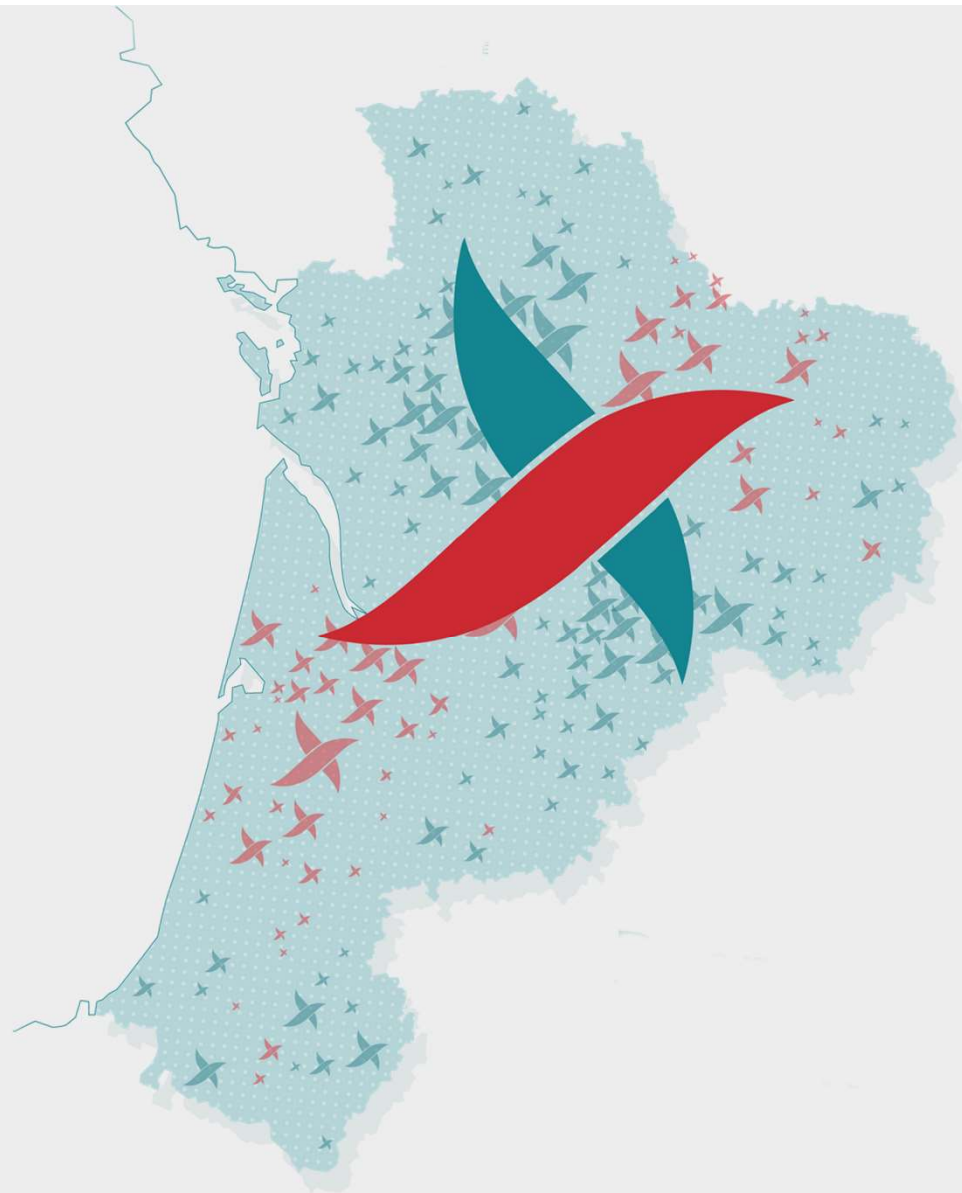


# Nos Valeurs

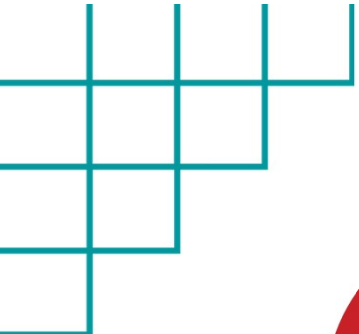
Le socle éthique qui guide nos actions et façonne nos ambitions.



# Grands Objectifs







1.  
Optimiser  
l'Organisation

2.  
Développer les  
entreprises

3.  
Structurer les  
Filières




**ALLISNA**  
ALLIANCE INNOVATION SANTÉ  
NOUVELLE-AQUITAINE

Référent de l'Innovation Santé  
en Nouvelle-Aquitaine

5.  
Promouvoir à  
l'International

4.  
Renforcer les  
Collaborations



## Objectif

1



## Optimiser l'Organisation

Gouvernance  
Fonctionnement  
Visibilité

## Thèmes

1.1 Gouvernance et Groupes de Travail

1.2 Création d'un club des partenaires et  
d'un market place

1.3 Restructuration interne

1.4 Consolidation de la visibilité



**ALLISNA**  
ALLIANCE INNOVATION SANTÉ  
NOUVELLE-AQUITAINE

## Objectif

2



## Développer les Entreprises

Accompagnement  
Développement  
Croissance

## Thèmes

2.1 Création d'un Parcours de l'Adhérent  
et de services associés

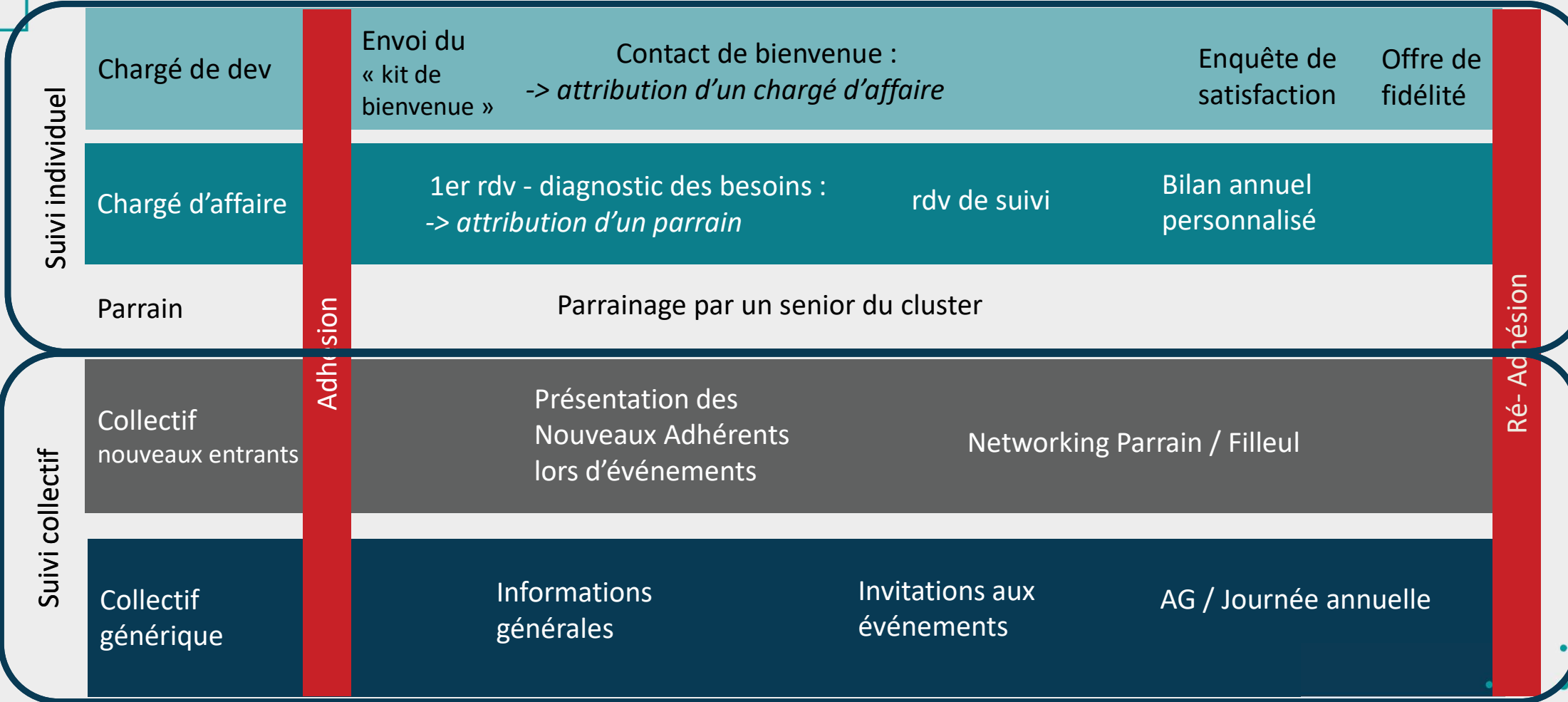
2.2 Développement de l'écosystème de  
soutien aux startups

2.3 Accélération de la croissance des PME

2.4 Accompagnement de la stratégie des  
Grands Groupes et des ETI



# Parcours Adhèrent

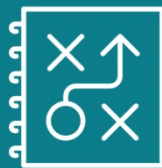


Ré-Adhésion



## Objectif

3



## Structurer les Filières

Renforcement  
Orientation  
Structuration

## Thèmes

3.1 Renforcement du leadership en  
Bioproduction et Biothérapies

3.2 Accompagnement des entreprises du  
Dispositif Médical

3.3 Appui pour l'innovation en santé  
numérique (IA, données de santé)

3.4 Promotion de la transversalité entre  
filières



## Objectif

4

### Renforcer les collaborations



Académiques  
Formation  
Soins  
Recherche

## Thèmes

4.1 Attraction des Talents et développement des Compétences

4.2 Renforcement des collaborations avec les centres de soins

4.3 Amplification des interactions entre les acteurs socio-économiques et académiques

4.4 Développement de projets collaboratifs thématiques



## Objectif

5

### Promouvoir à l'International



Promotion  
Valorisation  
Coopération

## Thèmes

5.1 Participation aux salons européens et internationaux

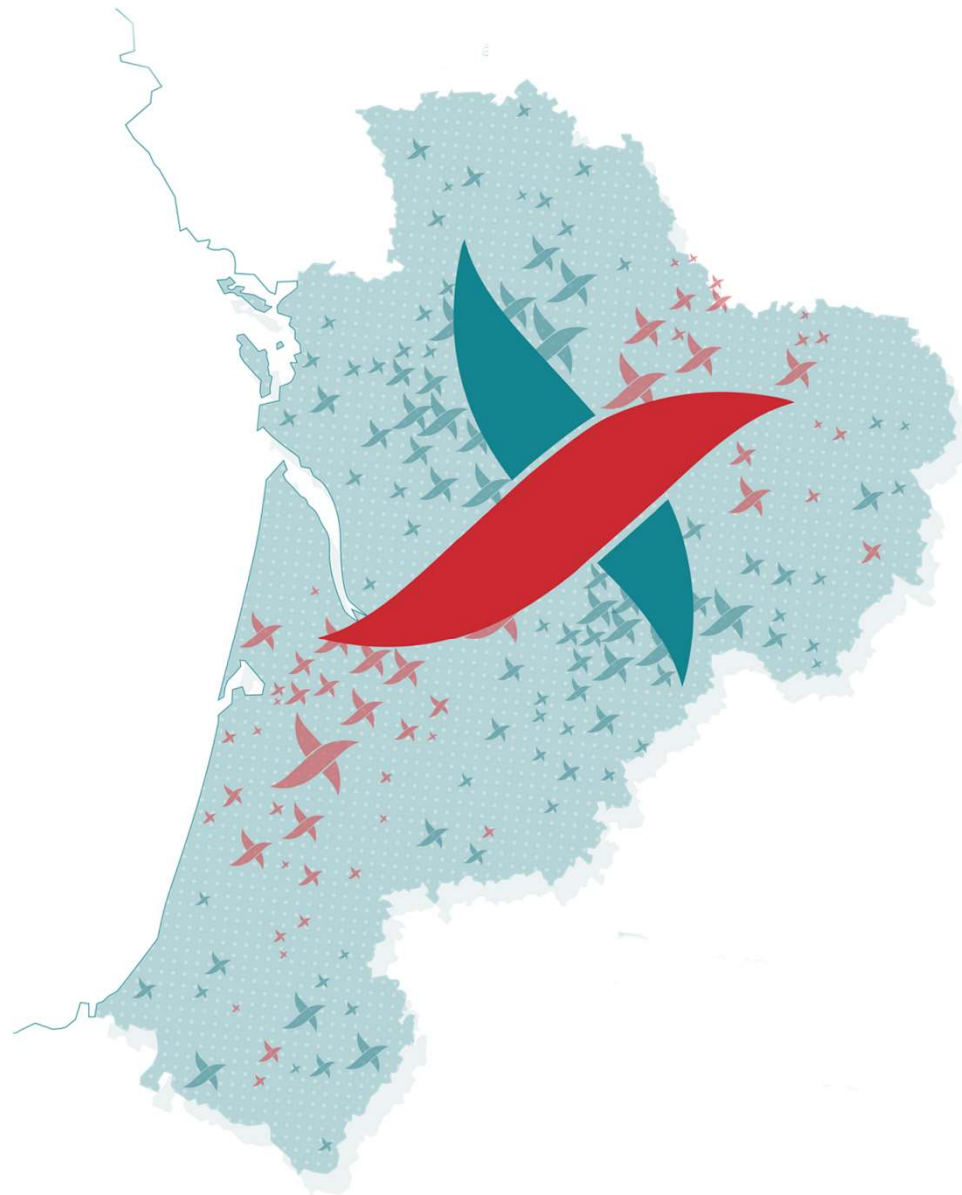
5.2 Accompagnement d'entreprises à l'international

5.3 Valoriser le savoir-faire régional à l'international

5.4 Développement des collaborations avec des clusters étrangers



# Notre Equipe





# Notre équipe

## BORDEAUX



**David Boucard**  
Directeur Général  
06 86 24 94 71  
[david.boucard@allis-na.fr](mailto:david.boucard@allis-na.fr)



**Alexandra Faudet**  
Assistante de Direction  
07 86 97 86 12  
[alexandra.faudet@allis-na.fr](mailto:alexandra.faudet@allis-na.fr)



**Sophie Hervé**  
Chargée de filière Santé  
du PUI de Bordeaux  
07 49 22 97 12  
[sophie.herve@u-bordeaux.fr](mailto:sophie.herve@u-bordeaux.fr)



**Sami Berrada**  
Chargé de Développement  
06 72 09 75 85  
[sami.berrada@allis-na.fr](mailto:sami.berrada@allis-na.fr)

## LA ROCHELLE



**Alice Leroux**  
Chargée de filière  
Biotech/Pharma  
06 07 88 44 22  
[alice.leroux@allis-na.fr](mailto:alice.leroux@allis-na.fr)



## LIMOGES



**Julien Chabassier**  
Responsable  
Communication/Marketing  
06 46 35 92 63  
[julien.chabassier@allis-na.fr](mailto:julien.chabassier@allis-na.fr)



**Frédéric Wurster**  
Coordinateur Animation  
Territoriale & Développement  
des entreprises  
07 69 35 08 59  
[frederic.wurster@allis-na.fr](mailto:frederic.wurster@allis-na.fr)

**LA ROCHELLE**  
Créatio Tech  
40 rue Chef de Baie  
17000 La Rochelle

**BORDEAUX**  
Les Jardins de Gambetta  
Tour n°4  
74 rue Georges Bonnac  
33000 Bordeaux

**LIMOGES**  
ESTER Technopole  
01 avenue d'ESTER  
87069 Limoges



**Merci**

