




**ALLISNA**

ALLIANCE INNOVATION SANTÉ  
Nouvelle-Aquitaine

*, c'est vous !*

*Unis pour Innover, Durable pour Demain*

Webinaire de rentrée - 29 janvier 2026

- 
- **Vœux du Président**
  - **Présentation du Cluster**
  - **Bilan 2025 : nos succès collectifs**
  - **Vision 2026 : un plan d'actions à votre service**
  - **L'offre de service d'ALLIS-NA**

# Vœux du Président

**Philippe Lamoureux**

*Président de l'IFIS*  
*Président d'ALLIS-NA*



#### ALLIS-NA - POITIERS

Neoloji Technopole - Site HTAG  
24 bd du Grand Cerf  
86000 Poitiers

#### ALLIS-NA - LA ROCHELLE [Representative office]

Créatio Tech  
40 rue Chef de Baie  
17000 La Rochelle

#### ALLIS-NA - LIMOGES [Representative office]

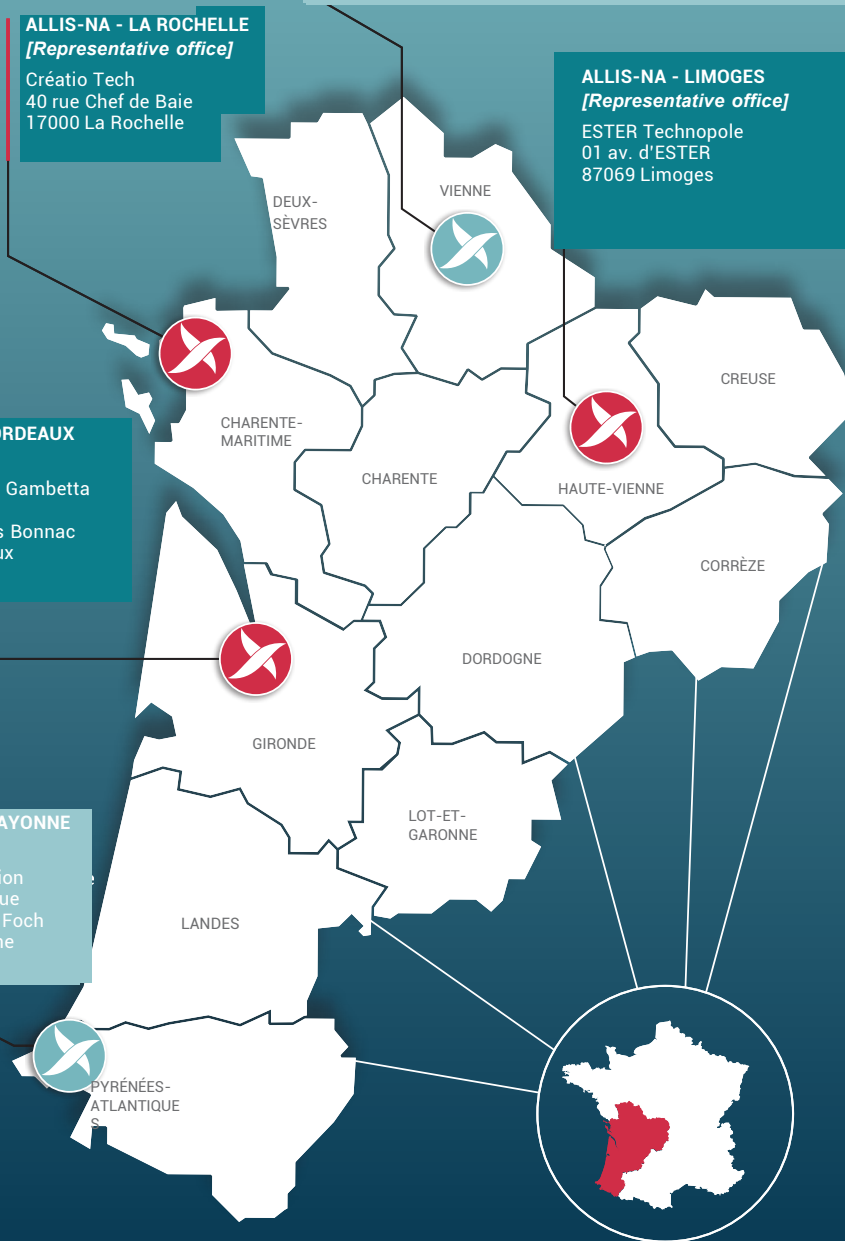
ESTER Technopole  
01 av. d'ESTER  
87069 Limoges

#### ALLIS-NA - BORDEAUX [Head office]

Les Jardins de Gambetta  
Tour n°4  
74 rue Georges Bonnac  
33000 Bordeaux

#### ALLIS-NA - BAYONNE

Communauté  
d'Agglomération  
du Pays Basque  
15 av. du Mal Foch  
64185 Bayonne



# Une Equipe à votre Service

## Le Bureau



**Philippe Lamoureux**  
Président  
*IFIS*



**Arnaud Mascarell**  
Vice-Président  
*FineHeart*



**Nathalie Auzerie**  
Trésorière  
Personnalité Qualifiée



**Louis LETINIER**  
Trésorier Adj.  
*Synapse Medicine*

## L'Equipe opérationnelle



**David BOUCARD**  
Directeur  
Général



**Alexandra FAUDET**  
Coord. des  
Administrations et  
des Finances



**Anysia CONVENANT**  
Alternante  
Assistanat  
de direction



**Alice LEROUX**  
Chargée  
d'Affaires Filière  
Biotech/Pharma



**Julien CHABASSIER**  
Responsable  
Communication  
Marketing



# Cluster Régional d'Innovation Santé





# Les 5 Axes de la Feuille de Route

1

**OPTIMISER  
L'ORGANISATION**



**FONCTIONNEMENT  
VISIBILITÉ  
EXPERTISE**

2

**DÉVELOPPER  
LES ACTEURS**



**ACCOMPAGNEMENT  
CROISSANCE  
SERVICES**

3

**STRUCTURER  
LES FILIÈRES**



**MISE EN RÉSEAU  
ANIMATION  
ORIENTATION**

4

**RENFORCER  
LES COLLABORATIONS**



**RECHERCHE  
ATTRACTIVITÉ  
EXPÉRIMENTATION**

5

**PROMOUVOIR  
À L'INTERNATIONAL**



**PROMOTION  
VALORISATION  
EXPORT**



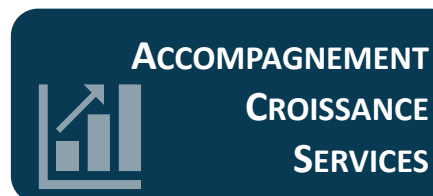
# Plan d'Actions 2025

## 1 OPTIMISER L'ORGANISATION



- ✓ Gouvernance (modification statuts)
- ✓ RH (formalisation procédures)
- ✓ Expertise & Veille (fiches + ALLIS Weekly)
- ✓ Communication & Visibilité

## 2 DÉVELOPPER LES ACTEURS



- ✓ Parcours Adhérent & Conseil
- ✓ Club des Partenaires
- ✓ Bordeaux Care Lab & revue de projets
- ✓ Mises en relation qualifiées

## 3 STRUCTURER LES FILIÈRES



- ✓ GT Filières
- ✓ Clubs thématiques
- ✓ Evènements & Networking (ex: JNBB, Forum)
- ✓ Partenariats nationaux, régionaux et territoriaux

## 4 RENFORCER LES COLLABORATIONS



- ✓ GT Transversaux & Actions RSE
- ✓ Innovations Hosp. (GBNA, CHCB)
- ✓ PUI Bordeaux (Sophie Hervé)
- ✓ SMIP, Jeunes d'Avenir, CMQ MES

## 5 PROMOUVOIR À L'INTERNATIONAL



- ✓ Roadshow financements EU
- ✓ Eurorégion NAEN



# Bilan 2025 - Les Chiffres Clés

## Partenariats

### 6 Partenariats Nationaux

*AIS, LEEM, AFNOR, RESAH, France Biotech, France Biolead*

### 4 Partenariats Régionaux

*Région NA, ADI-NA, Gérontopôle NA, Alpha RLH*

### 3 Consortiums

*PUI Bordeaux, IHU VBHI, UroDM*

## Ecosystème

### 6 Groupes de Travail

### 2 Clubs Thématique

**1 Club des partenaires :** Covartim, Aquinov

## Communication Expertise

### 5 187 Abonnés LinkedIn

249 111 impressions, 145 439 membres touchés

### 42 ALLIS Weekly

39 423 impressions, 802 réactions

**4 Fiches Conseil :** Accès Précoce au marché DM



**> CAFÉ ALLIS**

La propriété intellectuelle au service de l'innovation en santé : protéger, valoriser, collaborer.

Neoloji Technopole - Poitiers  
Jeudi 27 Novembre  
de 8h30 à 10h

Organisé par :  
**ALLISNA** **neoloji**

En partenariat avec :  
CHU de Poitiers



# Bilan 2025 – Les Evènements



**58**

ÉVÉNEMENTS

*+75% par rapport à 2024*



**2 352**

PARTICIPANTS

*+77% par rapport à 2024*

**42 événements en présentiel**  
dans 8 des 12 dpts de la Région

**7 événements en distanciel**  
**9 événements hors région**

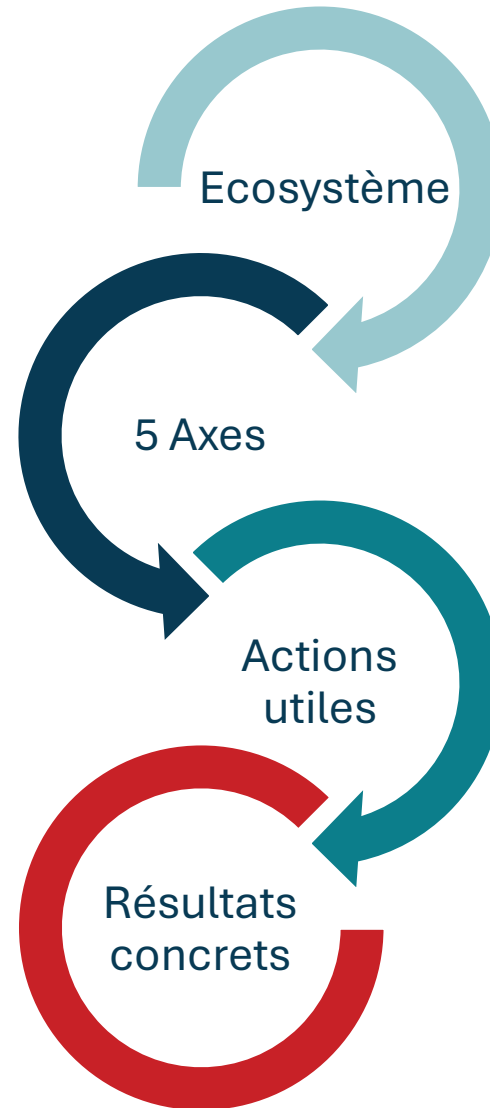
## Détails

- 17 rencontres écosystème
- 13 webinaires & workshops sectoriels
- 23 salons prof. & journées thématiques
- 3 roadshows territoriaux
- 1 Assemblée Générale
- 2 Clubs thématiques / 6 Groupes de Travail





# Cluster Régional d'Innovation Santé



**Catalyseur de vos ambitions**

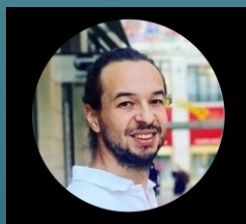
**Vos Succès**



Christophe Lelong  
CEO



Guillaume Jean  
Responsable des  
partenariats



# RETEX 1 - Vulgaroo x Dedalus

💡 ALLIS-NA rapproche l'innovation et l'industrie



## Point de départ

Vulgaroo (startup-PME) cherche partenaire-distributeur stratégique



## Rôle d'ALLIS

ALLIS-NA organise un évènement e-santé chez DEDALUS



## Résultat

Accord de partenariat signé

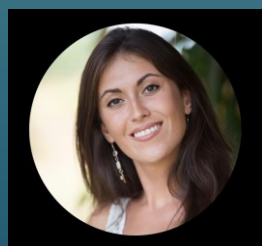


## Impact

Accélération du déploiement de la solution Vulgaroo



**Frédéric Elustondo**  
Directeur des Opérations



**Anne-Sophie Marin**  
Business Development  
Manager

# RETEX 2 - Curlim x UNITHER

 **ALLIS-NA crée des partenariats durables**



## Point de départ

Unither cherche de nouvelles molécules à développer



## Rôle d'ALLIS

ALLIS-NA met en relation Curlim avec Unither



## Résultat

Partenariat R&D continu établi



## Impact

Accès expertise technologique, accélération développement produit





**Amandine Roux**  
Présidente



**Lucie Khemtemourian**  
Directrice de Recherche

# RETEX 3 – Research PIECES x CBMN

 **ALLIS-NA favorise l'accès aux projets collaboratifs européens**



## Point de départ

Le CBMN (CNRS / Univ. Bdx / Bdx INP) recherche un partenaire privé pour un projet EU



## Rôle d'ALLIS

ALLIS-NA identifie un partenaire (Research PIECES)



## Résultat

Projet LIPAGG lancé et financé par l'UE



## Impact

Visibilité européenne et partenariat académique / industriel

# Synthèse - Retours d'Expérience

**Vulgaroo × Dedalus**

Networking écosystème



Déploiement commercial

**UNITHER × Curlim**

Partenariat R&D



Innovation co-construite

**CBMN × Research PIECES**

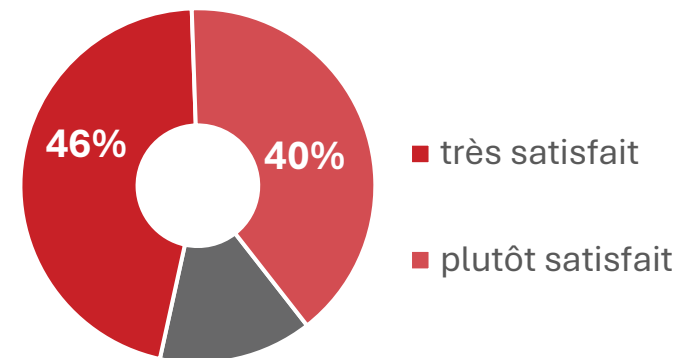
Mise en relation qualifiée



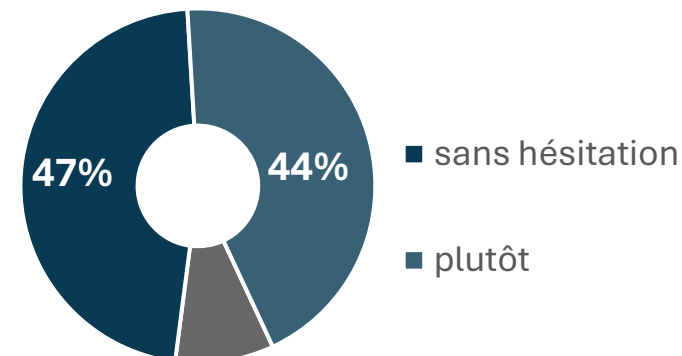
Projet collaboratif à  
l'échelle EU

# Enquête de Satisfaction 2025

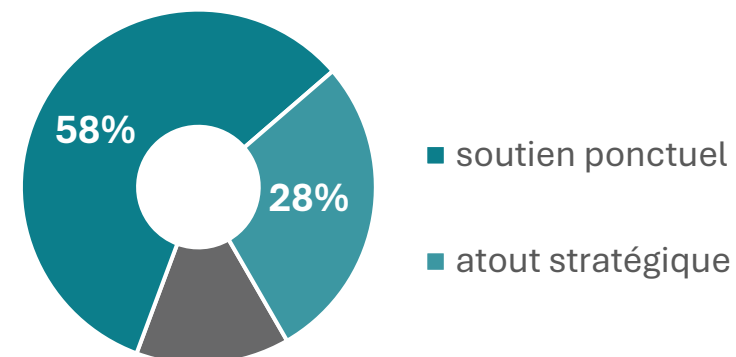
**86 % - Satisfaction Globale**



**91 % - Recommandation de l'adhésion**



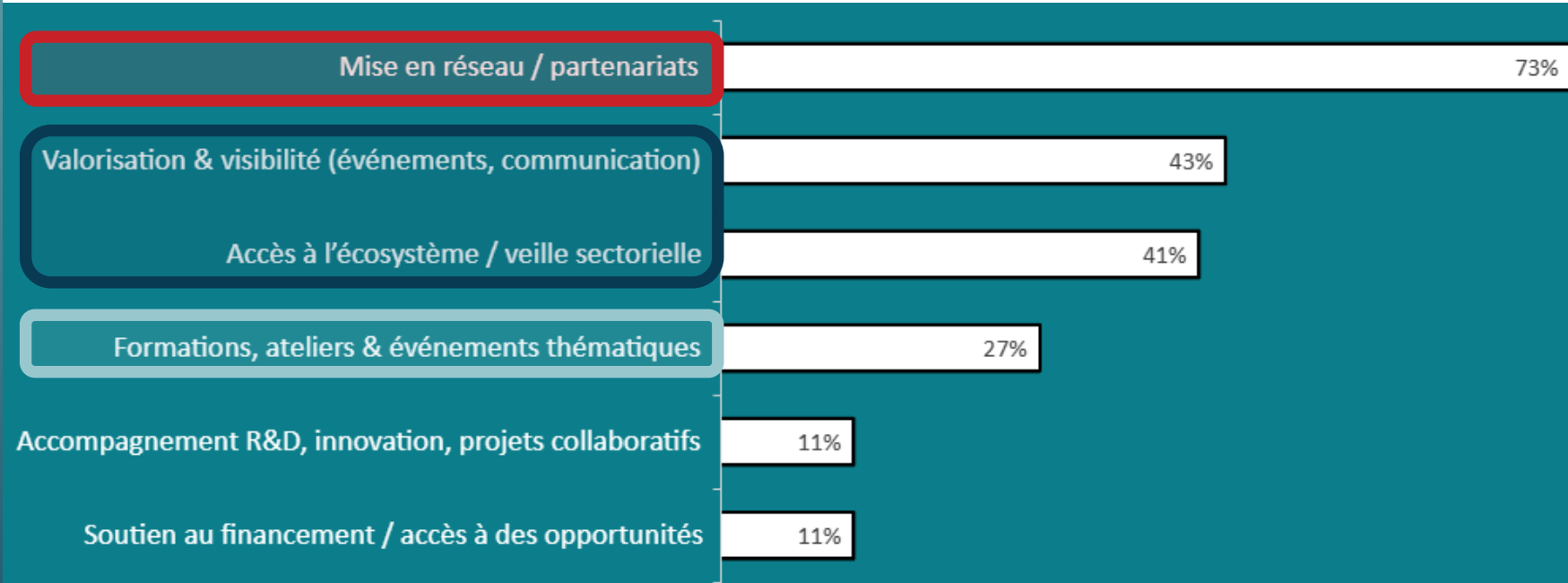
**86 % - Adhésion utile**



Enquête réalisée d'octobre à décembre 2025,  
réalisée par un questionnaire en ligne envoyé à  
tous les adhérents 2025

Taux de réponse : 34 % des adhérents

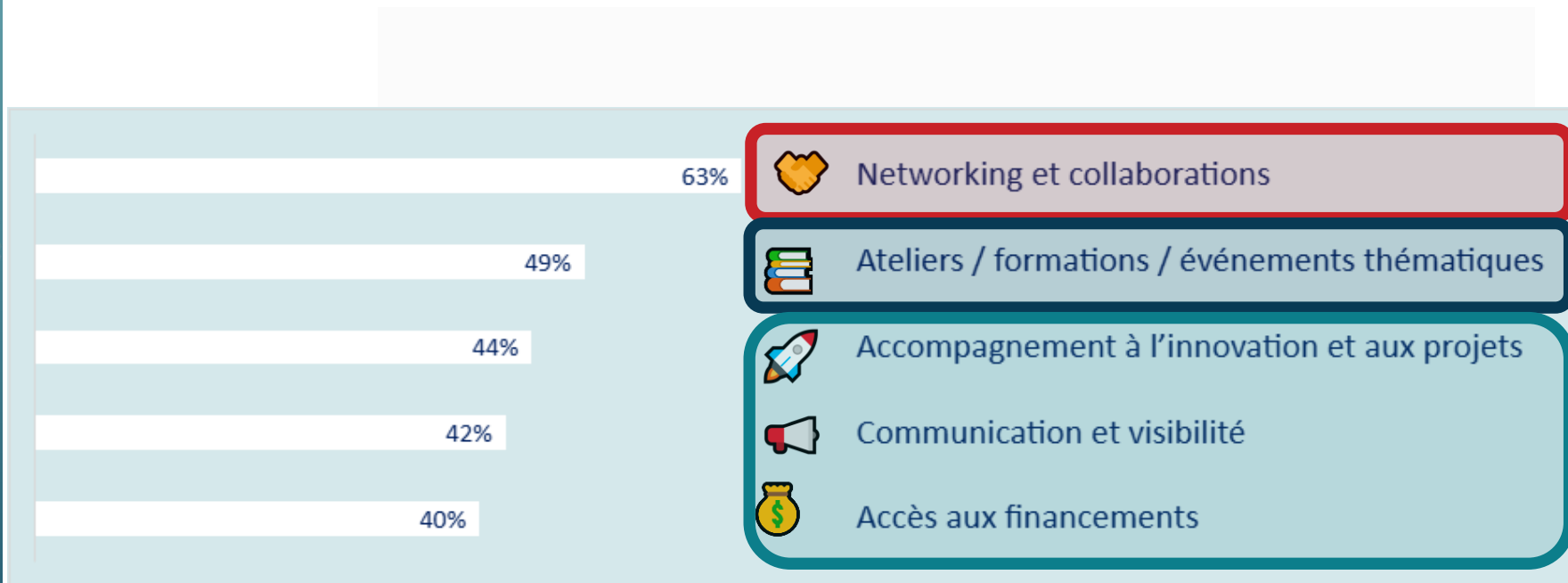
# Vos Bénéfices Concrets 2025



Enquête réalisée d'octobre à décembre 2025,  
réalisée par un questionnaire en ligne envoyé à  
tous les adhérents 2025

Taux de réponse : 34 % des adhérents

# Vos Attentes 2026



Enquête réalisée d'octobre à décembre 2025,  
réalisée par un questionnaire en ligne envoyé à  
tous les adhérents 2025

Taux de réponse : 34 % des adhérents



# Les 5 axes de la Feuille de Route

## 1 OPTIMISER L'ORGANISATION

FONCTIONNEMENT  
VISIBILITÉ  
EXPERTISE

## 2 DÉVELOPPER LES ACTEURS

ACCOMPAGNEMENT  
CROISSANCE  
SERVICES

## 3 STRUCTURER LES FILIÈRES

MISE EN RÉSEAU  
ANIMATION  
ORIENTATION

## 4 RENFORCER LES COLLABORATIONS

RECHERCHE  
ATTRACTIVITÉ  
EXPÉRIMENTATION

## 5 PROMOUVOIR À L'INTERNATIONAL

PROMOTION  
VALORISATION  
EXPORT

### AMBITIONS 2026

- ✓ RENFORCER NOTRE DYNAMIQUE
- ✓ DÉPLOYER VOS HORIZONS
- ✓ PÉRENNISER LE CLUSTER

### POSITIONNEMENT 2026

- ☐ Consolider l'élan collectif
- ☐ Fournir de l'expertise utile
- ☐ Offrir des services collectifs et adaptés
- ☐ Renforcer l'ancrage dans les territoires
- ☐ Promouvoir le développement durable
- Focus sur la structuration de la filière



**1** **OPTIMISER**  
**L'ORGANISATION**



# Plan d'Actions 2026

## EXPERTISE

- 1) ALLIS Weekly : Veille Innovation Santé**
  - Tous domaines
  - 1 f / semaine
- 2) Fiches Conseil / Expert**
  - avec partenaires / Membres (ex: Horiانا)
  - avec Région : Export 360
- 3) Compétences**
  - Expertise des membres / partenaires
  - Recrutement de profils experts
- 4) Etudes**
  - Benchmark « PF Biotech » / pépinière
  - Panorama Healthtech NA

## COMMUNICATION

- 1) Réseaux sociaux**
  - Renforcement CM
- 2) Mise en Lumière**
  - ALLIS Success
- 3) Site web : Refonte**
  - Fonctionnalités
  - Centre de ressources
- 4) Newsletter : Amélioration**
  - Veille généraliste
  - Evènements
  - AAP
  - Formations

**Ces outils sont les vôtres !**

## 1 OPTIMISER L'ORGANISATION



### RH

#### 1) Formalisation process

- Règlement Intérieur
- Chartes

#### 2) Evolution

- Alexandra Faudet :

*Coordinatrice des Administrations et  
des Finances*

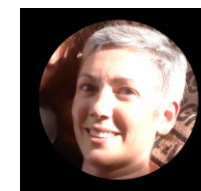
#### 3) Recrutement

- Assistante (alternante)
- CDD 8 mois (CHAF Biotech)
- Coord DM/RSE

# Plan d'Actions 2026

### COORDINATRICE FILIÈRE DM / RSE

Karine Padois



- ✓ Docteure – Ingénieure
- ✓ 1 an – Postdoc Stanford
- ✓ 5 ans - MCU – Galénique Industrielle
- ✓ 14 ans – Coord. R&D (+ production, réglementaire, marketing)

- ✓ **Arrivée prévue : avril 2026**

## 2 DÉVELOPPER LES ACTEURS

ACCOMPAGNEMENT



CROISSANCE

SERVICES



### STARTUPS

- 1) **Programmes d'accompagnement**
  - Bordeaux Care Lab - 3ème promo  
(UNITEC / CHU Bordeaux / ALLIS-NA)
  - Programmes à développer  
(Poitiers, Limoges, Pays Basque, etc.)
- 2) **Revue de projets**
  - Technopoles (NAT)
  - TLE (Station eSanté, GSN)
- 3) **Accès financement**
  - Label « HPI ALLIS »
  - Veille
- 4) **Mentorat**
  - Matching avec experts
  - Association avec d'autres prog

# Plan d'Actions 2026

### PME / ETI / GG

- 1) **Actions ciblées « numérique »**
  - Dedalus
  - Okantis / Numih France
- 2) **Sourcing partenaires**
  - R&D
  - RSE
  - Industrialisation
  - Commercialisation

### SERVICES

- 1) **Tool Box (Atelier d'accompagnement)**
  - Contractualisation études cliniques
  - Charte d'utilisation d'outils IA
- 2) **Club des Partenaires**

## 2 DÉVELOPPER LES ACTEURS

ACCOMPAGNEMENT  
CROISSANCE  
SERVICES



### Le Club des Partenaires

#### Avec des structures expertes souhaitant :

- apporter leur expertise à l'écosystème
- développer des actions communes avec ALLIS-NA
- bénéficier d'une valorisation particulière

#### ALLIS-NA propose :

- son soutien institutionnel
- sa connaissance fine de l'écosystème d'innovation santé
- la mise en œuvre d'une feuille de route partagée



➤ **COVARTIM** : Dispositif Médical



➤ **AQUINOV** : Propriété Intellectuelle



➤ **DIGITAL MEDICAL HUB (DMH)** : Innovations hospitalières



### 3 STRUCTURER

#### LES FILIÈRES



MISE EN RÉSEAU  
ANIMATION  
ORIENTATION

# Plan d'Actions 2026

## FILIÈRES

### 1) BIOTECH / PHARMA

- Accompagner la filière bioproduction (+ France Biolead)
- Développer le Biosourcé (+ pôle ACD)
- Représenter la filière Pharma / IS (+ LEEM + France Industrie)

### 2) MEDTECH

- Recrutement d'une coord. Filière
  - Fédérer les acteurs régionaux
- Medtech Meetup : 31 mars** (+ Covartim)

### 3) NUMERIQUE EN SANTE

- Coop. avec TLE (Station eSanté + GSN)
- Nouveau partenaire (DMH)
- S'associer avec réseaux existants
- Actions spécifiques :
  - Poitiers (+ TLE GSN)
  - Niort (+ ALTAE)
  - Limoges (Métropole + ALIPTIC)

### 3) RSE

- Impulser des actions RSE
- **Opérer LOOP SANTE** (+ ADI-NA)
- Aider au développement du numérique responsable dans la filière Santé (+ pôle ENTER + Gérontopôle NA)

### 4) ONE HEALTH

- Evènement régional (sept 2026)

### 3 STRUCTURER

#### LES FILIÈRES

MISE EN RÉSEAU



ANIMATION

ORIENTATION



# Plan d'Actions 2026

## GROUPES DE TRAVAIL

### 1) Renouvellement du fonctionnement

- Esprit de communauté
  - ✓ Échanges d'information et de pratiques
  - ✓ Coopération
- Laboratoire d'idées
  - ✓ Evènements
  - ✓ Accompagnement
  - ✓ Production de contenus

### 2) Espacement des réunions

- 1 f / 2 mois

### 3) Thématiques

- Biotech / Medtech / IA en santé
- Formation / RSE

## CLUBS

### 1) Qualité DM

- qualité / réglementaire
- Echanges d'expérience

### 2) RH (+ LEEM)

- Industries de santé
- > 50 employés

### 3) Autres ?

- Finances
- Thématiques : Bien vieillir, oncologie, santé mentale, cardiologie, [à définir]
- Autres [à définir]

## 4 **RENFORCER** LES COLLABORATIONS



**RECHERCHE  
ATTRACTIVITÉ  
EXPÉRIMENTATION**



# Plan d'Actions 2026

## CENTRE DE SOINS

### 1) **Actions ciblées**

- Atelier RIV (GCS NOVA + Bergonié + ARS NA)
- Webinaire IA pour ESMS (ARS NA, GIP ESEA NA, Gérontopôle NA, pôle ENTER)

### 2) **Innovations hospitalières**

- Evènements écosystème
- Centre de soins
- Rencontres entreprises innovantes

## FORMATION / ATTRACTIVITÉ

### 1) **Formations**

- Etats des lieux des formations de nos partenaires / adhérents
- Valorisation par thématique

### 2) **Actions d'attractivité**

- SMIP (+ LEEM)
- Jeunes d'Avenir (+ AEF)
- JNBB (+ France Biolead)
- CMQ MES

### 3) **Aide au Recrutement**

- Permanents
- Stagiaires

## 4 RENFORCER LES COLLABORATIONS



RECHERCHE  
ATTRACTIVITÉ  
EXPÉRIMENTATION



# Plan d'Actions 2026

## RECHERCHE / TRANSFERT

### 1) PUI Bdx

- CHAF Santé : Sophie Hervé
- Filière émergente
- Prog Spark

### 2) PUI La Rochelle

- Club Innovation Biotech

### 3) Collaborations à développer

- ADERA
- ACTENA
- SPVR (Poitiers)
- AVRUL (Limoges)
- UPPA

## DÉVELOPPEMENT TERRITORIAL

### 1) Fédération des écosystèmes locaux

- Actions en territoire
- Café ALLIS, Afterworks
- Evènements thématiques

### 2) Coopération avec les collectivités

- Bordeaux Métropole
- Limoges Métropole
- CA Pays Basque
- Agglo La Rochelle
- Grand Poitiers
- Autres

### 3) Associer d'autres établissements de santé

- GH, GHT
- Cliniques et établissements privés

**5 PROMOUVOIR  
À L'INTERNATIONAL**



PROMOTION  
VALORISATION  
EXPORT



# Plan d'Actions 2026

## Europe

### 1) Eurorégion NAEN

- 10NAEN (17 – 18 mars)
- Basque Health Cluster
- Navarra Health Cluster
- AAP Innovation Eurorégion

### 2) Allemagne

- CAFA (Centre d'Affaires Franco-Allemand)

## Missions Économiques

### 1) Transfrontalier

- Coopération avec CCI transfrontalière

### 2) Business France

- Actions communes
- Ressources à diffuser

### 3) Région NA

- 360 Export



## 5 PROMOUVOIR À L'INTERNATIONAL



PROMOTION  
VALORISATION  
EXPORT

# Plan d'Actions 2026

## Team France Export Nouvelle-Aquitaine - 360 Export

La Team France Export Nouvelle-Aquitaine, c'est :



<https://les-aides.nouvelle-aquitaine.fr/economie-et-emploi/360-export>

**1 OPTIMISER  
L'ORGANISATION**

FONCTIONNEMENT  
VISIBILITÉ  
EXPERTISE

**2 DÉVELOPPER  
LES ACTEURS**

ACCOMPAGNEMENT  
CROISSANCE  
SERVICES

**3 STRUCTURER  
LES FILIÈRES**

MISE EN RÉSEAU  
ANIMATION  
ORIENTATION

**4 RENFORCER  
LES COLLABORATIONS**

RECHERCHE  
ATTRACTIVITÉ  
EXPÉRIMENTATION

**5 PROMOUVOIR  
À L'INTERNATIONAL**

PROMOTION  
VALORISATION  
EXPORT

## Fédérer – Accélérer – Transformer

**ALLIS-NA,  
CATALYSEUR DE VOS AMBITIONS**



**CONSTRUISONS ENSEMBLE  
LA SANTÉ DE DEMAIN !**

# Offre de Services – ALLIS-NA

- 1 MISE EN RÉSEAU QUALIFIÉE
- 2 ACCOMPAGNEMENT INNOVATION/PROJETS
- 3 FORMATIONS & ATELIERS (TOOL BOX)
- 4 VISIBILITÉ & COMMUNICATION
- 5 FACILITATION D'ACCÈS AUX FINANCEMENTS
- 6 TARIFS PRÉFÉRENTIELS (événements partenaires, Market Place)

# Market Place ALLIS

## Besoins concrets de nos adhérents

- gagner du temps
- maîtriser les coûts
- trouver des prestataires fiables
- valoriser les savoir-faire locaux

### → Market Place ALLIS :

Catalogue exclusif de services généraux réservés aux membres du cluster



- ✓ **Simplifier votre quotidien**
- ✓ **Accéder à des prestataires de qualité**
- ✓ **Bénéficier de tarifs négociés**

# Market Place ALLIS



## HÔTELLERIE & HÉBERGEMENT PROFESSIONNEL

Cozy Hotels (La Rochelle)

Hôtel Mercure Bordeaux Château Chartrons (Accor)



## ORGANISATION D'ÉVÉNEMENTS & LOCATION ESPACES

Bespoke Events

Cap Sciences (Bordeaux)



## TRAVAUX D'IMPRIMERIE

Groupe Korus / Imprimerie à Réaction (Eysines)



## BRANDING & COMMUNICATION

Talents Mana

Klemeor



## PRODUITS RÉGIONAUX & CADEAUX D'AFFAIRES

Château Haut-Pradot (vin Bordeaux)



# Rejoignez la dynamique !



Pour nous rejoindre, adhérez dès maintenant :  
<https://allisna-adhesions.mevent.fr/>



Pour nos infos, suivez-nous sur LinkedIn :  
<https://www.linkedin.com/company/allis-na>



Pour en savoir plus, prenez rdv avec nous :  
[prenom.nom@allis-na.fr](mailto:prenom.nom@allis-na.fr)





# ALLISNA

ALLIANCE INNOVATION SANTÉ  
Nouvelle-Aquitaine

# , c'est vous !

## *Des questions ?*

## Que vous soyez :

- Entreprise Innovante : Startup / PME / ETI / Grands Groupes
- Académique : Centres de soins, de recherche, de transfert et de formation
- Structure d'accompagnement : Pôle, Cluster, Technopole, Incubateur
- Collectivité territoriale ou institution publique
- Association de patients
- Structure de conseil ou d'investissement

## Vous pourrez :

- ✓ Rejoindre un GT pour co-construire
- ✓ Partager votre expérience et votre expertise
- ✓ Participer aux événements et ateliers du cluster
- ✓ Rejoindre un programme d'accompagnement ou de formation
- ✓ Demander des contacts et des mises en relation qualifiées
- ✓ Devenir partenaire du cluster et / ou d'événements
- ✓ Bénéficier des ressources du cluster